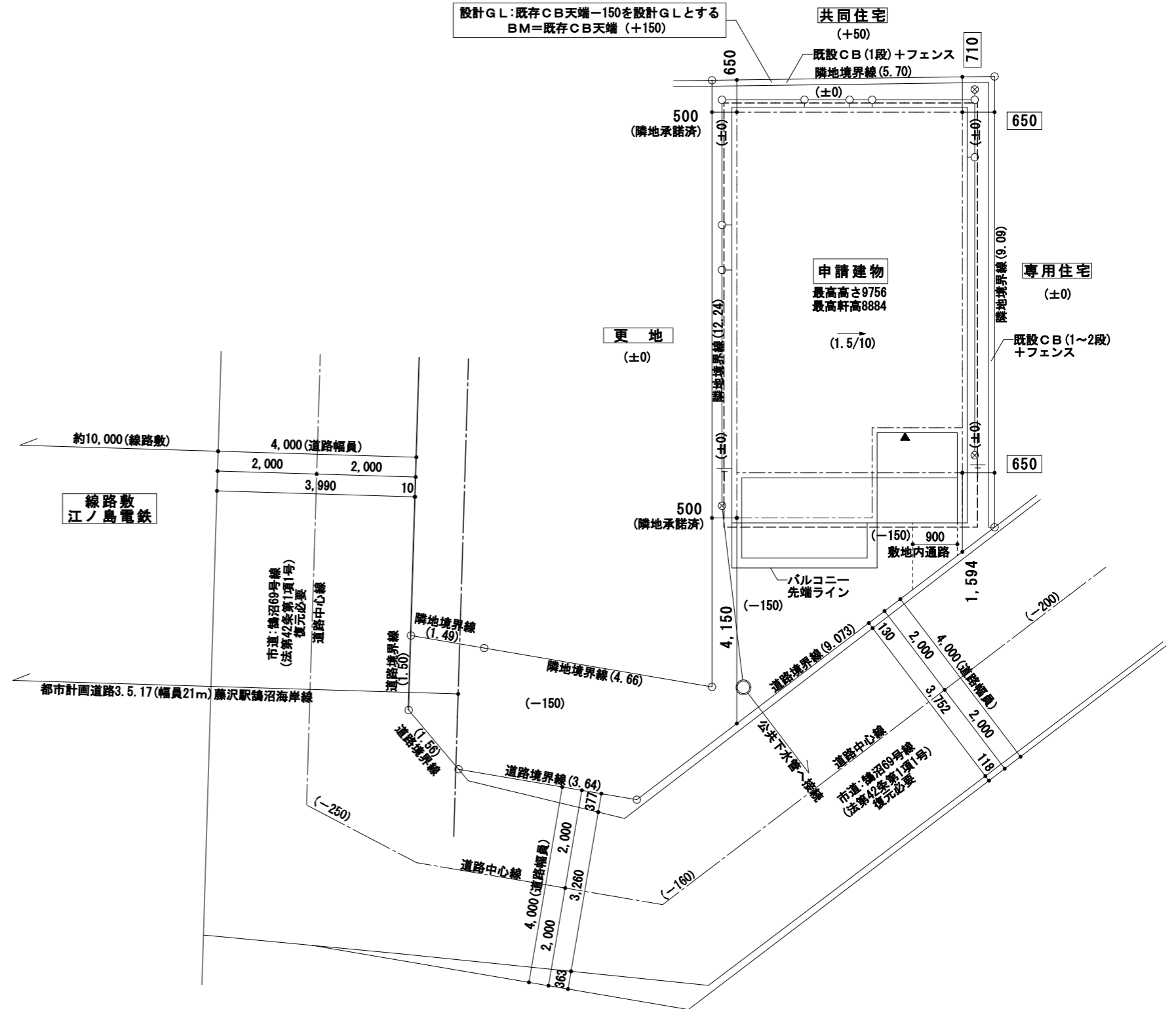
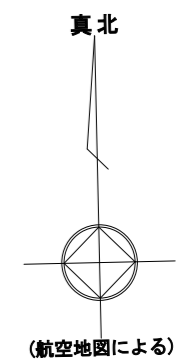


番号	底辺	高さ	倍面積	面積
1	13.575	5.141	69.789075	34.8945375
2	2.865	0.548	1.570020	0.7850100
3	2.865	1.308	3.747420	1.8737100
4	5.376	2.168	11.655168	5.8275840
5	13.575	3.821	51.870075	25.9350375
6	5.376	1.696	9.117696	4.5588480
7	9.073	0.892	8.093116	4.0465580
合計				77.9212850
敷地面積				77.92 m ²



- 屋根ラインを示す (兩樋先端)
- ▲ 主要な出入口を示す
- 宅地内汚水樹
- ⊗ 宅地内雨水樹 (浸透樹)
- 境界明示方法: コンクリート杭又は金属プレート等により明示
- 雨水処理方法: 宅内浸透樹処理オーバーフロー分のみ公共下水管へ接続(合流)
- 延焼ライン: 1・2・3階全て
- 水道法第16条、下水道法第10条・第30条、ガス事業法第162条に適合
- 道路斜線: 法第56条第7項の規定による特例適用



鶴沼石上3丁目II期PROJECT (B棟)

株式会社ハートフルステージ

No.	A-03	NAME	DATE	2024.03.21
DESIGN	SCALE 1:100		配置図・敷地求積図	

クリアデザイン
 神奈川県知事登録 第15121号
 一級建築士 第312830号 森里 崇
 識別番号 374472

準耐火構造(イ-2)

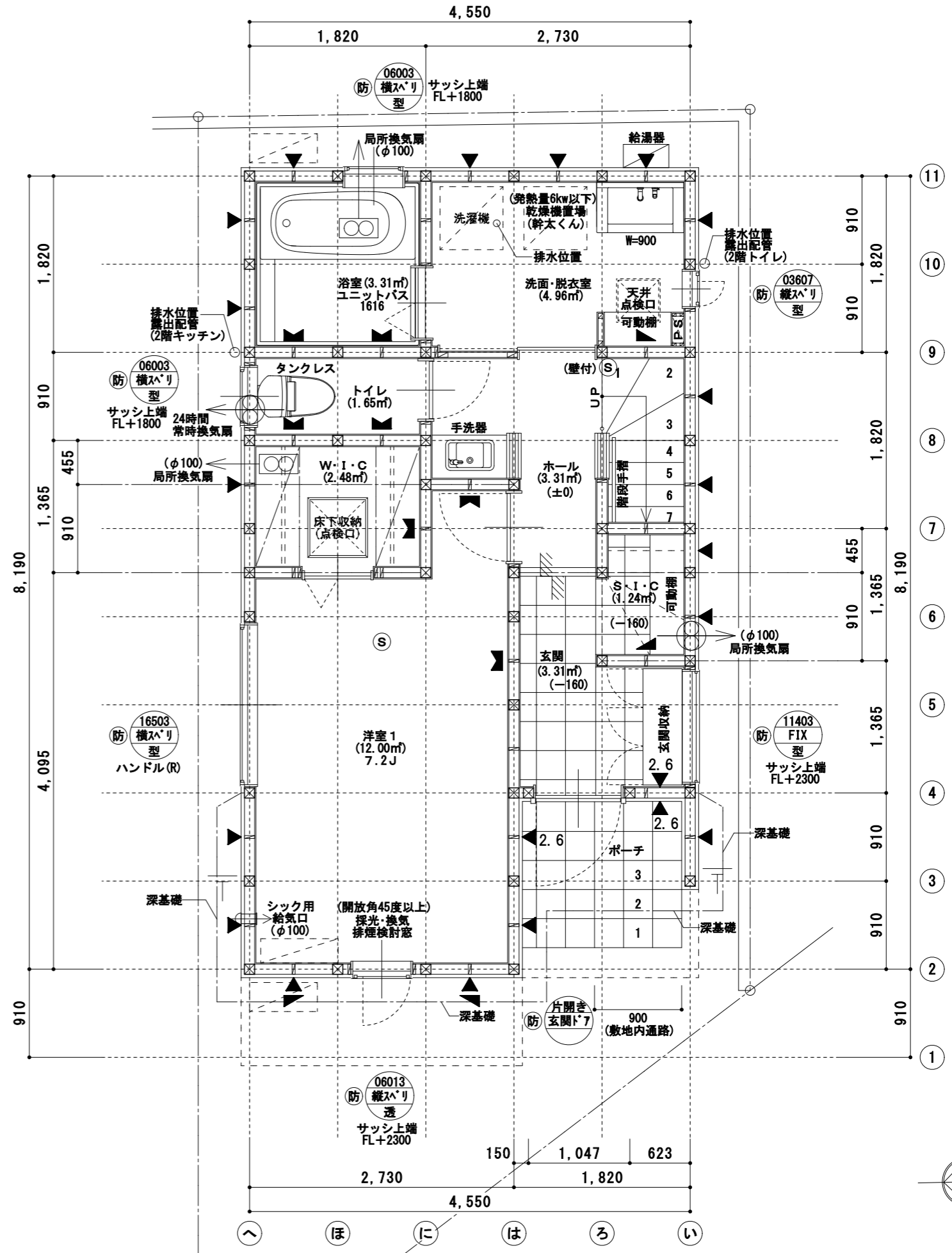
- 外壁の屋内側：石膏ボード(7)15
釘ピッチ：周辺部@150 中間部@200
 - 間仕切壁両面：石膏ボード(7)15
釘ピッチ：周辺部@150 中間部@200
釘長さ：40mm以上
 - 天井：1F・2F：強化石膏ボード(7)15
3F：強化石膏ボード(7)12.5
釘ピッチ：周辺部@100 中間部@150
釘長さ：40mm以上
 - 階段の裏：強化石膏ボード(7)15
 - バルコニー下地：繊維混入ケイ酸カルシウム板(7)12+合板特類(7)12×2枚張り
- ※床と壁の取合い部には厚30mm以上の当木を設ける
※石膏ボード同士のジョイント部には厚30mm以上の当木を設ける
※天井と壁の取合い部にはファイヤーストップを設ける

構造詳細は別紙構造計算書・構造図による

凡例	
⊗	通し柱105×105
⊠	管柱105×105 隅柱105×105
⊚	化粧柱105×105
下▲上	
▲	筋交い45×90
▲	筋交い45×90タスキ掛
▼	パーティクルボード9mm:ノボパンSTP II (倍率2.9)
▼3.0	パーティクルボード9mm:ノボパンSTP II 床勝大壁 (倍率3)
▼2.6	パーティクルボード9mm:ノボパンSTP II 大壁受材 (倍率2.6) 入隅・真壁
▼2.5	構造用合板9mm:真壁 (倍率2.5)
Ⓢ	火災警報器(煙式タイプ)
Ⓜ	火災警報器(熱式タイプ)
Ⓜ	アルミ樹脂複合サッシ(延焼ライン内は法第2条9の2に規定する防火設備)
1・2・3階延焼ライン：全て	
コンロ廻り：不燃材料とする(下地P Bt15)	
排気フード：鋼製又はステンレス製としコンロより800以上離す	
排気ダクト：鋼製としロックウールt50巻きとする	
火気使用室必要換気量V=30kQ: 30×0.93m ³ /kw・h×11kW=307m ³ /h	
給・排気口：φ150(FD付)	
給・排気口：φ100(FD無し)鋼製覆い設置	
階段：有効幅750以上、踏面150以上、蹴上230以下	
廻り階段部分：踏面の狭い方の端部壁面より30cmの位置において15cm以上確保	
階段手摺：壁面より出幅100以内	
天井高さ：特記なき場合はCH=2300	
外部建具：特記なきサッシ取付高:FL+2000(上端)	

準耐火仕様リスト (イ準耐45分)		
部位	耐火時間	材料・工法
外壁	45分	屋外側：軽量ラスモルタル15mm(準耐火構造認定:QF045BE-9209)
		屋外側：金属サイディング15mm(準耐火構造認定:QF045BE-1658)
		屋内側：石膏ボード15mm
間仕切壁(両面)	45分	石膏ボード15mm
柱	45分	石膏ボード15mm
床	45分	表：構造用合板24mmの上に木質フローリング12mm(合計厚さ30mm以上の木材)
最下階の床除く		裏(直下の天井)：強化石膏ボード15mm
はり	45分	強化石膏ボード15mm
屋根	30分	ガルバリウム鋼板(NM-8967) 直下の天井：強化石膏ボード12.5mm
軒裏	45分	ダイライト軒天45 12mm(準耐火構造認定QF045RS-0298)
階段 段板(7)36mm けた(7)36mm	30分	段板の裏側：強化石膏ボード15mm
		けたの外側：(屋内側)石膏ボード12.5mm (屋外側)外壁の屋外側と同じ
壁内部・壁と床		ファイヤーストップ措置を講じる
設備器具等周辺		耐火被覆を施した壁・天井に設置する場合は防火上支障の無い措置を講じる

洋室1	
採光検討	12.00×1/7=1.72 W0.60×H1.30×3=2.34 1.72≤2.34:OK
換気検討	12.00×1/20=0.60 W0.60×H1.30=0.78 0.60≤0.78:OK
排煙検討	12.00×1/50=0.24 W0.60×H0.80=0.48 0.24≤0.48:OK



鵜沼石上3丁目II期PROJECT (B棟)

株式会社ハートフルステージ

No.	A-04	NAME		DATE	2024.03.21
DESIGN		SCALE	1:50		1階平面図

クレアデザイン
 神奈川県知事登録 第15121号
 一級建築士 第312830号 森里 崇
 識別番号 374472

準耐火構造(イ-2)

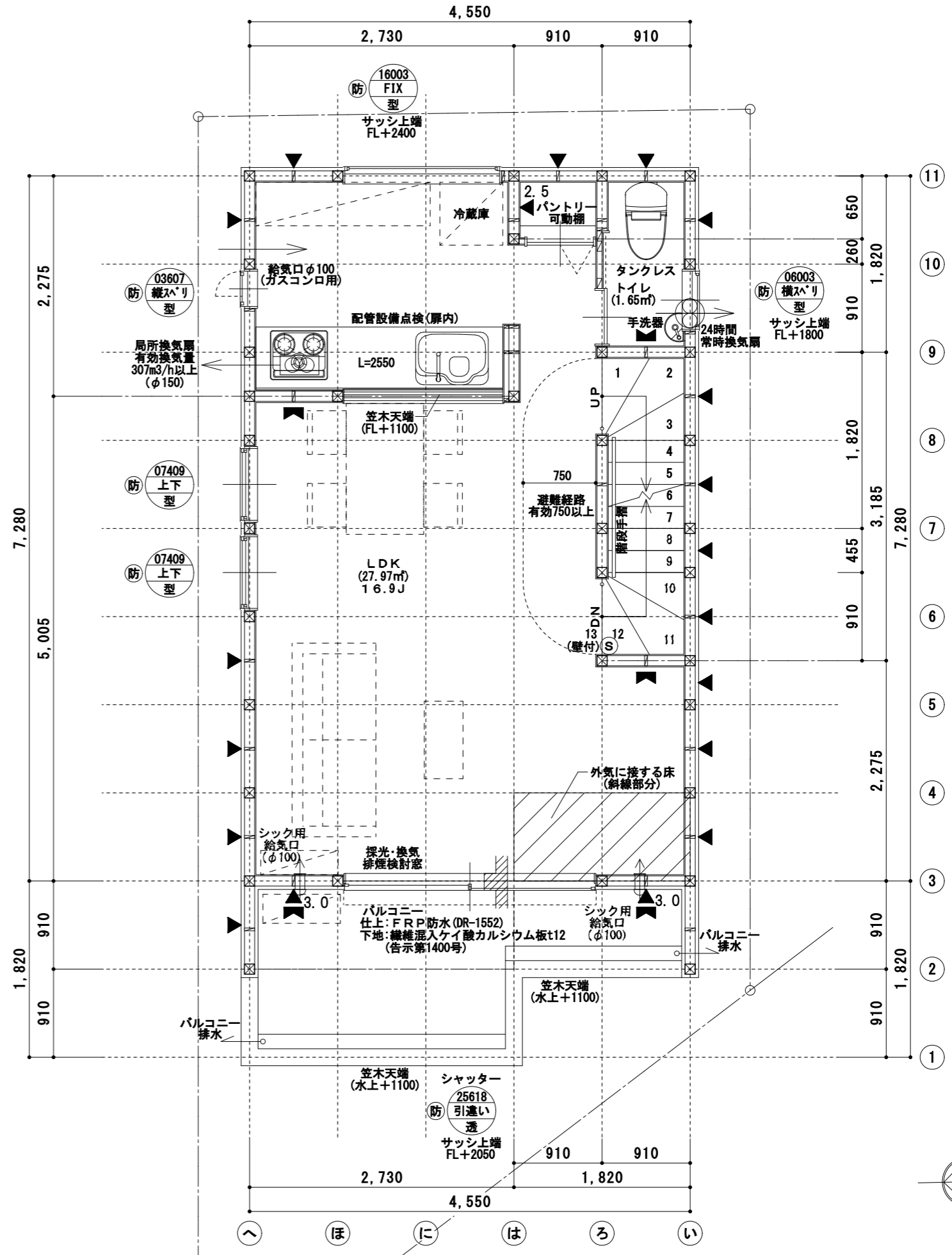
- 外壁の屋内側：石膏ボード(7)15
釘ピッチ：周辺部@150 中間部@200
 - 間仕切壁両面：石膏ボード(7)15
釘ピッチ：周辺部@150 中間部@200
釘長さ：40mm以上
 - 天井：1F・2F：強化石膏ボード(7)15
3F：強化石膏ボード(7)12.5
釘ピッチ：周辺部@100 中間部@150
釘長さ：40mm以上
 - 階段の裏：強化石膏ボード(7)15
 - バルコニー下地：繊維混入ケイ酸カルシウム板(7)12+合板特類(7)12×2枚張り
- ※床と壁の取合い部には厚30mm以上の当木を設ける
- ※石膏ボード同士のジョイント部には厚30mm以上の当木を設ける
- ※天井と壁の取合い部にはファイヤーストップを設ける

構造詳細は別紙構造計算書・構造図による

凡例	
⊗	通し柱105×105
⊠	管柱105×105 隅柱105×105
⊚	化粧柱105×105
上	筋交い45×90
下	筋交い45×90タスキ掛
▼	パーティクルボード9mm:ノボパンSTP II (倍率2.9)
▼3.0	パーティクルボード9mm:ノボパンSTP II 床勝大壁 (倍率3)
▼2.6	パーティクルボード9mm:ノボパンSTP II 大壁受材 (倍率2.6) 入隅・真壁
▼2.5	構造用合板9mm:真壁 (倍率2.5)
Ⓢ	火災警報器(煙式タイプ)
Ⓜ	火災警報器(熱式タイプ)
防	アルミ樹脂複合サッシ(延焼ライン内は法第2条9の2に規定する防火設備)
1・2・3階延焼ライン：全て	
コンロ廻り：不燃材料とする(下地P Bt15)	
排気フード：鋼製又はステンレス製としコンロより800以上離す	
排気ダクト：鋼製としロックウールt50巻きとする	
火気使用室必要換気量V=30KQ: 30×0.93m3/kw・h×11KW=307m3/h	
給・排気口：φ150(F D付)	
給・排気口：φ100(F D無し)鋼製覆い設置	
階段：有効幅750以上、踏面150以上、蹴上230以下	
廻り階段部分：踏面の狭い方の端部壁面より30cmの位置において15cm以上確保	
階段手摺：壁面より出幅100以内	
天井高さ：特記なき場合はOH=2400	
外部建具：特記なきサッシ取付高:FL+2000(上端)	

LDK	
採光検討	27.97×1/7=4.00 W2.56×H1.80=4.60 4.00≦4.60:OK
換気検討	27.97×1/20=1.40 W2.56×H1.80×1/2=2.30 1.40≦2.30:OK
換気検討	27.97×1/50=0.56 W2.56×H0.45×1/2=0.57 0.56≦0.57:OK

準耐火仕様リスト (イ準耐45分)		
部位	耐火時間	材料・工法
外壁	45分	屋外側：軽量ラスモルタル15mm(準耐火構造認定:QF045BE-9209)
		屋外側：金属サイディング15mm(準耐火構造認定:QF045BE-1658)
		屋内側：石膏ボード15mm
間仕切壁(両面)	45分	石膏ボード15mm
柱	45分	石膏ボード15mm
床	45分	表：構造用合板24mmの上に木質フローリング12mm(合計厚さ30mm以上の木材)
最下階の床除く	45分	裏(直下の天井)：強化石膏ボード15mm
はり	45分	強化石膏ボード15mm
屋根	30分	ガルバリウム鋼板(NM-8967) 直下の天井：強化石膏ボード12.5mm
軒裏	45分	ダイト軒天45 12mm(準耐火構造認定QF045RS-0298)
階段 段板(7)36mm けた(7)36mm	30分	段板の裏側：強化石膏ボード15mm
		けたの外側：(屋内側)石膏ボード12.5mm (屋外側)外壁の屋外側と同じ
壁内部・壁と床		ファイヤーストップ措置を講じる
設備器具等周辺		耐火被覆を施した壁・天井に設置する場合は防火上支障の無い措置を講じる



準耐火構造(イ-2)

- 外壁の屋内側：石膏ボード(7)15
釘ピッチ：周辺部@150 中間部@200
- 間仕切壁両面：石膏ボード(7)15
釘ピッチ：周辺部@150 中間部@200
釘長さ：40mm以上
- 天井：1F・2F：強化石膏ボード(7)15
3F：強化石膏ボード(7)12.5
釘ピッチ：周辺部@100 中間部@150
釘長さ：40mm以上
- 階段の裏：強化石膏ボード(7)15
- バルコニー下地：繊維混入ケイ酸カルシウム板(7)12+合板特類(7)12×2枚張り
- ※床と壁の取合い部には厚30mm以上の当木を設ける
- ※石膏ボード同士のジョイント部には厚30mm以上の当木を設ける
- ※天井と壁の取合い部にはファイヤーストップを設ける

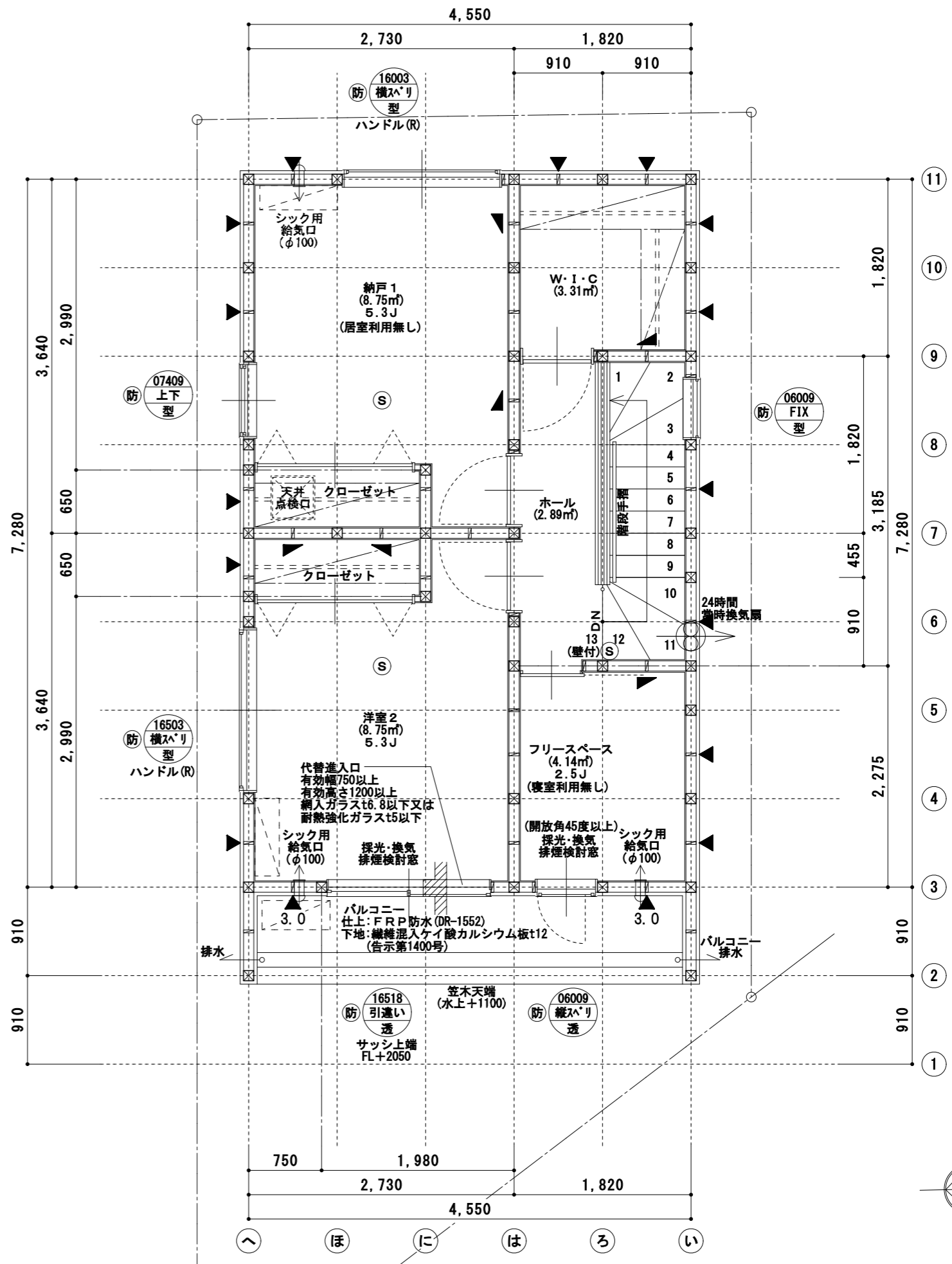
構造詳細は別紙構造計算書・構造図による

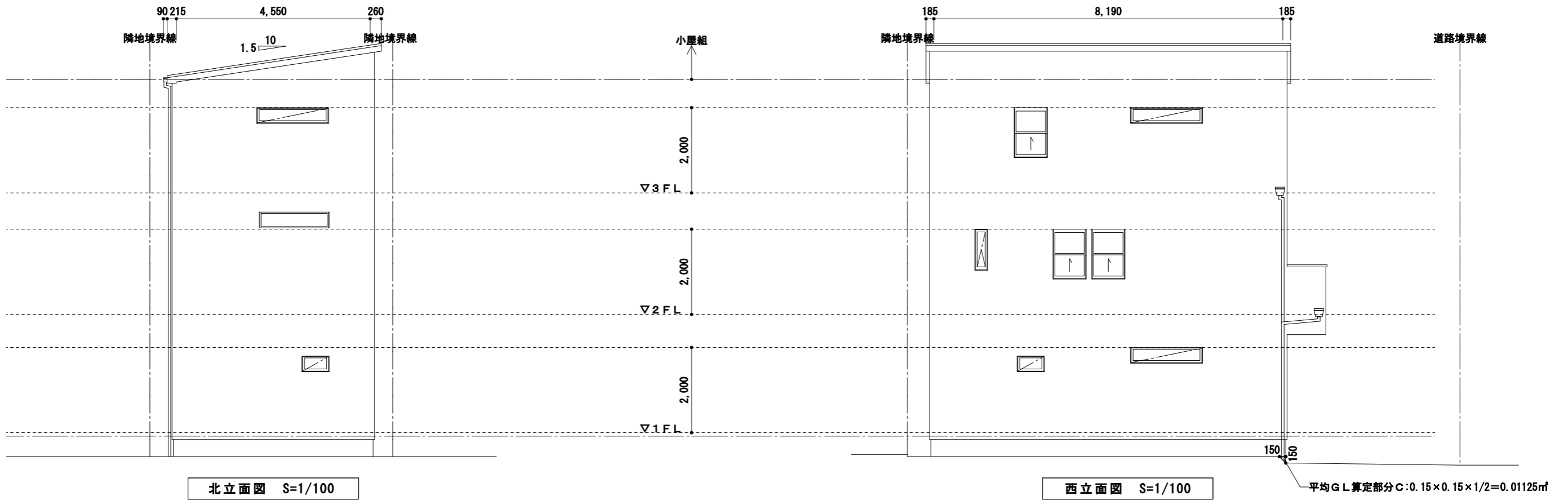
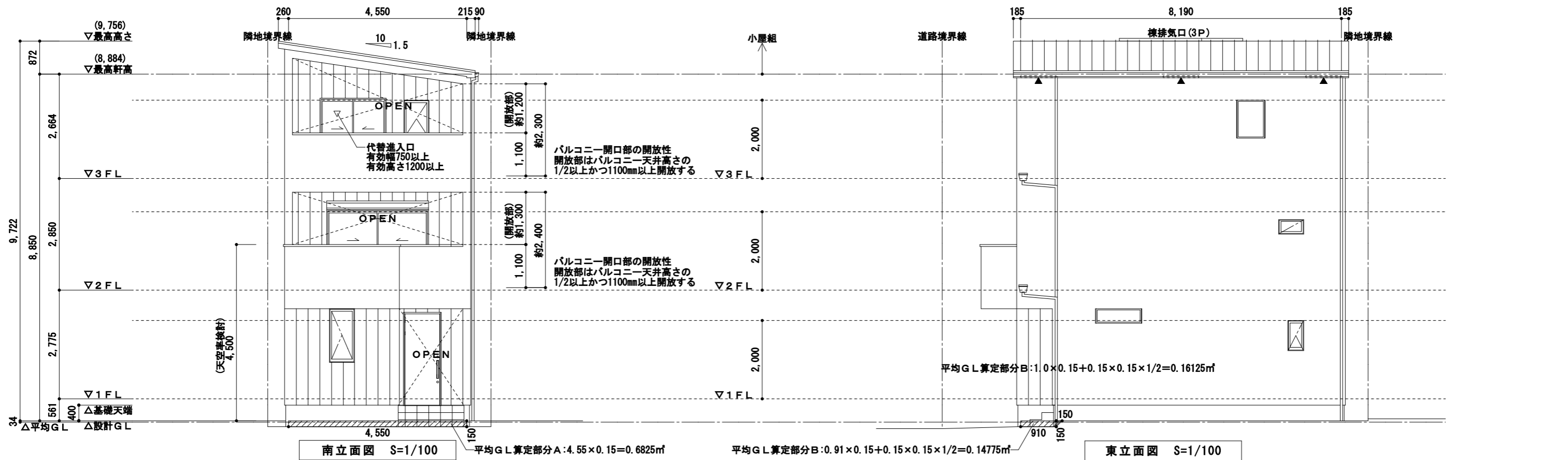
凡例	
⊗	通し柱105×105
⊠	管柱105×105 隅柱105×105
⊚	化粧柱105×105
上	筋交い45×90
下	筋交い45×90タスキ掛
▼	パーティクルボード9mm：ノボパンSTPⅡ(倍率2.9)
▼3.0	パーティクルボード9mm：ノボパンSTPⅡ床勝大壁(倍率3)
▼2.6	パーティクルボード9mm：ノボパンSTPⅡ大壁受材(倍率2.6)入隅・真壁
▼2.5	構造用合板9mm：真壁(倍率2.5)
Ⓢ	火災警報器(煙式タイプ)
Ⓜ	火災警報器(熱式タイプ)
防	アルミ樹脂複合サッシ(延焼ライン内は法第2条9の2に規定する防火設備)
1・2・3階延焼ライン：全て	
コンロ廻り：不燃材料とする(下地P Bt15)	
排気フード：鋼製又はステンレス製としコンロより800以上離す	
排気ダクト：鋼製としロックウールt50巻きとする	
火気使用室必要換気量V=30KQ：30×0.93m3/kw・h×11KW=307m3/h	
給・排気口：φ150(FD付)	
給・排気口：φ100(FD無し)鋼製覆い設置	
階段：有効幅750以上、踏面150以上、蹴上230以下	
廻り階段部分：踏面の狭い方の端部壁面より30cmの位置において15cm以上確保	
階段手摺：壁面より出幅100以内	
天井高さ：特記なき場合はOH=2400	
外部建具：特記なきサッシ取付高：FL+2000(上端)	

洋室2	
採光検討	8.75×1/7=1.25 W1.65×H1.80=2.97 1.25≤2.97-.0K
換気検討	8.75×1/20=0.44 W1.65×H1.80×1/2=1.48 0.44≤1.48-.0K
換気検討	8.75×1/50=0.18 W1.65×H0.45×1/2=0.37 0.18≤0.37-.0K

フリースペース	
採光検討	4.14×1/7=0.60 W0.60×H0.90×3=1.62 0.60≤1.62-.0K
換気検討	4.14×1/20=0.21 W0.60×H0.90=0.54 0.21≤0.54-.0K
排煙検討	4.14×1/50=0.09 W0.60×H0.40=0.24 0.09≤0.24-.0K

準耐火仕様リスト(イ準耐45分)		
部位	耐火時間	材料・工法
外壁	45分	屋外側：軽量ラスモルタル15mm(準耐火構造認定：QF045BE-9209)
		屋外側：金属サイディング15mm(準耐火構造認定：QF045BE-1658)
		屋内側：石膏ボード15mm
間仕切壁(両面)	45分	石膏ボード15mm
柱	45分	石膏ボード15mm
床	45分	表：構造用合板24mmの上に木質フローリング12mm(合計厚さ30mm以上の木材)
最下階の床除く		裏(直下の天井)：強化石膏ボード15mm
はり	45分	強化石膏ボード15mm
屋根	30分	ガルバリウム鋼板(NM-8967) 直下の天井：強化石膏ボード12.5mm
軒裏	45分	ダイト軒天45 12mm(準耐火構造認定QF045RS-0298)
階段 段板(7)36mm けた(7)36mm	30分	段板の裏側：強化石膏ボード15mm
		けたの外側：(屋内側)石膏ボード12.5mm (屋外側)外壁の屋外側と同じ
壁内部・壁と床		ファイヤーストップ措置を講じる
設備器具等周辺		耐火被覆を施した壁・天井に設置する場合は防火上支障の無い措置を講じる





屋根	ガルバリウム鋼板(NM-8697)
外壁	軽量ラスモルタルt15(QF045BE-9209) 屋内側PBt15(小屋裏含む) 金属サイディングt15(QF045BE-1658) 屋内側PBt15(小屋裏含む)
軒裏	ダイライト軒天45t12(QF045RS-0298)
外部建具	アルミ樹脂複合サッシ(延焼ライン内は法第2条9の2ロに規定する防火設備)
道路斜線	法第56条第7項の規定による特例適用

《平均地盤面計算》
 建物周長：25.48m
 平均G.L.算定面積：A + B + C = 0.8415m²
 0.8415 / 25.48 = 0.0330 ∴ 平均G.L.は設計G.L.より-34mm

平均G.L.算定面積

小屋裏換気口判定表		軒裏換気口：SS-90FD(有効開口面積161cm ²)/カネシン同等品
3階天井面積	33.12m ²	標換気口(片流れ用)：KB-ic6/2P(有効開口面積160cm ²)/トーコー同等品
軒裏給気口	331200 × 1/900 = 368cm ² < 161cm ² × 3 = 483cm ²	標換気口(片流れ用)：KB-ic3/1P(有効開口面積80cm ²)/トーコー同等品
標排気口	331200 × 1/1600 = 207cm ² < 240cm ²	

鶴沼石上3丁目Ⅱ期PROJECT (B棟)		No. A-07	NAME	DATE 2024.03.25	クレアデザイン 神奈川県知事登録 第15121号 一級建築士 第312830号 森里 崇 識別番号 374473
株式会社ハートフルステージ		DESIGN	SCALE 1:100	立面図	