

地番	(A)			
測点	Xn	Yn	Xn+1-Xn-1	(Xn+1-Xn-1) Yn
1263	-72320.359	-34320.205	1.024	-35143.889920
FA9	-72325.623	-34323.987	-8.552	293538.736824
FA11	-72328.911	-34322.656	-7.993	274340.989408
FA6	-72333.616	-34315.588	2.264	-77690.491232
FA7	-72326.647	-34311.242	13.257	-454864.135194
	倍面積			181.209886
	面積			90.6049430
	地積			90.60 m ²

地番	(B)			
測点	Xn	Yn	Xn+1-Xn-1	(Xn+1-Xn-1) Yn
FA9	-72325.623	-34323.987	1.6630	-57080.790381
FA3	-72327.248	-34325.154	-3.2880	112861.106352
FA11	-72328.911	-34322.656	1.6250	-55774.316000
	倍面積			5.999971
	面積			2.9999855
	地積			2.99 m ²

合計: (A)+(B) 90.60+2.99=93.59m²

▶ 主要な出入口を示す

- 汚水樹
- ☒ 雨水樹

■ 斜線測定: 軒樋先端距離による

■ 境界明示方法: コンクリート杭(金属プレート)にて明示

■ 雨水処理方法: 宅地内浸透枘処理+ハ'-フ'-分を公共下水へ接続(合流)

■ 外構(令130条の12による条件とする)

※前面道路の中心の高さより2m以下の門、塀で

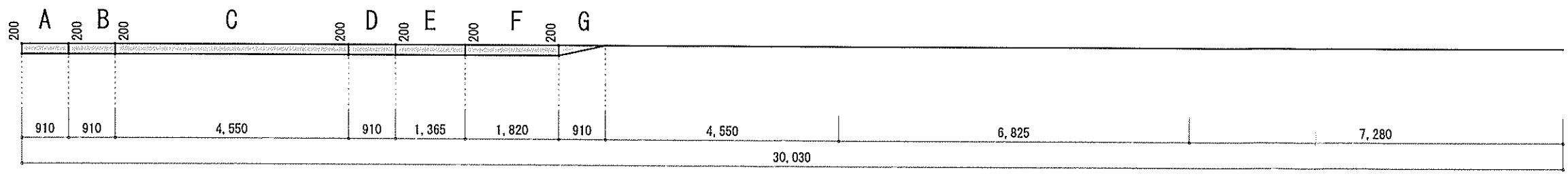
1.2mを越える部分は網状その他これに類するものとする

■ 平均GL

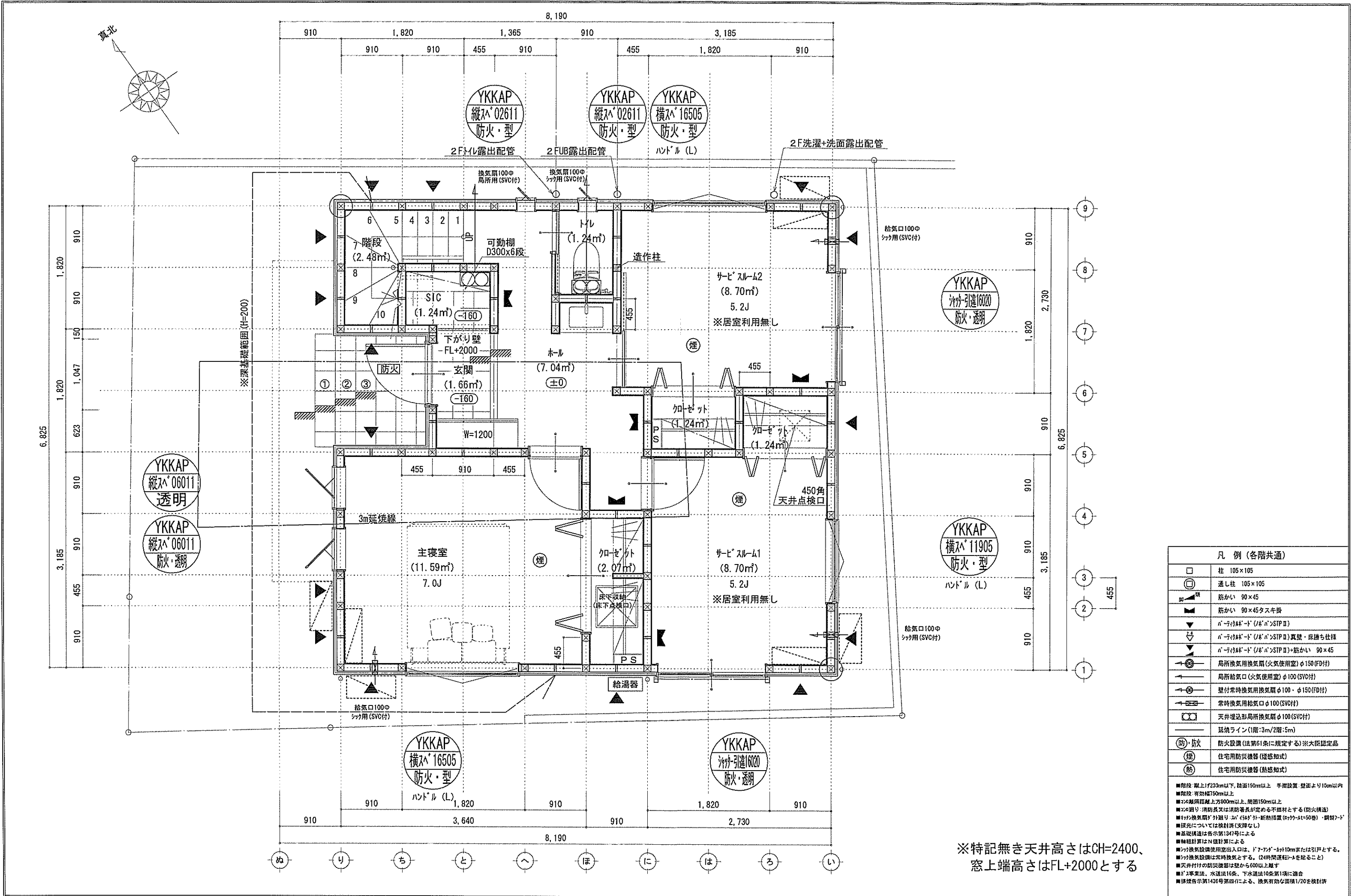
- A: 0.200 × 0.910 = 0.182m²
- B: 0.200 × 0.910 = 0.182m²
- C: 0.200 × 4.550 = 0.910m²
- D: 0.200 × 0.910 = 0.182m²
- E: 0.200 × 1.365 = 0.273m²
- F: 0.200 × 1.820 = 0.364m²
- G: 0.200 × 0.910 × 1/2 = 0.091m²

A+B+C+D+E+F+G=2.184m²
 平均GL算定式
 2.184 ÷ 30.03 = 0.0727272m
 ∴ 平均GL = 設計GL - 75mm

道路斜線検討
 (1903+4000+1903) × 1.25-340=9417.5
 9417.5-8974=443.5...OK

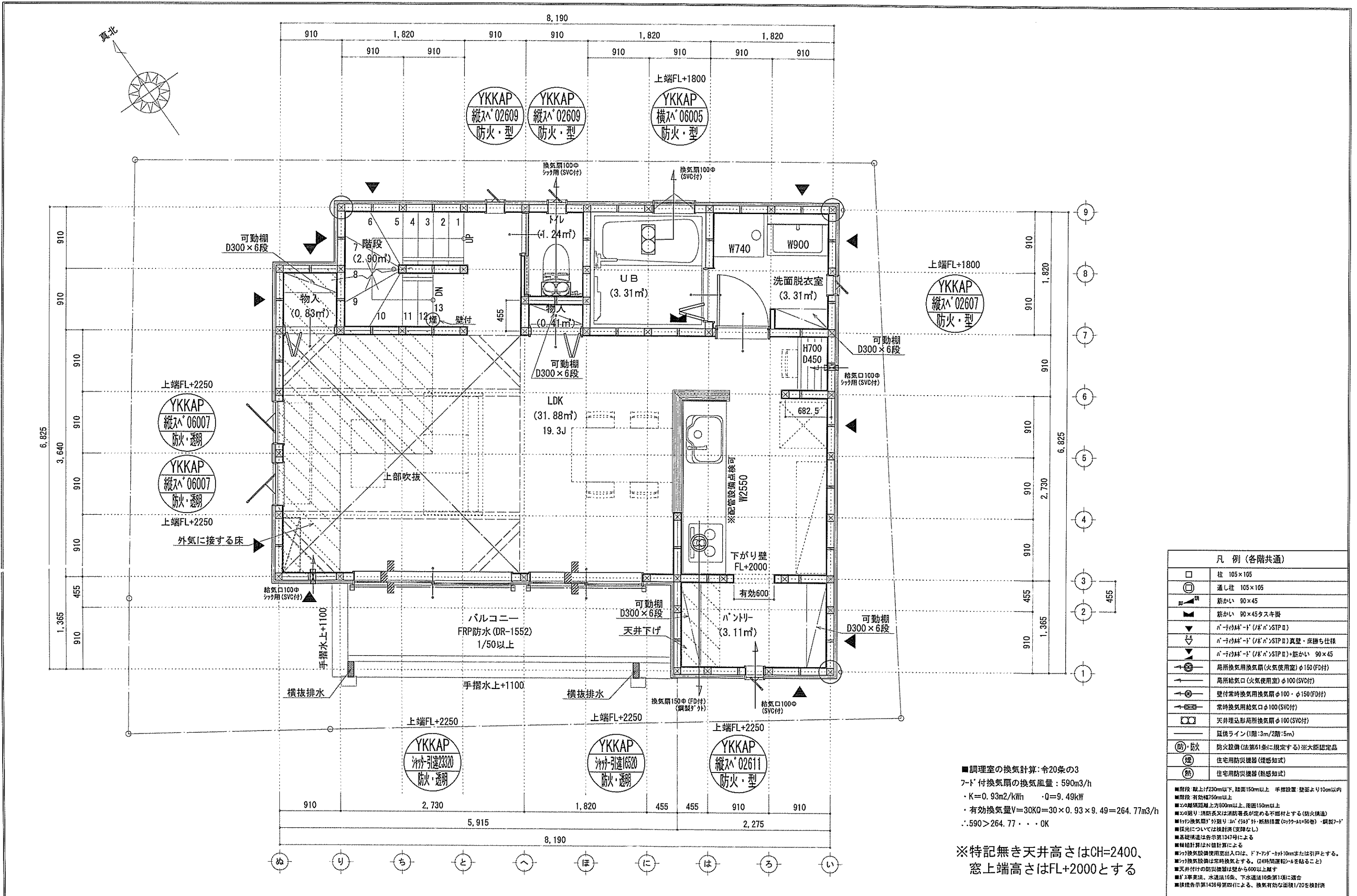


作成日	物件名	株式会社 ハートフルホーム 茅ヶ崎市新栄町13-45 陽北ビル4F 一級建築士 第356536号 茂呂 賢治 TEL:0467-58-9955 FAX:0467-58-9970	担当	製図	承認	図面名称	縮尺	NO.
2024/07/05	城南5丁目IIA棟 新築工事		永井	チャウ		配置図・敷地求積図		識別番号 40164102 A-03



※特記無き天井高さはCH=2400、
窓上端高さはFL+2000とする

作成日	物件名	株式会社 ハートフルホーム 茅ヶ崎市新栄町13-45 陽北ビル4F 一級建築士 第356536号 茂呂 賢治 TEL:0467-58-9955 FAX:0467-58-9970	担当	製図	承認	図面名称	縮尺	NO.
2024/07/04	城南5丁目ⅡA棟 新築工事		永井	チャウ		1階 平面図	識別番号 40161/52	A-04



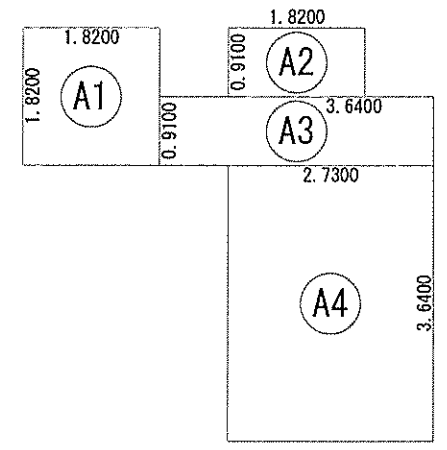
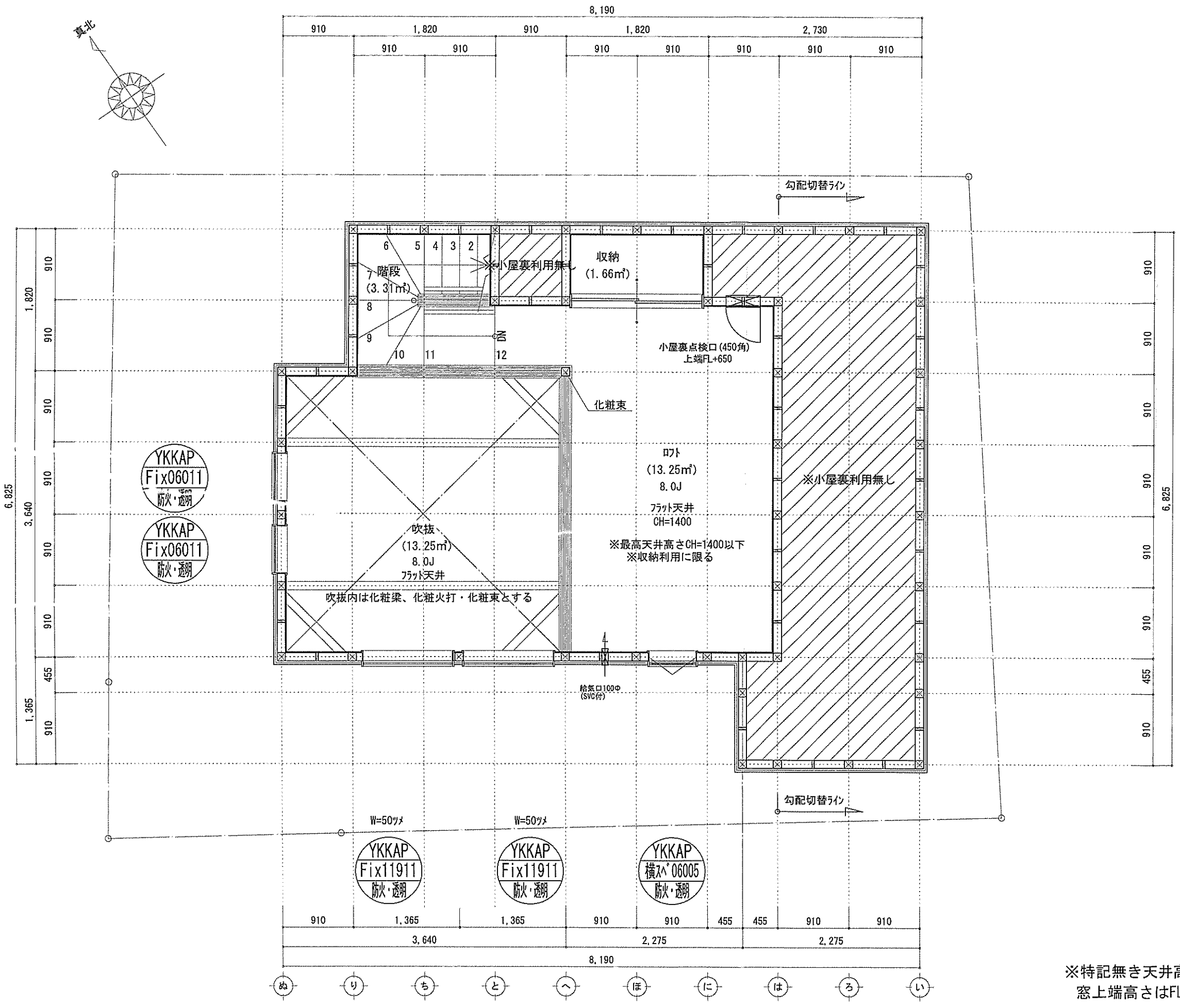
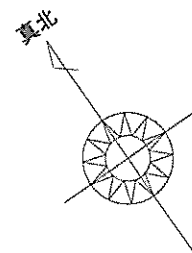
凡例 (各階共通)	
□	柱 105×105
○	通し柱 105×105
■	筋かい 90×45
▲	筋かい 90×45×スチール
▼	n-「天井」-「床」(n)STP II
▽	n-「天井」-「床」(n)STP II 真壁・床下柱
△	n-「天井」-「床」(n)STP II +筋かい 90×45
⊙	局所換気用換気扇(火気使用室)φ150(FD付)
⊕	局所給気口(火気使用室)φ100(SVC付)
⊖	壁付常時換気用換気扇φ100・φ150(FD付)
⊗	常時換気用給気口φ100(SVC付)
⊘	天井埋込形局所換気扇φ100(SVC付)
—	延長ライン(1階:3m/2階:5m)
Ⓢ	防火設備(法第61条に規定する)※大臣認定品
Ⓣ	住宅用防災機器(煙感知器)
Ⓤ	住宅用防災機器(熱感知器)

■調理室の換気計算: 令20条の3
 7-1 付換気扇の換気風量: 590m³/h
 ・K=0.93m²/kWhin ・Q=9.49kW
 ・有効換気量V=30KQ=30×0.93×9.49=264.77m³/h
 ∴.590>264.77 ∴OK

※特記無き天井高さはCH=2400、
 窓上端高さはFL+2000とする

■階段: 取上げ230mm以下、踏面150mm以上、手摺設置 壁面より10cm以内
 ■階段: 有効幅750mm以上
 ■窓の離隔距離: 上方900mm以上、下面150mm以上
 ■窓の開口: 消防長又は消防署長が定める不燃材とする(防火構造)
 ■天井換気扇の「外張り」: 「内張り」外・断熱措置(2ヶ所以上50巻)・傾斜7-1°
 ■採光については換気扇(交換なし)
 ■基礎構造は告示第134号による
 ■換気計算はN値計算による
 ■換気設備使用出入口は、ドア・シャッター10cmまたは引戸とする。
 ■換気設備は常時換気とする。(24時間運転)※を貼ること
 ■天井付の防災機器は壁から600mm以上離す
 ■排水系: 水道法16条、下水道法10条第1項に適合
 ■換気設備告示142号第4項による。換気有効面積1/20を換気計

作成日	物件名	株式会社 ハートフルホーム 茅ヶ崎市新栄町13-45 陽北ビル4F 一級建築士 第356536号 茂呂 賢治 TEL:0467-58-9955 FAX:0467-58-9970	担当	製図	承認	図面名称	縮尺	NO.
2024/07/04	城南5丁目ⅡA棟 新築工事		永井	チャウ		2階 平面図	識別番号 40161/52	A-05



形状	計算式	面積
Ⓐ1	矩形 1.8200×1.8200	3.312400
Ⓐ2	矩形 1.8200×0.9100	1.656200
Ⓐ3	矩形 3.6400×0.9100	3.312400
Ⓐ4	矩形 2.7300×3.6400	9.937200
計(m²)		計(坪)
合計	18.21	5.51

丸め 切り捨て

ロフト階床面積：18.21㎡
 $18.21\text{㎡} \leq 46.99 \times 1/2 = 23.495 \dots \text{OK}$

開口面積：0.60×0.5=0.30㎡
 $0.30\text{㎡} \leq 18.21 \times 1/20 = 0.9105\text{㎡} \dots \text{OK}$

□	柱 105×105
⊙	通し柱 105×105
■	筋かい 90×45
■	筋かい 90×45タスキ掛
■	n-1イ鉄'-d'(n>S)TP II
■	n-1イ鉄'-d'(n>S)TP II 真壁・床下仕様
■	n-1イ鉄'-d'(n>S)TP II+筋かい 90×45
■	局所換気用換気扇(火気使用室)φ150(FD付)
■	局所給気口(火気使用室)φ100(SVC付)
■	壁付常時換気用換気扇φ100・φ150(FD付)
■	常時換気用給気口φ100(SVC付)
■	天井埋込形局所換気扇φ100(SVC付)
■	延長ライン(1階:3m/2階:5m)
(防)・防火	防火設備(法第61条に規定する)※大臣認定品
(煙)	住宅用防災機器(煙感知式)
(熱)	住宅用防災機器(熱感知式)

■階段: 蹴上げ230mm以下、踏み150mm以上 手摺設置・壁面より10cm以内
 ■階段: 有効幅750mm以上
 ■2階: 蹴上げ900mm以上、床面150mm以上
 ■2階: 蹴上げ: 消防長又は消防署長が定める不燃付とする(防火構造)
 ■1階: 換気扇が外張り・30'以内・外・断熱措置(20'以内・50mm)・断熱付
 ■採光については換気扇(支障なし)
 ■基礎構造は告示第134号による
 ■軸組計算はN値計算による
 ■1階: 換気設備使用出入口は、ドアノブ・幅110mmまたは引戸とする。
 ■1階: 換気設備は常時換気とする。(24時間運転)※を貼ること
 ■天井付の防災機器は壁から600以上離す
 ■入事業法、水道法16条、下水道法10条第1項に適合
 ■換気設備告示第136号第4項による、換気有効な面積1/20を換気扇

※特記無き天井高さはCH=1400、
 窓上端高さはFL+1400とする

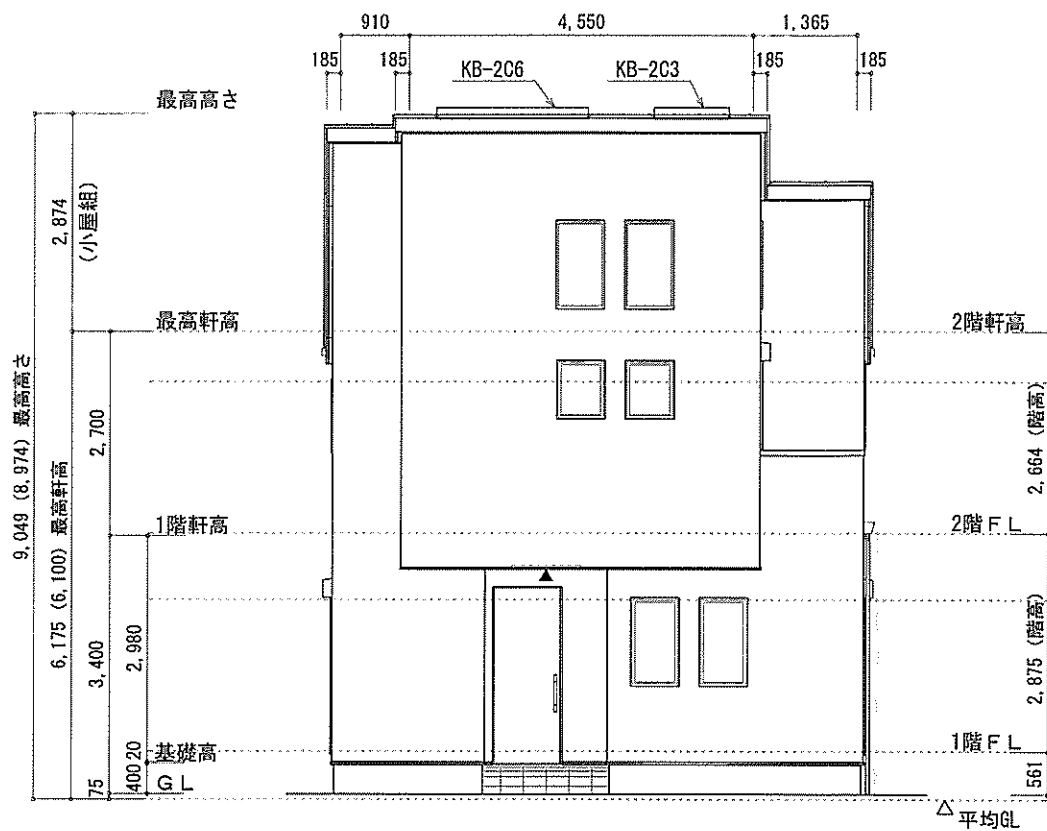
作成日	物件名	株式会社 ハートフルホーム 茅ヶ崎市新栄町13-45 陽北ビル4F 一級建築士 第356536号 茂呂 賢治 TEL:0467-58-9955 FAX:0467-58-9970	担当	製図	承認	図面名称	縮尺	NO.
2024/06/27	城南5丁目IIA棟 新築工事		永井	チャウ		R階 平面図	識別番号 40161/59	A-06

新・軒の出 (水下側)

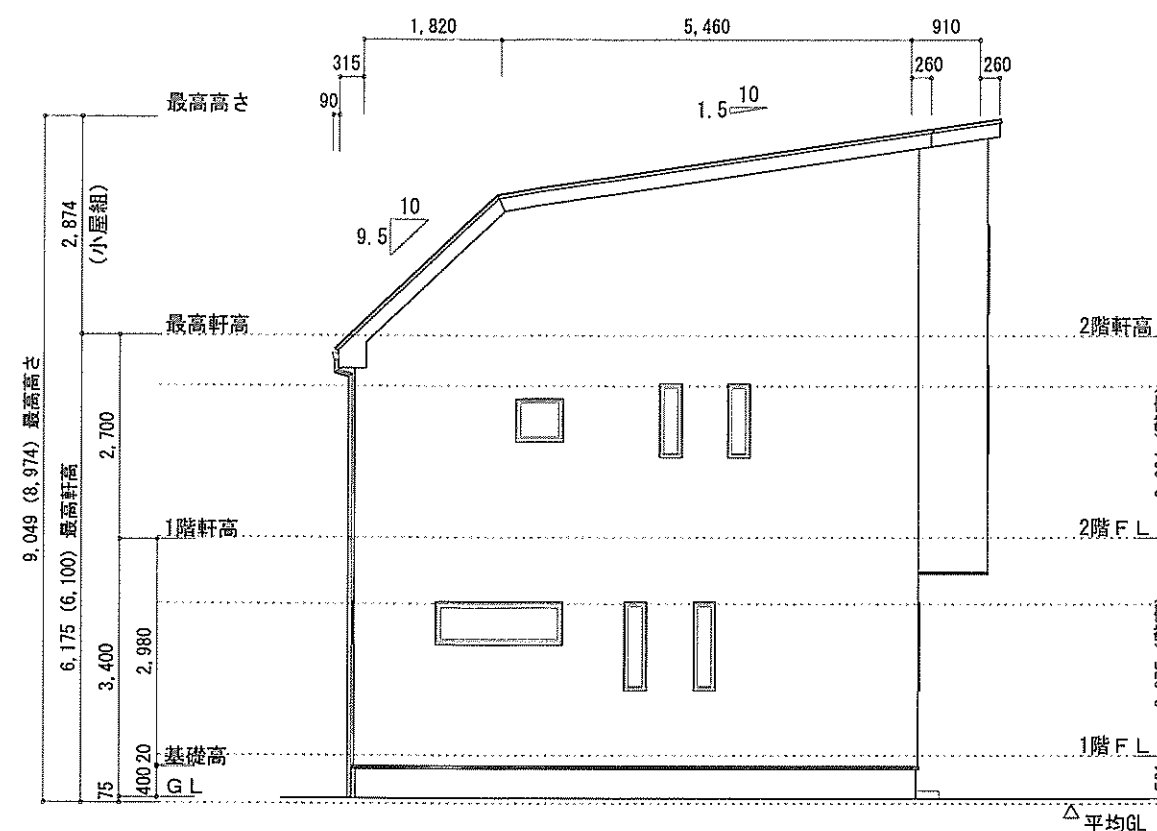
- ▲ : 軒裏換気口 有効面積 161.00 (cm²) (特許製SS-90)
- △ : 軒裏換気口 有効面積 80.50 (cm²) (特許製SS-45)
- ▭ : 棟換気口 有効面積 219.00 (cm²) (トコ製KB-2C6)
- ▭ : 棟換気口 有効面積 219.00 (cm²) (トコ製KB-2C3)

換気種類	面積 (cm ²)	数 (P)	有効面積合計 (cm ²)	天井面積 (cm ²)	判定
軒裏給気口	161.00	3	583.50	469946.75	1.07 ≧ 1/900-OK
軒裏給気口	80.50	1			
棟排気口	219.00	1	328.50	469946.75	1.11 ≧ 1/1600-OK
	109.50	1			

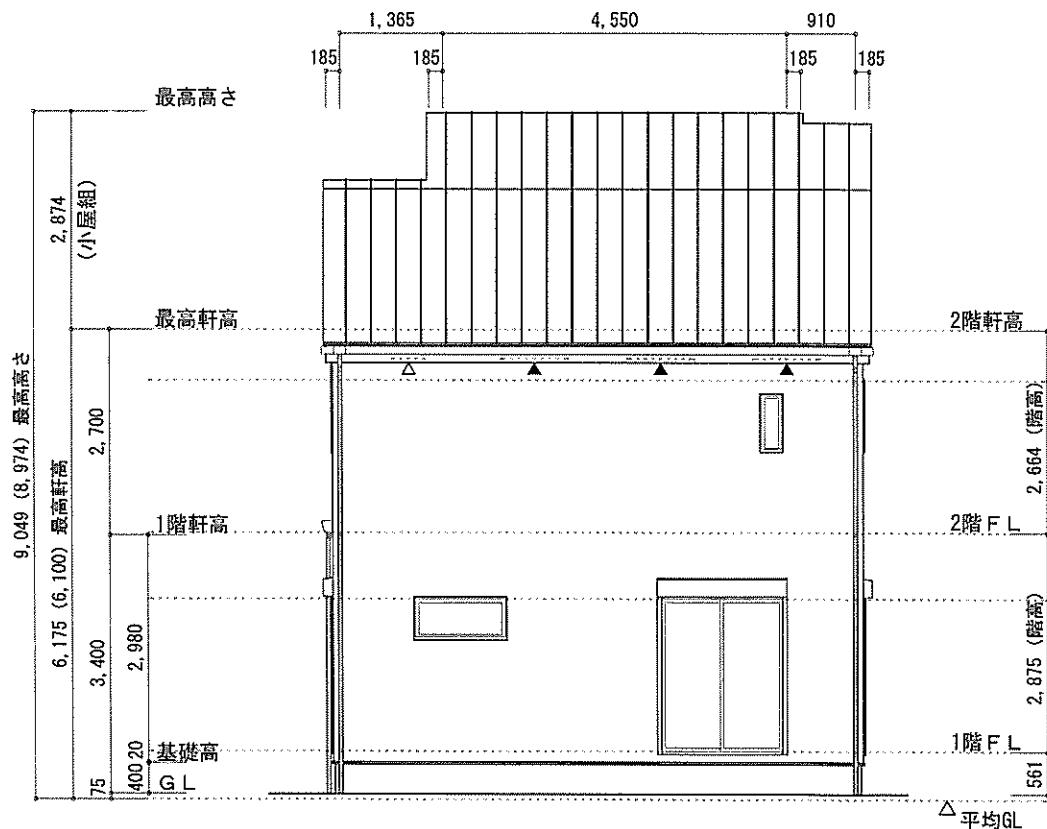
小屋裏：ロフト吹抜天井(東立)
 屋根：ガルバウム鋼板瓦葺き(NM-8697)
 外壁：ガルバウムサイディング(7)14(PC030BE-0558)
 屋内PB(7)12.5(※小屋裏含む)
 軒裏：ライイト(7)12(QF030RS-0281)
 床下換気：基礎パッキン



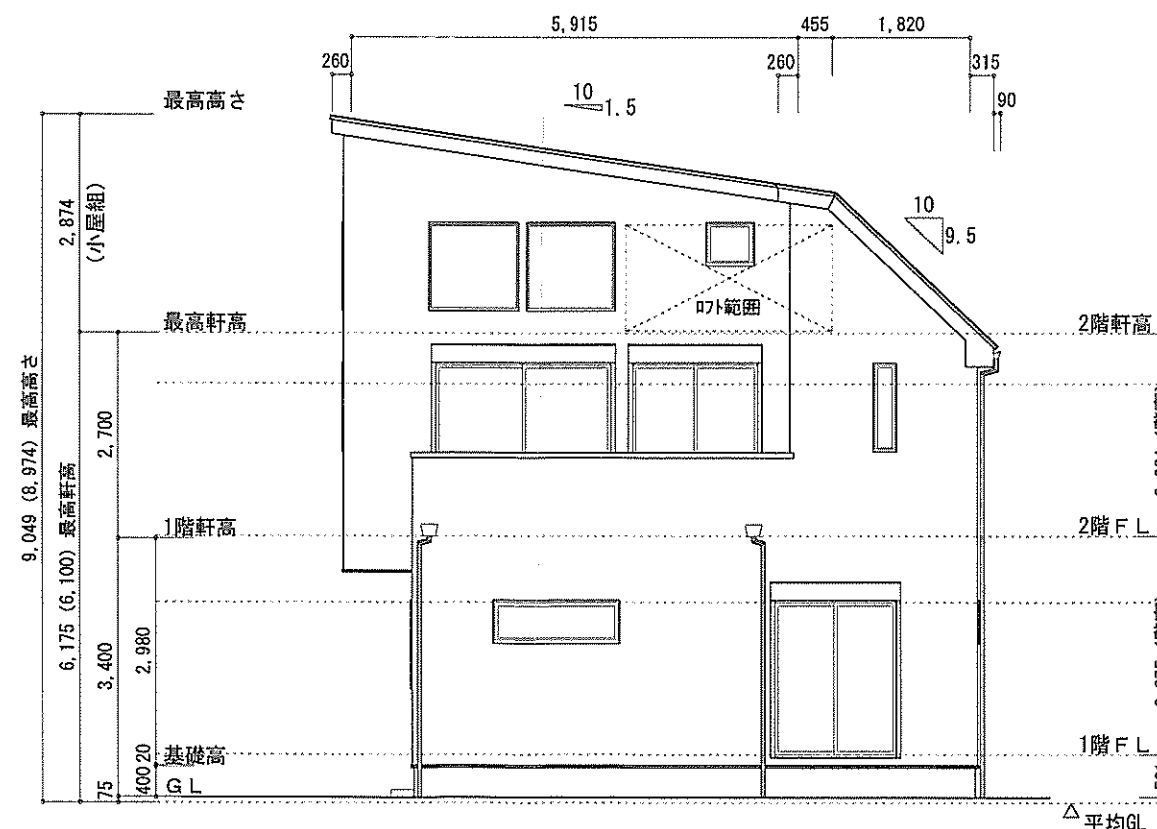
西側 立面図 S:1/100



北側 立面図 S:1/100



東側 立面図 S:1/100



南側 立面図 S:1/100

作成日	物件名	株式会社 ハートフルホーム 茅ヶ崎市新栄町13-45 陽北ビル4F 一級建築士 第356536号 茂呂 賢治 TEL:0467-58-9955 FAX:0467-58-9970	担当	製図	承認	図面名称	縮尺	NO.
2024/07/04	城南5丁目IIA棟 新築工事		永井	チャウ		立面図	1/100	A-07
							識別番号 40161102	