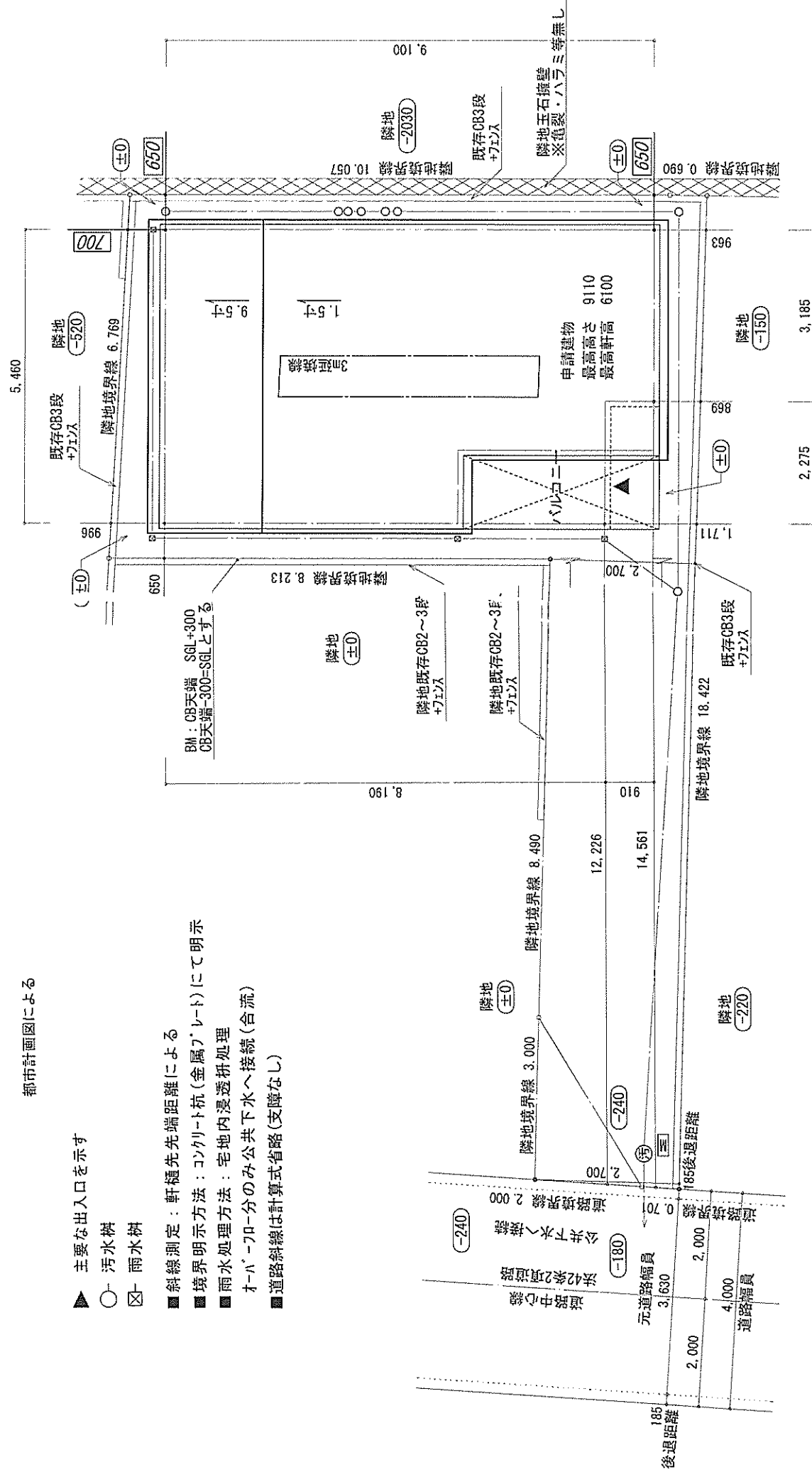


都市計画図による

▲ 主要な出入口を示す

- 汚水樹
- ⊗ 雨水樹

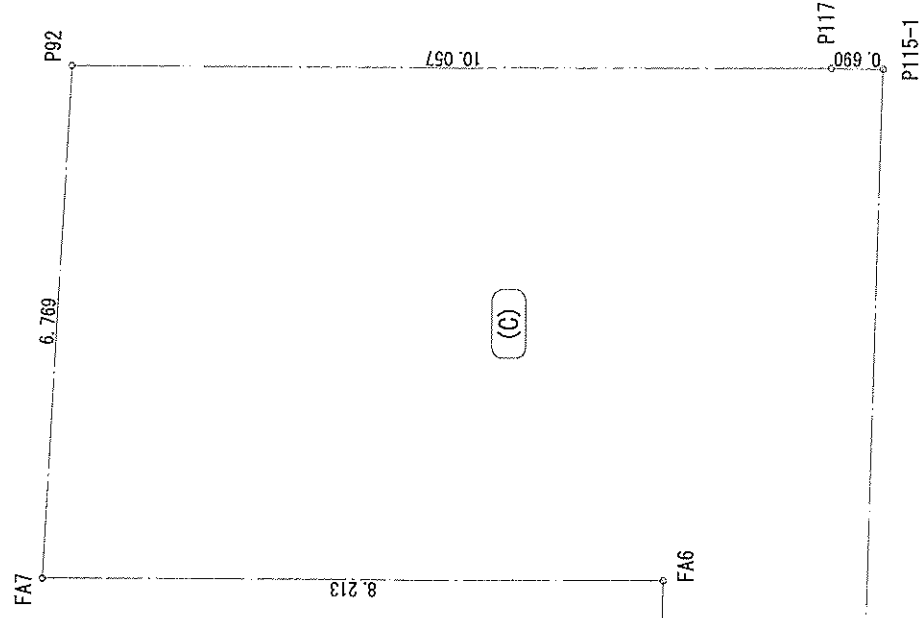
- 斜線測定：軒樋先端距離による
- 境界明示方法：コンクリート杭（金属プレート）にて明示
- 雨水処理方法：宅地内浸透処理
- オート-70-1のみ公共下水へ接続（合流）
- 道路斜線は計算式省略（支障なし）



地番	(C)		Xn	Yn	Xn+1-Xn-1	(Xn+1-Xn-1) Yn
測点	SA1	-72329.442	-34326.731	-10.778	369973.506718	
	P115-1	-72339.650	-34311.395	-9.628	330350.111060	
	P117	-72339.070	-34311.021	9.115	-312744.956415	
	P92	-72330.535	-34305.700	12.423	-426179.711100	
	FA7	-72326.647	-34311.242	-3.081	105712.936602	
	FA6	-72333.616	-34315.588	-2.264	77690.491232	
	FA11	-72328.911	-34322.656	4.744	-162826.680064	
	FA10	-72328.872	-34326.322	-0.531	18227.276982	
				倍面積	202.975015	
				面積	101.4875075	
				地積	101.48 m <sup>2</sup>	

地番	(D)		Xn	Yn	Xn+1-Xn-1	(Xn+1-Xn-1) Yn
測点	FA3	-72327.248	-34325.154	0.039	-1338.681006	
	FA10	-72328.872	-34326.322	-1.663	57084.673486	
	FA11	-72328.911	-34322.656	1.624	-55739.993344	
				倍面積	5.999136	
				面積	2.995680	
				地積	2.99 m <sup>2</sup>	

合計: 104.47m<sup>2</sup>



作成日  
2024/07/05

物件名  
城南5丁目ⅡB棟 新築工事

株式会社 ハートフルホーム  
茅ヶ崎市新栄町13-45 陽北ビル4F  
一般建築士 第356536号 茂呂 賢治  
TEL:0467-58-9955 FAX:0467-58-9970

担当  
永井 リン

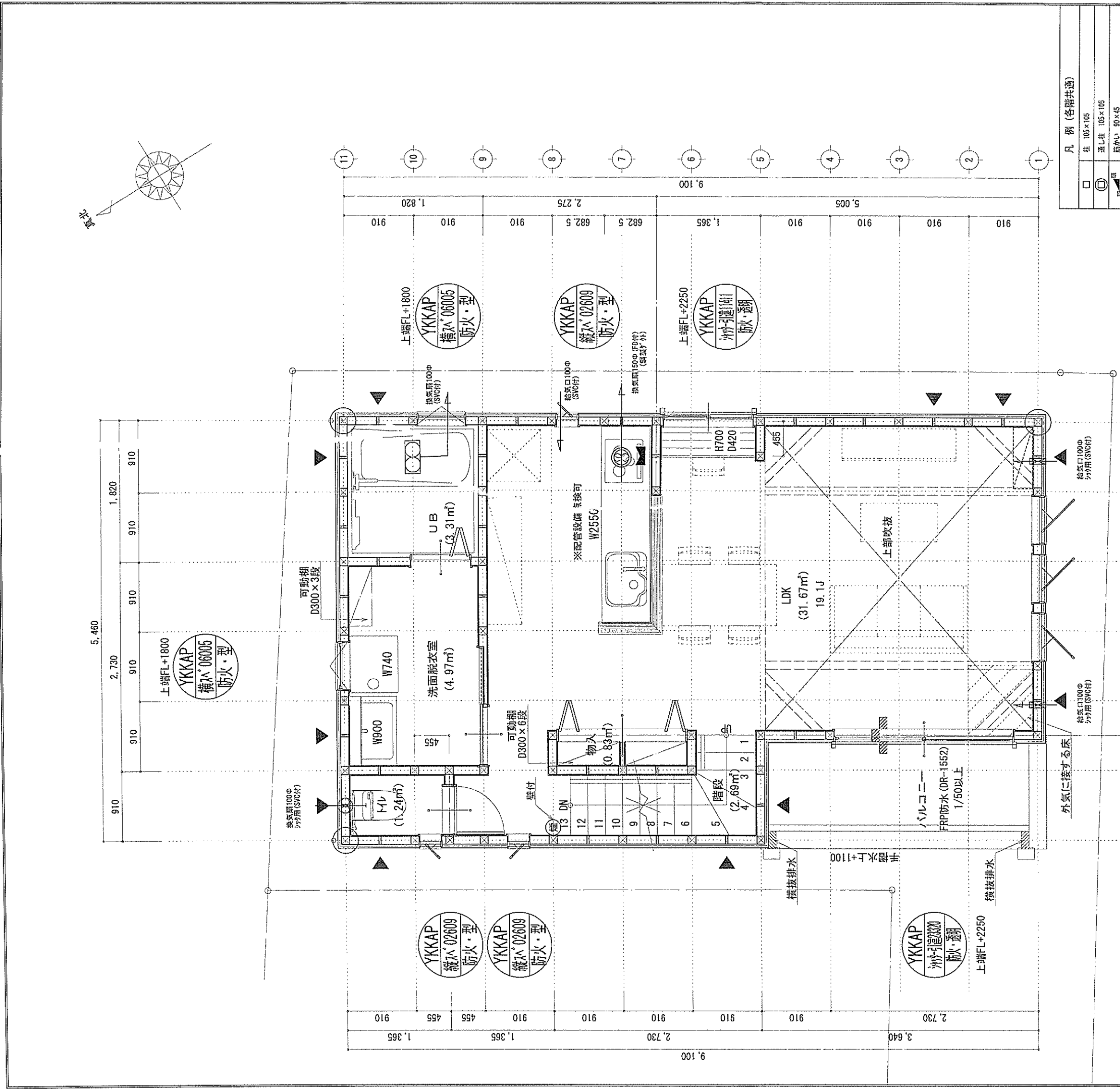
製図 承認

図面名称  
配置図・敷地求積図

縮尺  
1/100  
A-03

識別番号 4.0.163-2





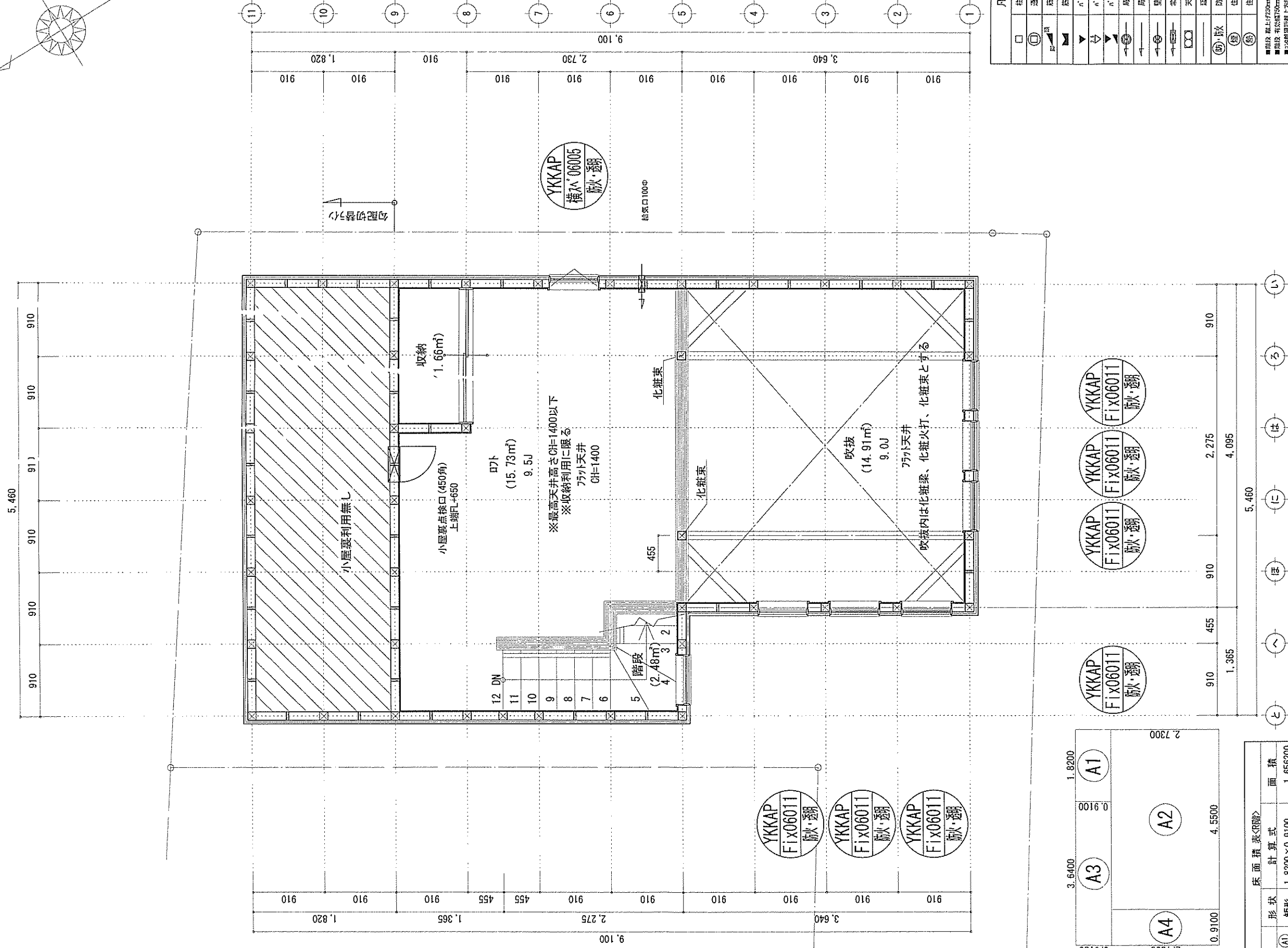
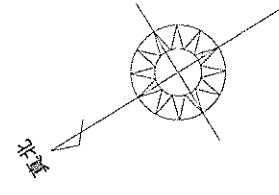
□	柱 105×105
○	通し柱 105×105
■	筋かい 90×45
▲	筋かい 90×45スチール
▼	n-子付柱-1' (DN-STEP II)
▽	n-子付柱-1' (DN-STEP II) 兼壁・床組む仕様
◁	n-子付柱-1' (DN-STEP II)+筋かい 90×45
→	吊下げ用換気扇 (収容用型) φ150 (D付)
⇄	吊下げ用換気扇 (収容用型) φ100 (SVC付)
⇄	壁付用換気扇 (収容用型) φ100 (SVC付)
⇄	常時換気用換気扇 φ100 (SVC付)
⇄	天井吸込形局所換気扇 φ100 (SVC付)
⇄	互換ライン (1階: 3m/2階: 5m)
⇄	防火設備 (法第61条に規定する) ※本図記載品
②	住宅用防災機器 (確認済み)
③	住宅用防災機器 (確認済み)

■階段 壁上げ300mm以下、断面150mm以上、中間設置 高さより100mm以内  
 ■階段 有効幅150mm以上  
 ■2階階上 有効幅150mm以上、床面150mm以上  
 ■2階階下 有効幅150mm以上、床面150mm以上  
 ■2階階下 有効幅150mm以上、床面150mm以上  
 ■2階階下 有効幅150mm以上、床面150mm以上  
 ■2階階下 有効幅150mm以上、床面150mm以上  
 ■2階階下 有効幅150mm以上、床面150mm以上  
 ■2階階下 有効幅150mm以上、床面150mm以上  
 ■2階階下 有効幅150mm以上、床面150mm以上  
 ■2階階下 有効幅150mm以上、床面150mm以上

作成日	2024/07/04	物件名	城南5丁目 II B棟 新築工事	製図 承認	担当	永井 リン	図面名称	2階 平面図	縮尺	1/50	図面NO.	A-05
株式会社 ハートフルホーム 茅ヶ崎市新築町13-45 陽北ビル4F 一級建築士 第356536号 茂呂 賢治 TEL: 0467-58-9955 FAX: 0467-58-9970				識別番号 40163-2								

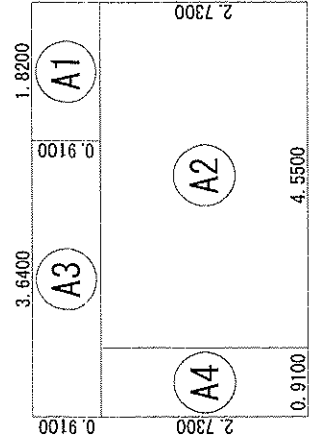
※特記無き天井高さはCH=2400、窓上端高さはFL+2000とする

■調理室の換気計算・令20条の3  
 F-1付換気扇の換気風量: 590m³/h  
 ・K=0.93m²/KWh ・0=9.49kW  
 ・有効換気量V=30K0=30×0.93×9.49=264.77m³/h  
 ∴590>264.77・・・OK



吹抜床面積: 19.87m<sup>2</sup>  
 19.87m<sup>2</sup> ≤ 44.71 × 1/2 = 22.355...0K  
 開口面積: 0.60 × 0.50 = 0.30m<sup>2</sup>  
 0.60 × 1.10 = 0.66m<sup>2</sup>  
 0.96m<sup>2</sup> ≤ 19.87 × 1/20 = 0.9935m<sup>2</sup>...0K

床面積表<階>		
形状	計算式	面積
A1	1.8200 × 0.9100	1.656200
A2	4.5500 × 2.7300	12.421500
A3	3.6400 × 0.9100	3.312400
A4	0.9100 × 2.7300	2.484300
合計		19.87
		計(坪)
		6.01



凡例 (各階共通)	
□	柱 105 × 105
○	通し柱 105 × 105
▽	筋かい 90 × 45
▼	筋かい 90 × 45 スキヤ板
▲	n <sup>+</sup> 予断熱-1 <sup>+</sup> (床n <sup>+</sup> 25P等)
△	n <sup>+</sup> 予断熱-1 <sup>+</sup> (床n <sup>+</sup> 25P等) 真壁・根継ぎ仕様
▽	n <sup>+</sup> 予断熱-1 <sup>+</sup> (床n <sup>+</sup> 25P等)・筋かい 90 × 45
→	防雨格天井換気扇 (気密用蓋) φ150 (P付)
→	防雨格天井換気扇 (気密用蓋) φ100 (SVC付)
→	壁付常換換気扇 (換気扇) φ100 (P付)
→	常換換気扇 (換気扇) φ100 (SVC付)
→	天井埋込形防雨換気扇 φ100 (SVC付)
→	窓格子 (1階:5m/2階:5m)
→	防火設備 (法部61条) に規定する ※火気取込設備
→	住宅用防火機器 (煙感知式)
→	住宅用防火機器 (熱感知式)

※特記無き天井高さはCH=1400、窓上端高さはFL+1400とする

作成日		物件名		担当		製図		承認		図面名称		縮尺		NO.	
2024/06/27		城南5丁目B棟 新築工事		永井 リン		リン				R階 平面図		1/50		A-06	
識別番号 40163-1															

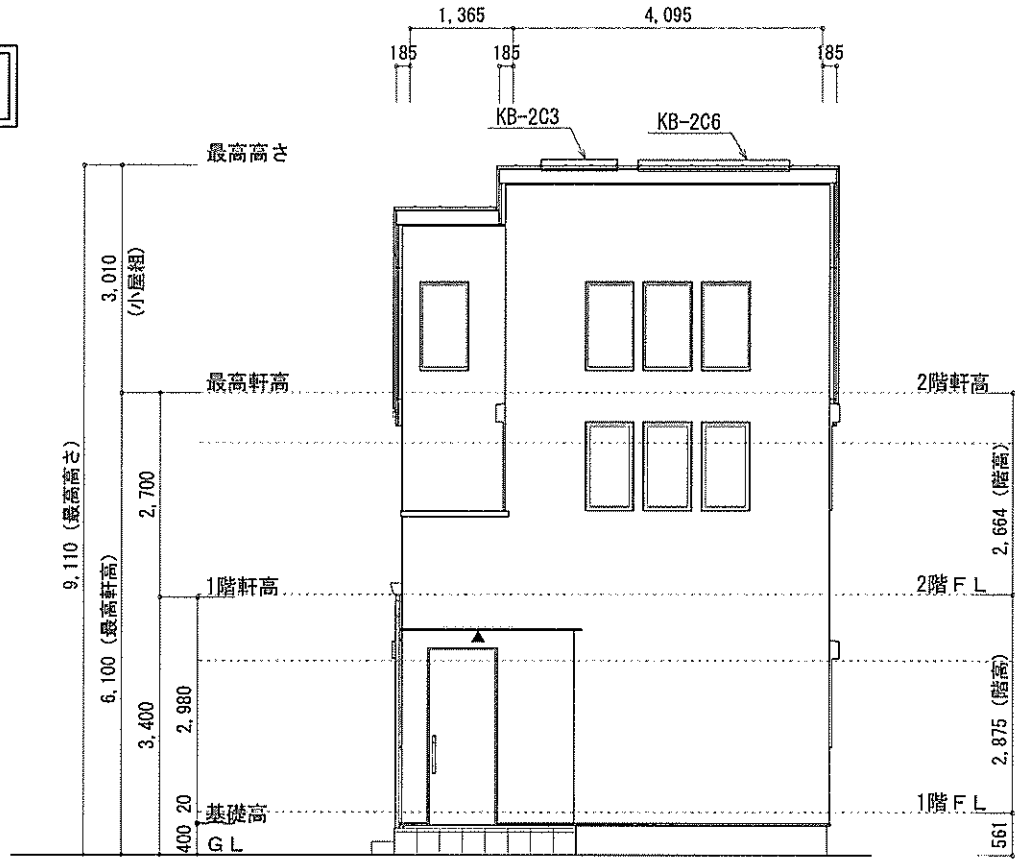
株式会社 ハートフルホーム  
 茅ヶ崎市新栄町13-45 階北ビル4F  
 一級建築士 第356536号 茂呂 賢治  
 TEL:0467-58-9955 FAX:0467-58-9970

# 新・軒の出 (水下側)

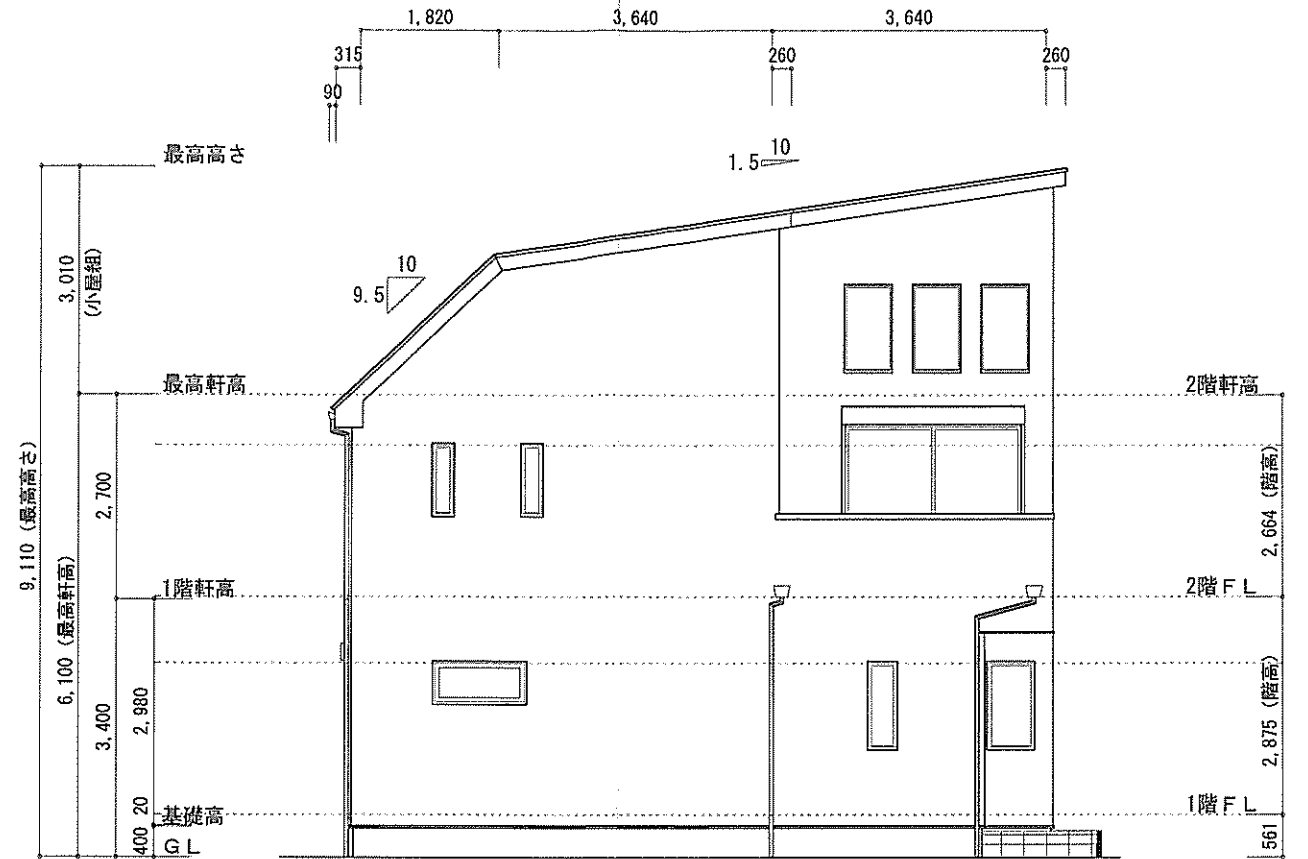
- ▲ : 軒裏換気口 有効面積 161.00 (cm<sup>2</sup>) (杉杣製SS-90-FD)
- △ : 軒裏換気口 有効面積 80.50 (cm<sup>2</sup>) (杉杣製SS-45-FD)
- ▭ : 棟換気口 有効面積 219.00 (cm<sup>2</sup>) (トコ製KB-206)
- ▭ : 棟換気口 有効面積 120.00 (cm<sup>2</sup>) (トコ製KB-203)

小屋裏換気口判定表 (2F)					
換気種類	面積 (cm <sup>2</sup> )	数 (P)	有効面積合計 (cm <sup>2</sup> )	天井面積 (cm <sup>2</sup> )	判定
軒裏給気口	161.00	3	563.50	447174.00	1.13 ≥ 1/900→OK
軒裏給気口	80.50	1			
棟換気口	219.00	1	328.50	447174.00	1.17 ≥ 1/1600→OK
棟換気口	109.50	1			

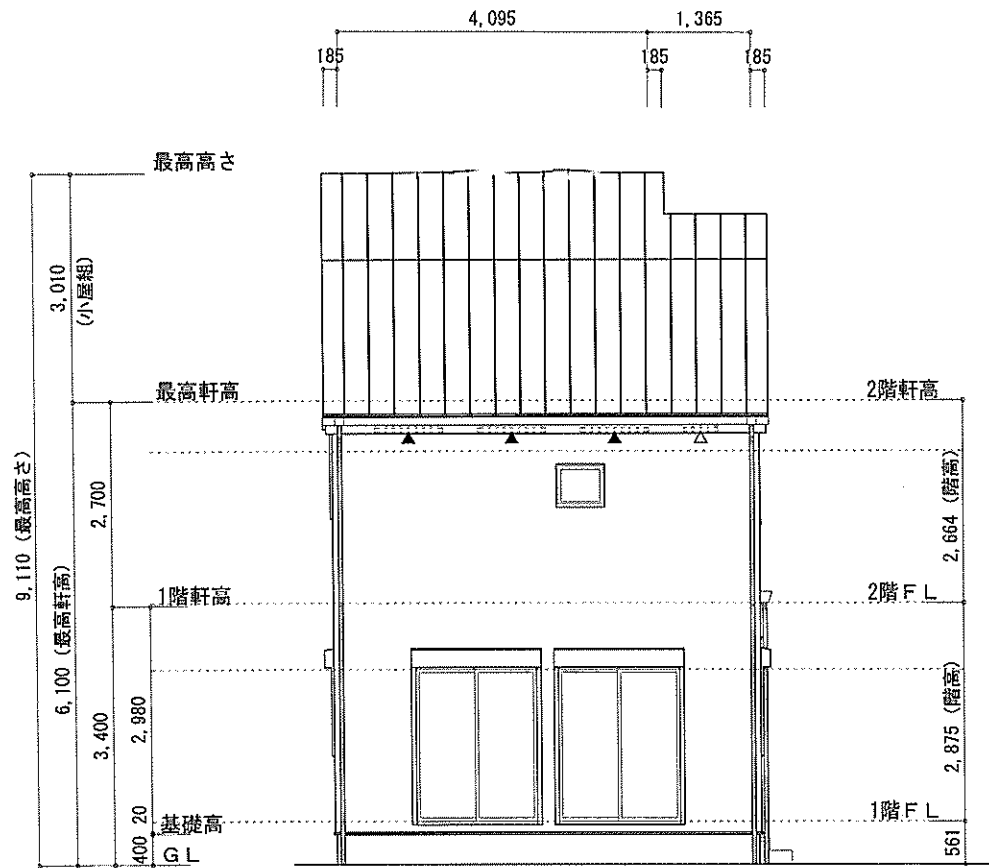
小屋裏 : ロフト・吹抜天井 (東立て)  
 屋根 : ガルバリウム鋼板瓦葺き (NM-8697)  
 外壁 : ガルバサイディング (7) 14 (PC030BE-0558)  
 屋内PB (7) 12.5 (※小屋裏含む)  
 フロア裏 : ダイト (7) 12 (QF030RS-0281)  
 床下換気 : 基礎パッキン



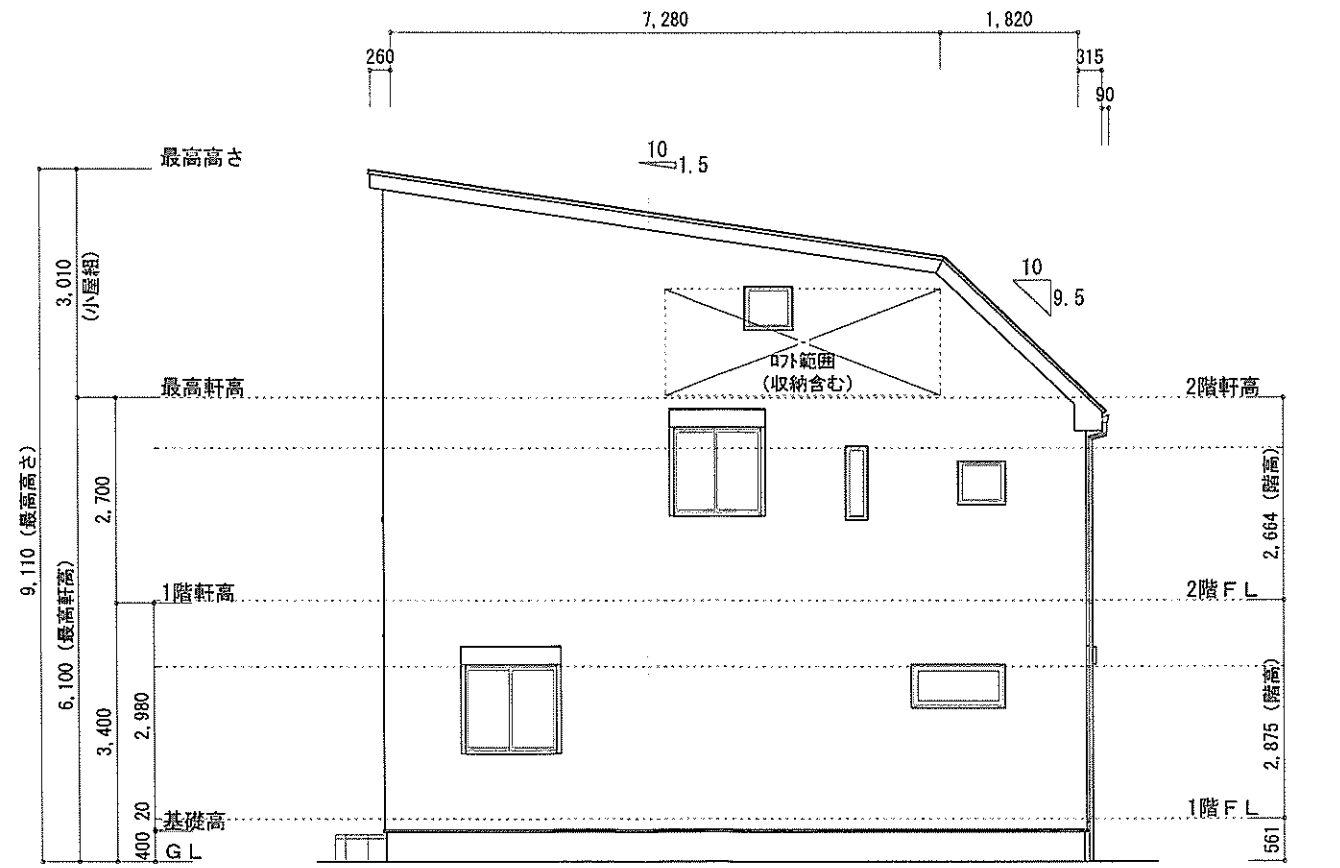
南側 立面図 S:1/100



西側 立面図 S:1/100



北側 立面図 S:1/100



東側 立面図 S:1/100

作成日	物件名	株式会社 ハートフルホーム 茅ヶ崎市新栄町13-45 陽北ビル4F 一級建築士 第356536号 茂呂 賢治 TEL:0467-58-9955 FAX:0467-58-9970	担当	製図	承認	図面名称	縮尺	NO.
2024/07/04	城南5丁目ⅡB棟 新築工事		永井	リョ		立面図	1/100	A-07

図面番号 40163-2