



Live Natural[®]

木の生命が息づく
天然木複合フローリング。

ライブナチュラル BASIC LINE

樹種の特徴的なキャラクターは、 自然な趣を生むその樹の個性。

樹は長い年月、育った場所や気候の変動、鳥や獣との接触など、自然環境の影響を受けながら懸命に生きてきた、さまざまな生命活動の痕跡を体内に留めています。

それらの痕跡は、その樹種の特徴として表情に独特の趣を生み出します。天然木の美しさを、その生命の輝きを、できるだけそのままに味わって欲しいから。ライプナチュラルは、こうした各樹種の個性(キャラクター)を大切に、突き板意匠に取り組んでいます。



生きた刻印から天然木の趣を感じる

成長の過程で、枝の付け根部分が幹に包み込まれてできるものが「節」。鳥や動物などに樹皮が傷つけられ、その部分を体内に取り込み自ら癒そうとしてできる痕跡が「パークポケット」。こうした生の証としてのさまざまな刻印が、ライプナチュラルの味わいを深めています。

■ パークポケット(入り皮)

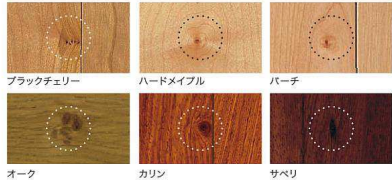
樹皮が傷ついたとき(キツツキや虫などにつけられた傷口など)、その部分を巻き込むようにして新たな形成層が成長する。その痕跡として生じる節やカスレたような色変わりをパークポケット(入り皮)と呼ぶ。



パークポケットの生成

■ ノット・ピンノット(節・葉節)

枝の付け根部分が幹に包み込まれてできたものをノット(節)と言い、その小さなものをピンノット(葉節)と呼ぶ。



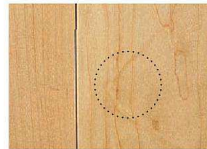
■ ガムポケット

樹脂が細胞の隙間に溜まり、点や節状の色変化が見られるものをガムポケット(樹脂痕)と言い、ブラックチェリーに特徴的。



■ シュガーマーク

ハードメイプル特有のキャラクター。樹脂成分(糖分)による筋状や点状の色変わりが木目に関係なく現れる。



■ 根柢



ブラックウォルナット

■ リボン柵



サペリ

■ シルバーグレイン(虎斑)



オーク

■ パークポケット(入り皮)



オーク

■ パークポケット(入り皮)



ブラックチェリー

■ サップウッド(白木)



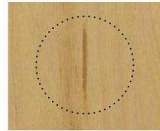
ブラックウォルナット

■ ミネラルストリーク(かなすじ)



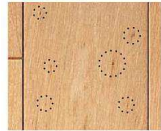
ブラックチェリー

■ ビスフレック



ハードメイプル

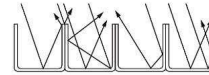
■ オレンジストリーク



サペリ

自然がもたらした色合い、風合いを味わう

年輪による材色の濃淡の現れ方もキャラクターの一つ。丸太の断面を見ると、おおむね周辺部は色が淡く、髓と呼ばれる中心を取り巻く部分は濃色となっています。淡い部分を辺材、濃い部分を心材と言いますが、木材の多彩な色は、この心材部分によるものです。また、ハードメイプルなどに代表される木材の光沢(照り)は、光を受けた細胞内部からの反射や散乱によって起こる現象で、本物の証明といえます。



細胞内部の光の反射(イメージ図)

■ カーリー空(縮み空)



ハードメイプル

シカモア

■ パーズアイ



ハードメイプル

ハードメイプル

■ さまざまな照りの表情



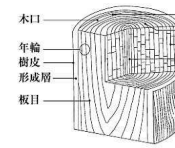
シカモア

バーチ

カリン

自然の営みが描く木目の妙を楽しむ

木材の材面を見たとき、樹幹の縦方向に対する繊維や年輪軸の走り方を示すのが木理。一般的に木目と呼ばれるものです。また、樹心から放射方向の切断面を柾目面、年輪の接線方向に沿う切断面を板目面と言い、柾目面には縦縞の模様、板目面には筍のような模様が現れます。気候変動による年輪の疎密やゆれ、生育環境によって木理はさまざまな乱れを生じ、それが不規則に味わい深い木目模様となって現れるのです。



木材の基本構造

■ 多様な木目



ブラックチェリー

オーク

カリン

ブラックハチ

■ 材色の濃淡・色差



ブラックウォルナット

オーク



カリン

バーチ



サペリ

ドライオーク

時を経るほどに変化する色合い

肌が日焼けするように、木材も太陽光などの光を吸収し、時が経つにつれその樹種特有の色変化を起こします。暮らしの中で少しずつ色合いに落ち着きと深みが増し、独特の風合いを醸し出していくその喜びは、天然木でしか味わうことのできない価値。とりわけブラックチェリーは色変化が顕著で、人気の理由の一つにもなっています。



ブラックチェリー



ハードメイプル

カリン



サペリ

ドライオーク

・天然銘木は年月を経る中で太陽光や照明などの光や熱の影響により、濃度が増したり、薄くなったり、様々に変化します。上の写真は開発研究所での実験サンプルの例です。
・天然木(材)を使用していますので、製品一枚ごとに色柄が異なります。
・ここに紹介するキャラクターは、製品一枚一枚に必ず出現するものではありません。

HYGIENIC

ハイジエニックは、天然木であり、
右の5つの衛生性能を兼ね備えた仕様です。

- ① 抗ウイルス【SIAA基準】
- ② 抗菌 【SIAA基準】
- ③ 耐薬品
- ④ 耐汚染
- ⑤ 室内空気環境

下地条件	基本性能	耐傷・耐久性能	安全・メンテナンス性能
捨て張り	内装上履用 防汚性能 ALL(0)-4	耐凹み傷	フリーワックス
根木張り	床暖房対応 防汚性能 ALL(0)-5	耐すり傷	防滑
コンクリート 面貼り	ホットカーペット 対応	耐摩耗	
上貼り用	F☆☆☆☆	ヒビワレ防止	

2Pタイプ
ライブナチュラル MSX。



よりツヤを抑えたマット塗装仕上げ。
天然木ならではの節などのキャラクターも抑えめにしながら採り入れています。

2Pタイプ
ライブナチュラル MSX-L



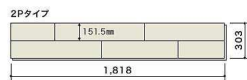
Live Natural® MSX-L

MSX-Lは天然木突き板にドライ着色(低彩度な微着色)を施し、マットな塗装で仕上げたシリーズ。
節などの天然木ならではのキャラクターを抑えめにしながら採り入れています。
MSX-Lの“L”はLow Saturation(低彩度)の“L”です。

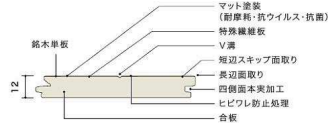


●天然材木は年月を経る中で太陽光や照明などの光や熱の影響により、濃度が増したり、薄くなったり、様々に変化します。写真は開発研究所での実験サンプルの例です。●天然木(材)を使用していますので製品一枚ごとに色柄が異なります。●ここに紹介するキャラクターは、製品一枚に必ず出現するものではありません。●節部分などに凹みや割れが見られる場合があります。ご了承ください。

■平面図

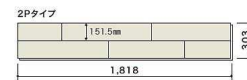


■断面図

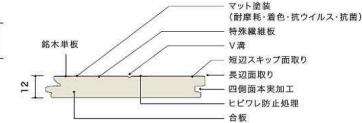


梱包入数 / 6枚(1坪=3.3㎡)入

■平面図



■断面図



梱包入数 / 6枚(1坪=3.3㎡)入