

真北

都市計画図による

KBM:マンホ-先端 SGL-300
マンホ-先端+300=SGLとする

道路中心線
法42条1項1号道路
道路幅員
5,000

公共下水に接続

▶ 主要な出入口を示す

○ 汚水樹

☒ 雨水樹

■ 斜線測定: 軒樋先端距離による

■ 境界明示方法: コンクリート杭(金属プレート)にて明示

■ 雨水処理方法: 宅地内浸透柵処理

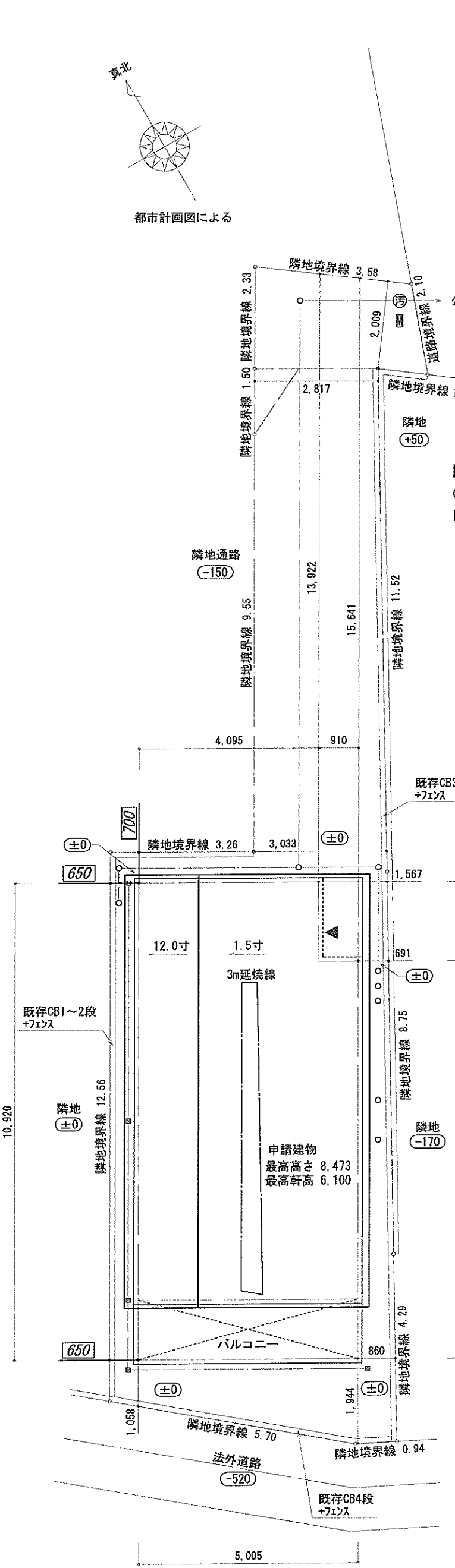
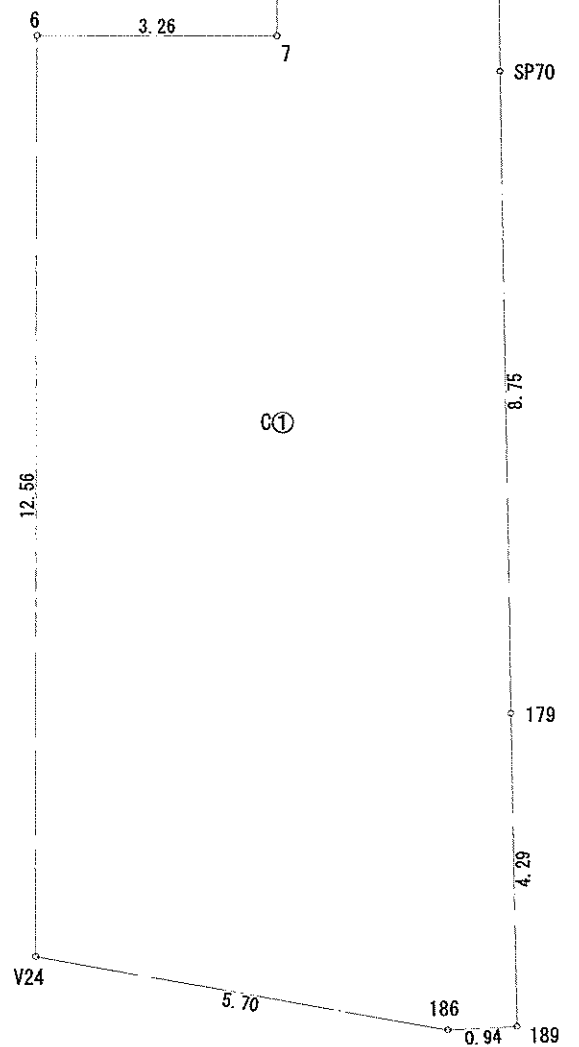
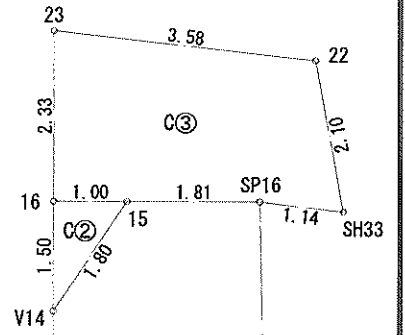
■ 道路斜線は計算式省略(支障なし)

地番	C①			
測点	Xn	Yn	(Xn+1-Xn-1)	Yn
189	-71522.185	-39169.921	130200.817404	
186	-71521.757	-39170.760	-161070.165120	
V24	-71518.073	-39175.109	-570037.011059	
6	-71507.206	-39168.808	-361528.097840	
7	-71508.843	-39165.983	-259552.969341	
V14	-71500.579	-39161.193	-354839.569773	
15	-71499.782	-39159.574	4346.712714	
SP16	-71500.690	-39158.007	430542.286965	
SP70	-71510.777	-39163.587	694879.524141	
179	-71518.433	-39167.838	446826.695904	
		倍面積	-231.776005	
		面積	115.888025	
		地積	115.88 m ²	

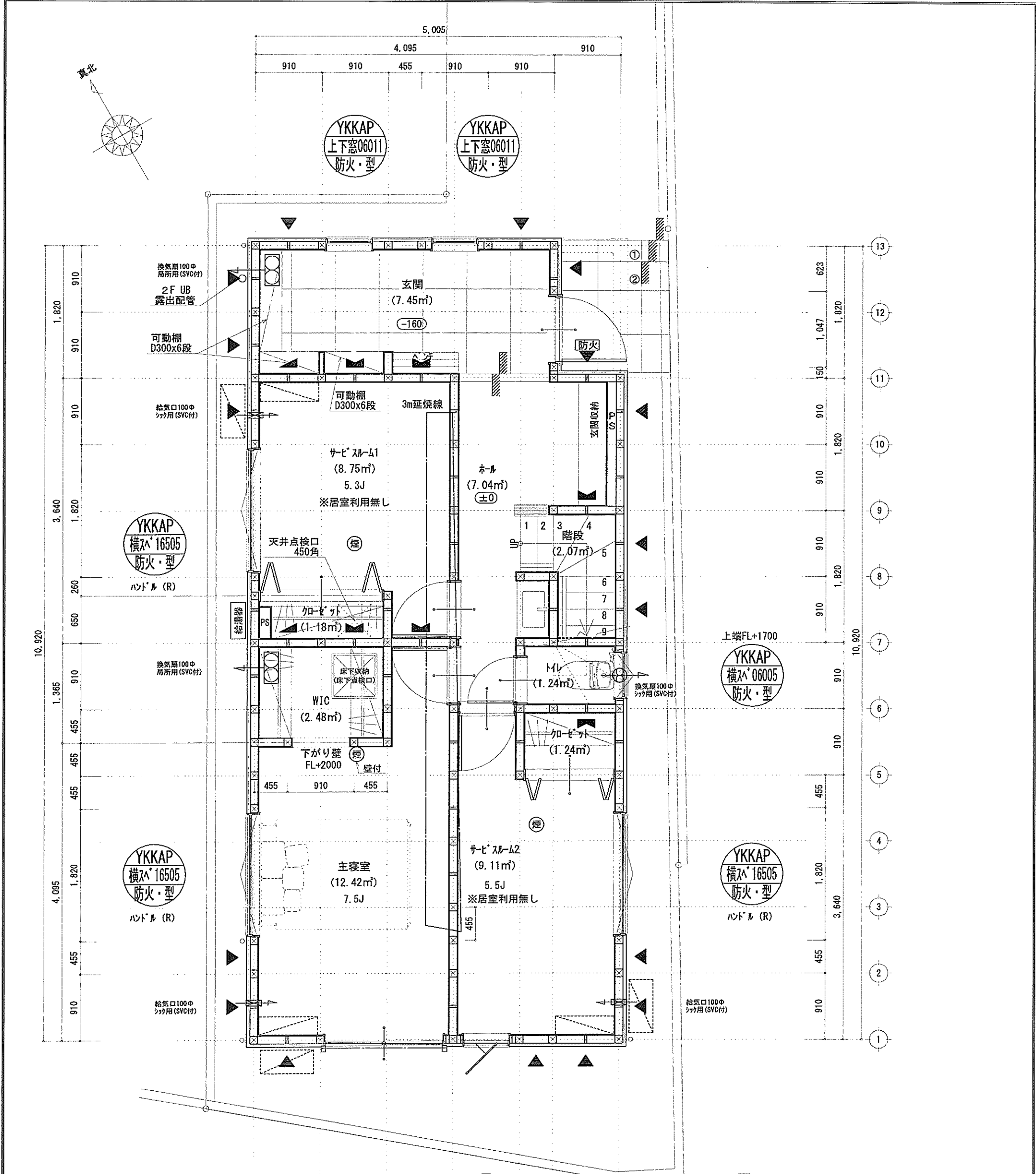
地番	C②			
測点	Xn	Yn	(Xn+1-Xn-1)	Yn
15	-71499.782	-39159.574	-50868.286626	
16	-71499.280	-39160.440	31210.870680	
V14	-71500.579	-39161.193	19658.918886	
		倍面積	1.502940	
		面積	0.7514700	
		地積	0.75 m ²	

地番	C③			
測点	Xn	Yn	(Xn+1-Xn-1)	Yn
SH33	-71501.378	-39157.091	50865.061209	
SP16	-71500.690	-39158.007	-62496.179172	
15	-71499.782	-39159.574	-55214.999340	
16	-71499.280	-39160.440	-98645.148360	
23	-71497.263	-39159.269	4346.678859	
22	-71499.391	-39156.383	161128.516045	
		倍面積	-16.070759	
		面積	8.0353795	
		地積	8.03 m ²	

合計: 124.66m²



作成日	物件名	株式会社 ハートフルホーム 茅ヶ崎市新栄町13-45 陽北ビル4F 一級建築士 第356536号 茂呂 賢治 TEL:0467-58-9955 FAX:0467-58-9970	担当	製図	承認	図面名称	縮尺	NO.
2024/08/19	香川3丁目II棟 新築工事		藤木	リッ		配置図・敷地求積図 識別番号 41475-1	1/100	A-03

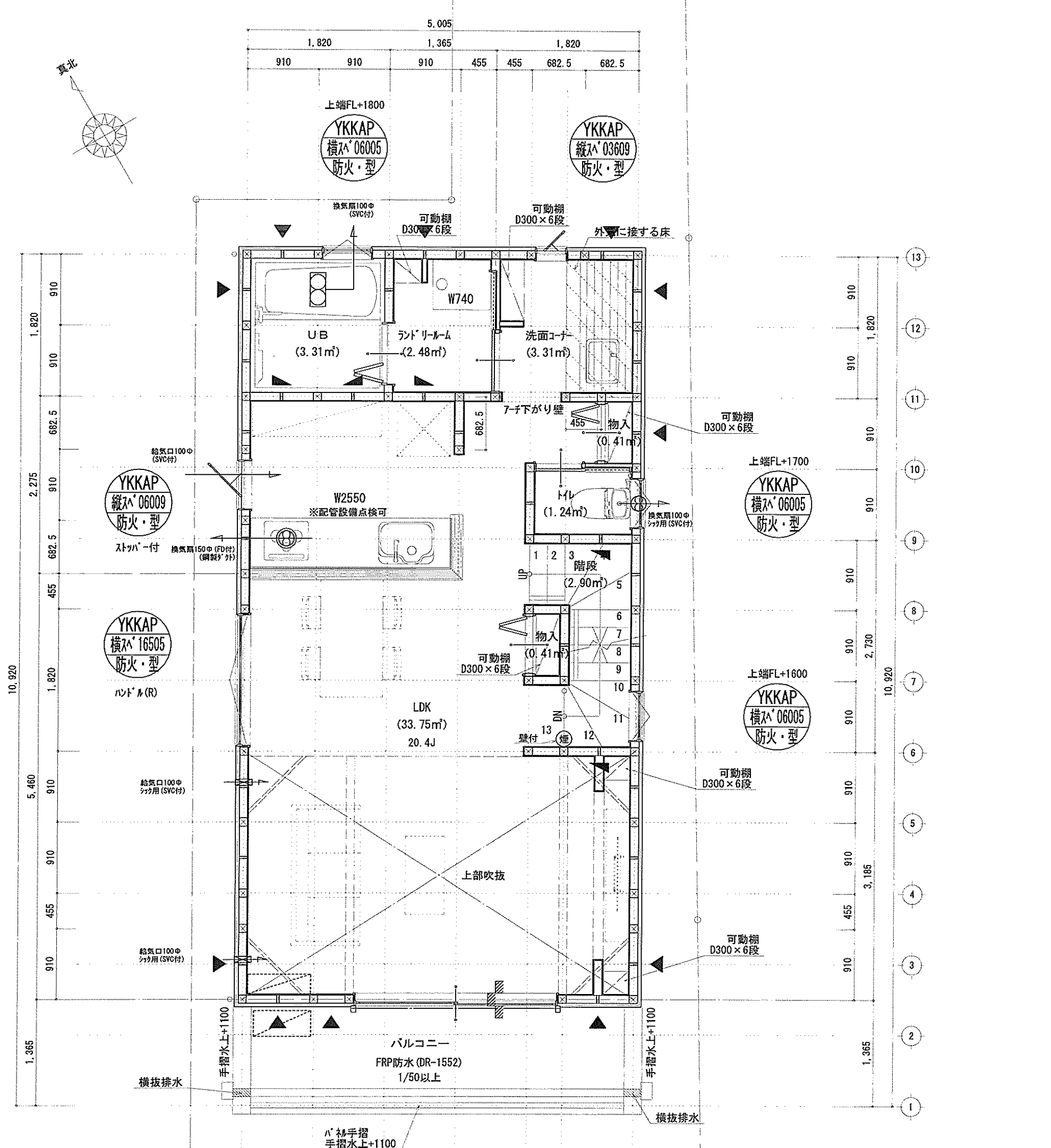
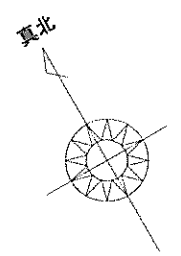


※特記無き天井高さはCH=2400、
窓上端高さはFL+2000とする

凡例 (各階共通)		
□	住 105×105	(防) 防火 防火設備 (法第61条に規定する) ※大臣認定品
○	通し柱 105×105	(煙) 住宅用防災機器 (煙感知式)
▲	筋かい 90×45	(熱) 住宅用防災機器 (熱感知式)
▲	筋かい 90×45タスキ掛	■階段: 以上230mm以下、以下150mm以上 手摺設置: 壁面より10cm以内
▼	n'イ(給)イ' (給)イ'STP II	■階段: 有効幅750mm以上
▼	n'イ(給)イ' (給)イ'STP II	■窓の離隔距離: 上方900mm以上、周囲150mm以上
▼	n'イ(給)イ' (給)イ'STP II	■窓の離隔距離: 消防長又は消防署長が定める不燃材とする (防火構造)
▼	n'イ(給)イ' (給)イ'STP II	■換気扇: 換気扇の付属リ: n'イ(給)イ' (給)イ'STP II
▼	局所換気用換気扇 (火気使用型) φ150 (FD付)	■換気扇: 換気扇の付属リ: n'イ(給)イ' (給)イ'STP II
▼	局所換気用換気扇 (火気使用型) φ100 (SVC付)	■換気扇: 換気扇の付属リ: n'イ(給)イ' (給)イ'STP II
▼	壁付常時換気用換気扇 φ100・φ150 (FD付)	■換気扇: 換気扇の付属リ: n'イ(給)イ' (給)イ'STP II
▼	常時換気用換気扇 φ100 (SVC付)	■換気扇: 換気扇の付属リ: n'イ(給)イ' (給)イ'STP II
▼	天井埋込形局所換気扇 φ100 (SVC付)	■換気扇: 換気扇の付属リ: n'イ(給)イ' (給)イ'STP II
▼	延焼ライン (1階: 3m/2階: 5m)	■換気扇: 換気扇の付属リ: n'イ(給)イ' (給)イ'STP II

作成日	物件名	株式会社 ハートフルホーム 茅ヶ崎市新栄町13-45 陽北ビル4F 一級建築士 第356536号 茂呂 賢治 TEL: 0467-58-9955 FAX: 0467-58-9970	担当	製図	承認	図面名称	縮尺	NO.
2024/08/19	香川3丁目II棟 新築工事		藤木	リソ		1階 平面図	1/50	A-04

識別番号 41475-1



■調理室の換気計算: 令20条の3
 フード付換気扇の換気風量: 590m³/h
 ・K=0.93m²/kWh ・Q=9.49kW
 ・有効換気量V=30KQ=30×0.93×9.49=264.77m³/h
 ∴590>264.77∴OK

凡例 (各階共通)

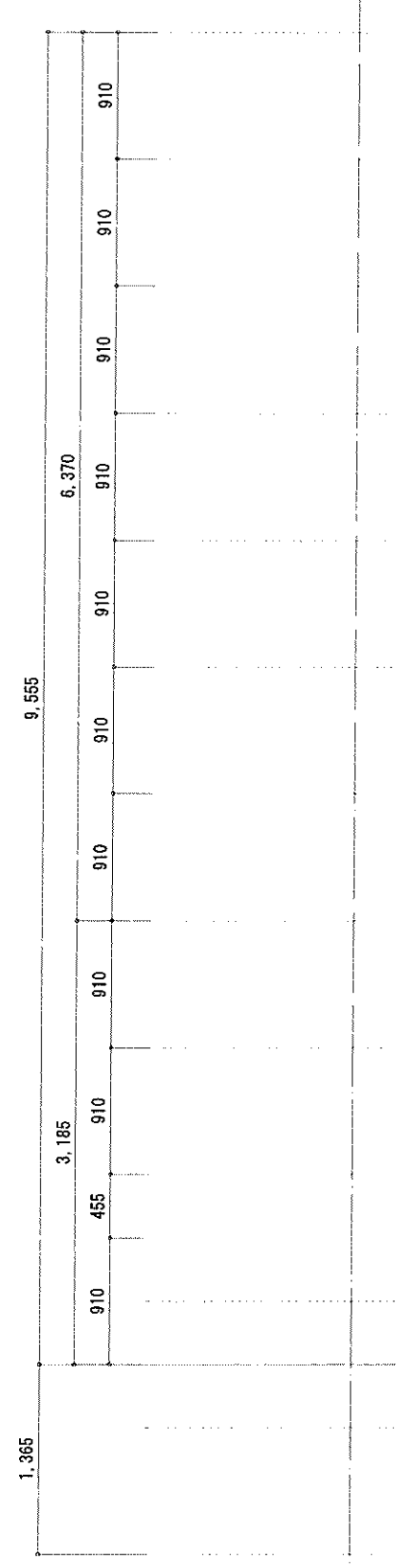
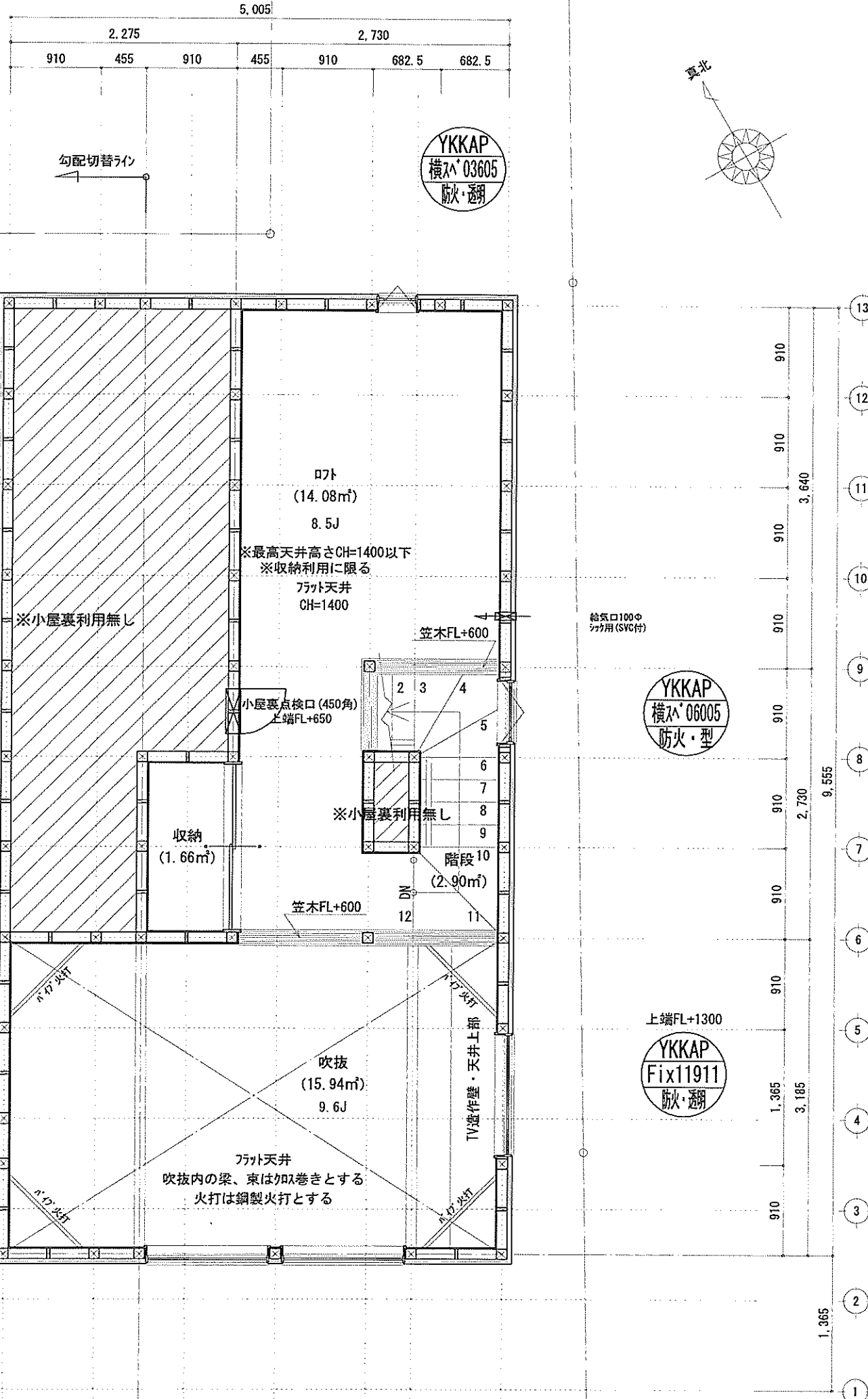
□	柱 105×105	防・防火	防火設備 (法第61条に規定する) ※大臣認定品
○	通し柱 105×105	煙	住宅用防災機器 (煙感知式)
■	筋かい 90×45	煙	住宅用防災機器 (熱感知式)
■	筋かい 90×45 2スキップ		
▼	バルコニー (2スキップ) 真壁・床仕上げ		
▼	バルコニー (2スキップ) 真壁・床仕上げ		
▼	バルコニー (2スキップ) 筋かい 90×45		
+	局所換気用換気扇 (火気使用室) φ150 (FD付)		
+	局所給気口 (火気使用室) φ100 (SVC付)		
+	常時換気用換気扇 φ100・φ150 (FD付)		
+	常時換気用給気口 φ100 (SVC付)		
+	天井埋込形局所換気扇 φ100 (SVC付)		
+	天井ライン (幅:3m/2階:5m)		

※特記無き天井高さはCH=2400、
 窓上端高さはFL+2000とする

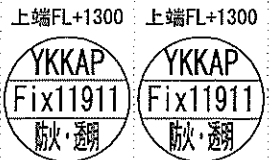
床面積表(階)			
形状	計算式	面積	
(A1)	矩形 2.7300×6.3700	17.390100	
(A2)	矩形 0.9100×1.8200	1.656200	
(A3)	矩形 0.4550×0.9100	-0.414050	
計(㎡)			計(坪)
合計		18.63	5.63

ロフト床面積: 18.63㎡
 $18.63\text{㎡} \leq 47.82 \times 1/2 = 23.91 \dots \text{OK}$

開口面積: $0.60 \times 0.50 + 0.36 \times 0.5 = 0.48\text{㎡}$
 $0.48\text{㎡} \leq 18.63 \times 1/20 = 0.9315\text{㎡} \dots \text{OK}$



※特記無き天井高さはCH=1400、
 窓上端高さはFL+1400とする



凡例 (各階共通)	
□	柱 105×105
○	通し柱 105×105
■	筋かい 90×45
■	筋かい 90×45タスキ状
▽	n'→n' (n'≠n) STP II
▽	n'→n' (n'≠n) STP II 真壁・床落ち仕様
▽	n'→n' (n'≠n) STP II +筋かい 90×45
→	局所換気用換気扇(火気使用室) φ150 (FD付)
→	局所換気口(火気使用室) φ100 (SVC付)
→	壁付常時換気用換気扇 φ100・φ150 (FD付)
→	常時換気用換気口 φ100 (SVC付)
→	天井埋込形局所換気扇 φ100 (SVC付)
→	高低ライン(1階:3m/2階:5m)
⊠	(防)・(防) 防火設備(法第61条に規定する)※大臣認定品
⊠	(煙) 住宅用防災機器(煙感知式)
⊠	(熱) 住宅用防災機器(熱感知式)
<small>■階段: 蹴上げ230mm以下、踏面150mm以上 手摺設置: 壁面より10cm以内 ■階段: 有効幅750mm以上 ■2Fの壁間距離が900mm以上、用途150mm以上 ■2Fの開口: 消防又は消防署長が定める不燃材とする(防火構造) ■天井換気扇φ150mm以上、耐火構造(耐火構造)・耐火構造 ■扉については換気扇(交換なし) ■換気扇は換気扇1347号による ■換気扇は換気扇1347号による ■換気扇設置使用出入口は、ドア・開口10cmまたは引戸とする。 ■換気扇設置は常時換気とする。(24時間運転)を要すること ■天井換気扇の防火構造は壁から600mm以上確保 ■換気扇: 水運送16号、下水運送10号(1階)に適合 ■換気扇は換気扇1347号第四号による、換気有効な換気扇1/20を換気計</small>	

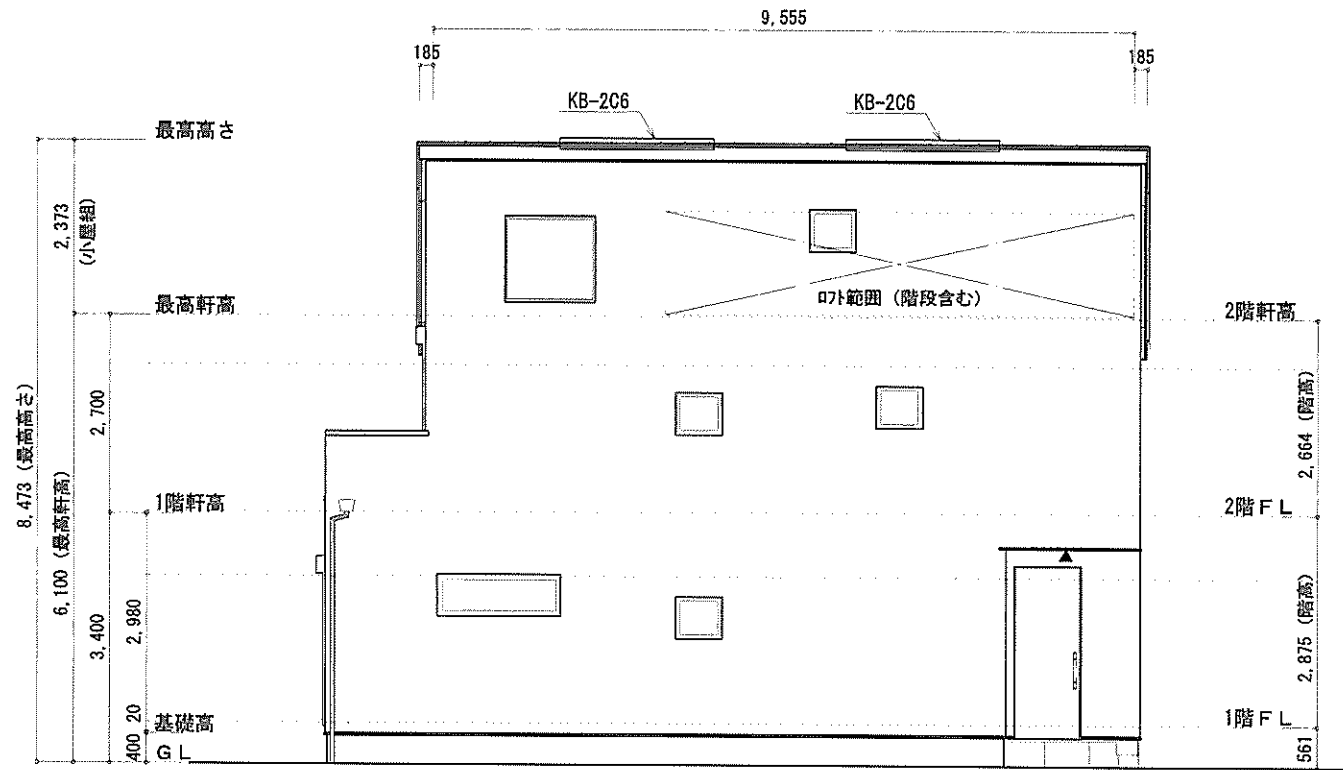
作成日	2024/08/19	物件名	香川3丁目ⅡC棟 新築工事	株式会社	ハートフルホーム	担当	藤木	製図	リッ	承認		図面名称	R階 平面図	縮尺	1/50	NO.	A-06
				茅ヶ崎市新栄町13-45 陽北ビル4F		一級建築士 第356536号 茂呂 賢治		TEL:0467-58-9955 FAX:0467-58-9970				R階 平面図				識別番号 41475-1	

新・軒の出 (水下側)

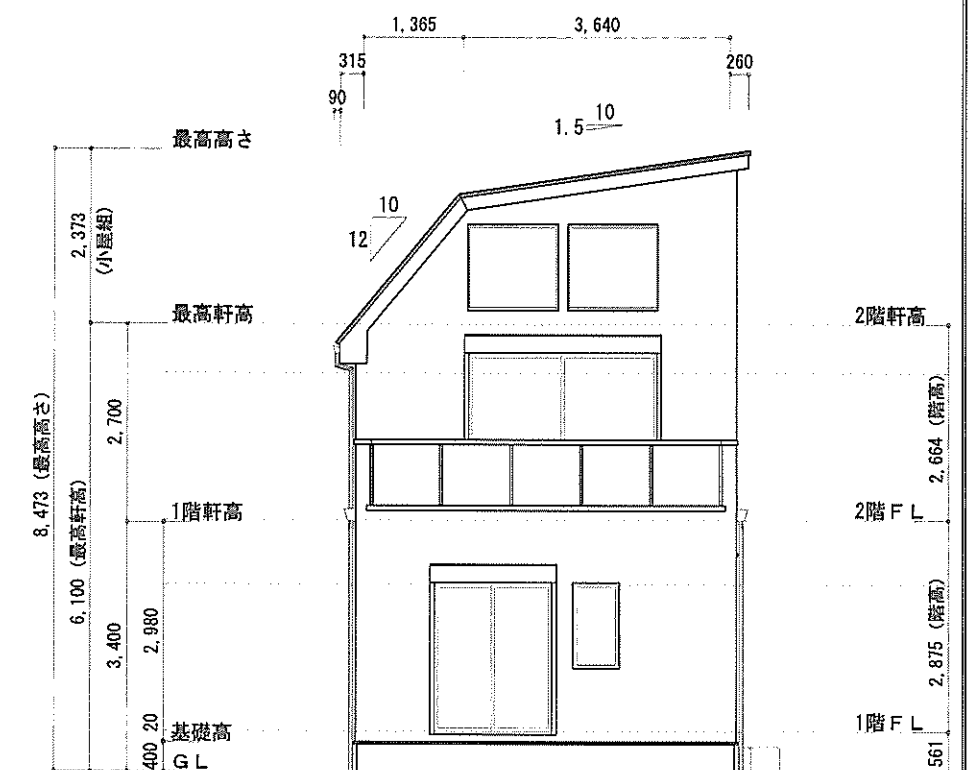
- ▲ : 軒裏換気口 有効面積 161.00 (cm²) (ホリシ製SS-90-FD)
- ▬ : 棟換気口 有効面積 219.00 (cm²) (トコ製KB-206)

換気種類	面積 (cm ²)	数 (P)	有効面積合計 (cm ²)	天井面積 (cm ²)	判定
軒裏給気口	161.00	4	644.00	478227.75	1.21 ≧ 1/900→OK
棟排気口	219.00	2	438.00	478227.75	1.46 ≧ 1/1600→OK

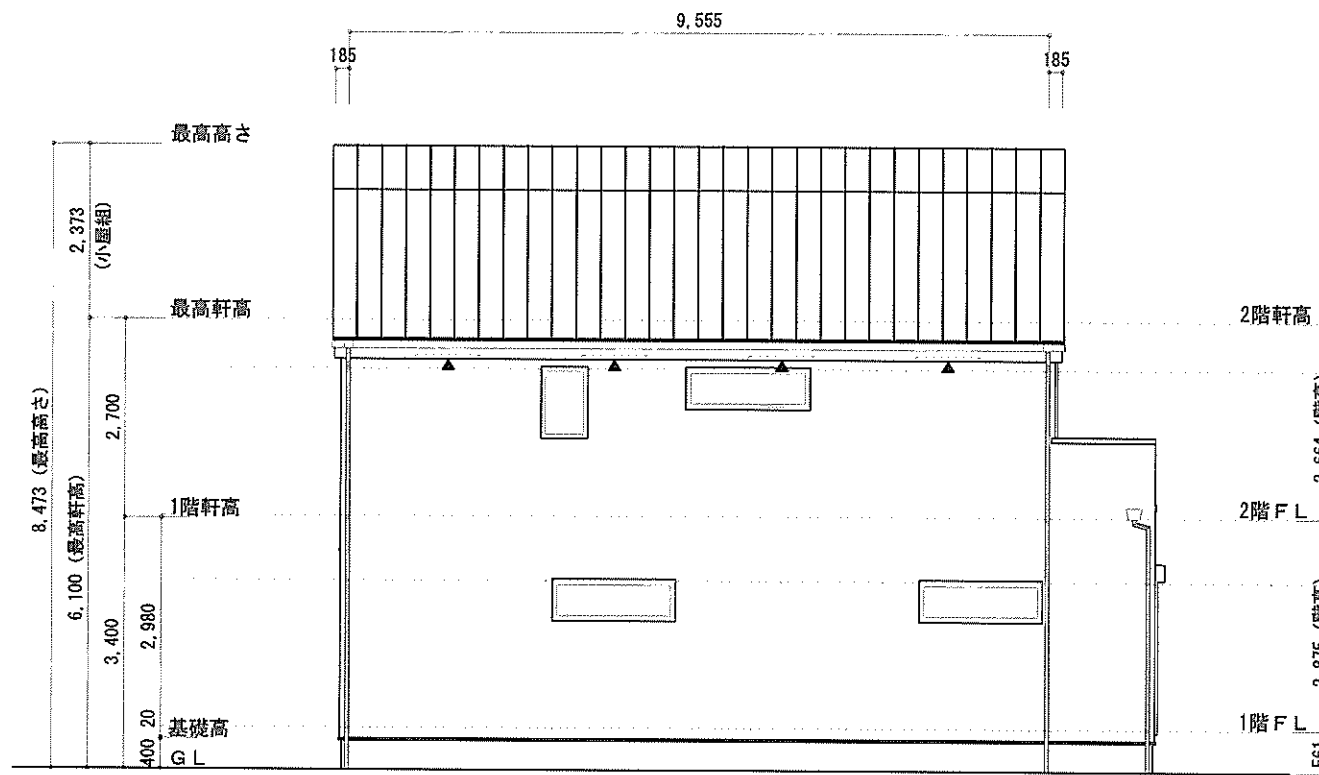
小屋裏 : ロト・吹抜天井 (東立て)
 屋根 : ガルパ リウム鋼板瓦棟葺き (NM-8697)
 外壁 : ガルパ サイディング (7) 14 (PC030BE-0558)
 屋内PB (7) 12.5 (※小屋裏含む)
 軒裏 : グライト (7) 12 (QF030RS-0281)
 床下換気 : 基礎バツキ



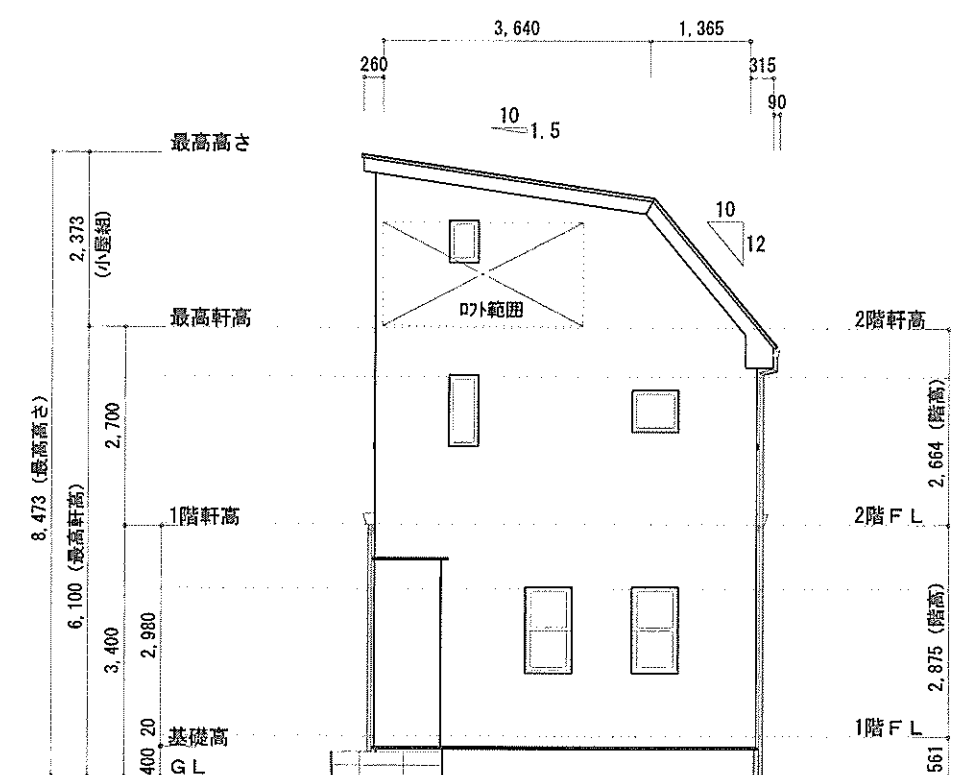
東側 立面図 S:1/100



南側 立面図 S:1/100



西側 立面図 S:1/100



北側 立面図 S:1/100

作成日	物件名	株式会社 ハートフルホーム 茅ヶ崎市新栄町13-45 陽北ビル4F 一級建築士 第356536号 茂呂 賢治 TEL:0467-58-9955 FAX:0467-58-9970	担当	製図	承認	図面名称	縮尺	NO.
2024/08/19	香川3丁目ⅡC棟 新築工事		藤木	リッ		立面図	1/100	A-07

識別番号 41475100