

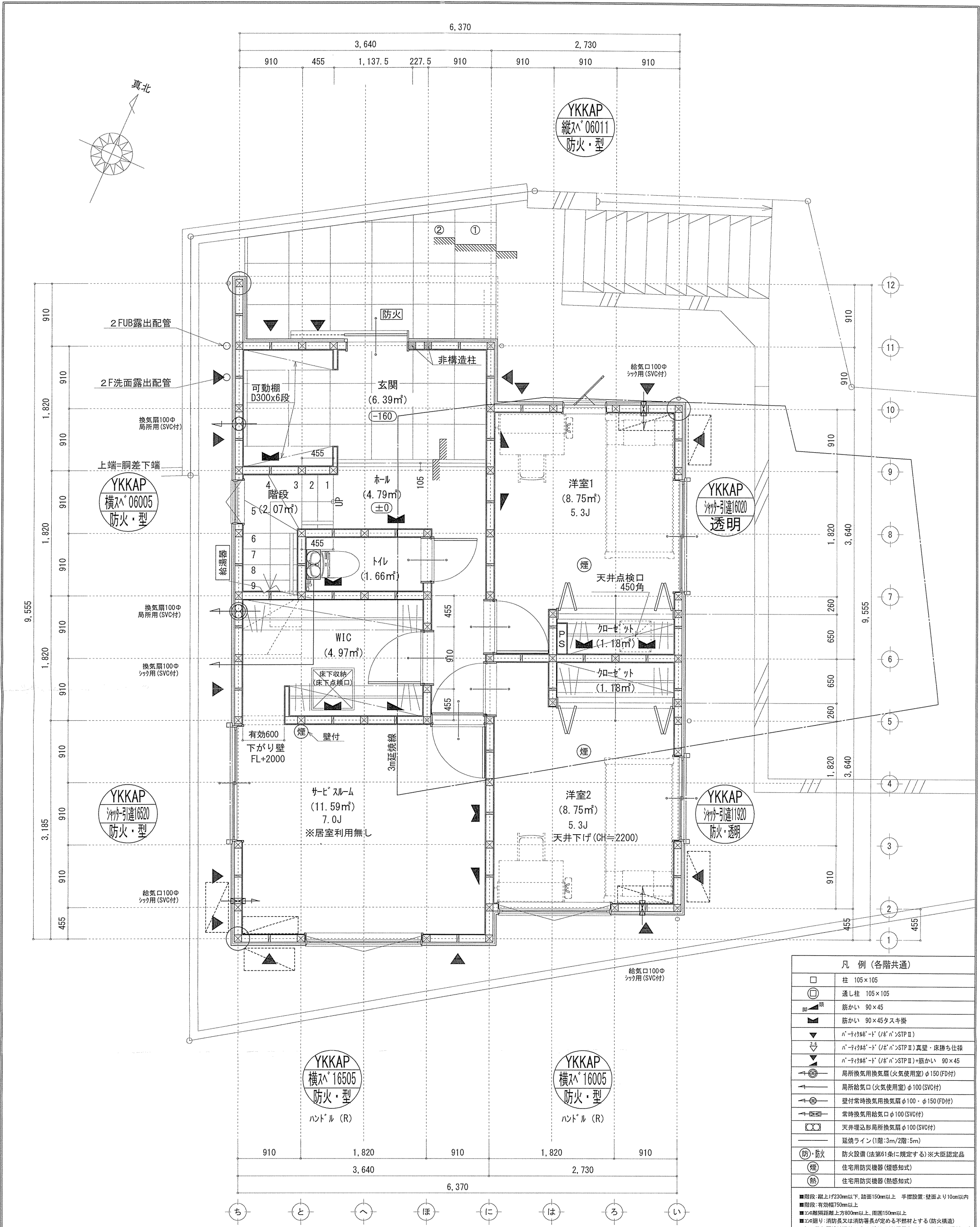
地番	A-1			
測点	Xn	Yn	Xn+1-Xn-1	(Xn+1-Xn-1) Yn
K1	-72575.599	-35170.096	-5.815	204514.108240
K2	-72578.780	-35168.675	-10.707	376551.003225
K3	-72586.306	-35165.329	0.453	-15929.894037
K16	-72578.327	-35153.395	13.055	-458927.571725
K13	-72573.251	-35156.374	5.597	-196770.225278
K12	-72572.730	-35157.821	-0.436	15328.809956
K9	-72573.687	-35160.459	1.258	-44231.857422
K10	-72571.472	-35162.144	0.722	-25387.067968
K11	-72572.965	-35165.816	-4.127	145129.322632
		倍面積	276.627623	
		面積	138.3138115	
		地積	138.31 m <sup>2</sup>	

地番	A-2			
測点	Xn	Yn	Xn+1-Xn-1	(Xn+1-Xn-1) Yn
K12	-72572.730	-35157.821	-0.862	30306.041702
K13	-72573.251	-35156.374	0.341	-11988.323534
K14	-72572.389	-35156.880	0.521	-18316.734480
		倍面積	0.983688	
		面積	0.4918440	
		地積	0.49 m <sup>2</sup>	

合計: 138.80 m<sup>2</sup>

- ▶ 主要な出入口を示す
- 汚水樹
- ⊠ 雨水樹
- 斜線測定: 軒樋先端距離による
- 境界明示方法: コンクリート杭(金属プレート)にて明示
- 雨水処理方法: 宅地内浸透枡処理
- 道路斜線は天空率による

作成日	物件名	株式会社 ハートフルホーム 茅ヶ崎市新栄町13-45 陽北ビル4F 一級建築士 第356536号 茂呂 賢治 TEL:0467-58-9955 FAX:0467-58-9970	担当	製図	承認	図面名称	縮尺	N0.
2024/10/03	城南1丁目Ⅳ A棟 新築工事		永井	チャウ		配置図・敷地求積図 識別番号 42641/109		A-03

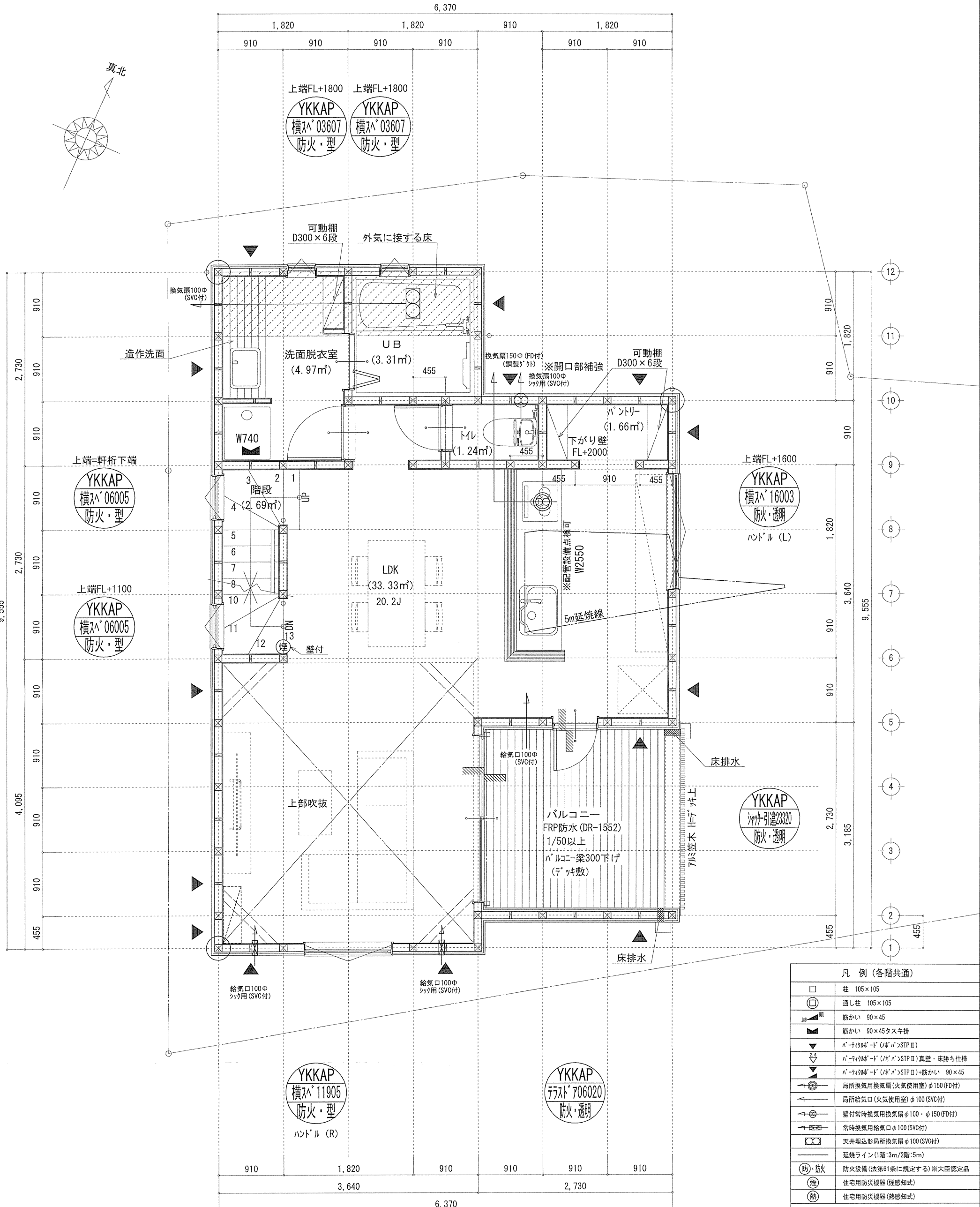


※特記無き天井高さはCH=2400、窓上端高さはFL+2000とする

凡例 (各階共通)	
□	柱 105×105
○	通し柱 105×105
■	筋かい 90×45
▲	筋かい 90×45タスキ掛
▼	n-タイプ降-ド (n°n°STP II)
▽	n-タイプ降-ド (n°n°STP II) 真壁・床勝ち仕様
▽	n-タイプ降-ド (n°n°STP II)+筋かい 90×45
○	局所換気用換気扇(火気使用室) φ150 (FD付)
○	局所給気口(火気使用室) φ100 (SVC付)
○	壁付常時換気用換気扇 φ100・φ150 (FD付)
○	常時換気用給気口 φ100 (SVC付)
○	天井埋込形局所換気扇 φ100 (SVC付)
—	延焼ライン (1階:3m/2階:5m)
(防・防火)	防火設備 (法第61条に規定する) ※大臣認定品
(煙)	住宅用防災機器 (煙感知式)
(熱)	住宅用防災機器 (熱感知式)

■階段: 蹴上げ230mm以下、踏面150mm以上 手摺設置: 壁面より10cm以内  
 ■階段: 有効幅750mm以上  
 ■2nd階: 階高2000mm以上、床面150mm以上  
 ■3rd階: 階高2000mm以上、床面150mm以上  
 ■コブ通り: 消防長又は消防署長が定める不燃材とする (防火構造)  
 ■換気扇: 換気扇の向きは、天井・壁・床・断熱措置 (ダブル=50巻)・網状2-D  
 ■採光: 採光については換気扇 (実効なし)  
 ■基礎構造は告示第1347号による  
 ■軸組計算はN値計算による  
 ■換気扇設置使用出入口は、ドア・窓枠・開口部または引戸とする。  
 ■換気扇設置は常時換気とする。(24時間運転モードを貼ること)  
 ■天井付けの防災機器は壁から600mm以上離す  
 ■ガス事業法、水道法16条、下水道法10条第1項に適合  
 ■換気告示第1436号第四項による、換気有効面積1/20を換気扇

作成日	物件名	株式会社 ハートフルホーム 茅ヶ崎市新栄町13-45 陽北ビル4F 一級建築士 第356536号 茂呂 賢治 TEL:0467-58-9955 FAX:0467-58-9970	担当	製図	承認	図面名称	縮尺	NO.
2024/10/03	城南1丁目IV A棟 新築工事		永井	チャウ		1階 平面図 識別番号 42641-1	1/50	A-04



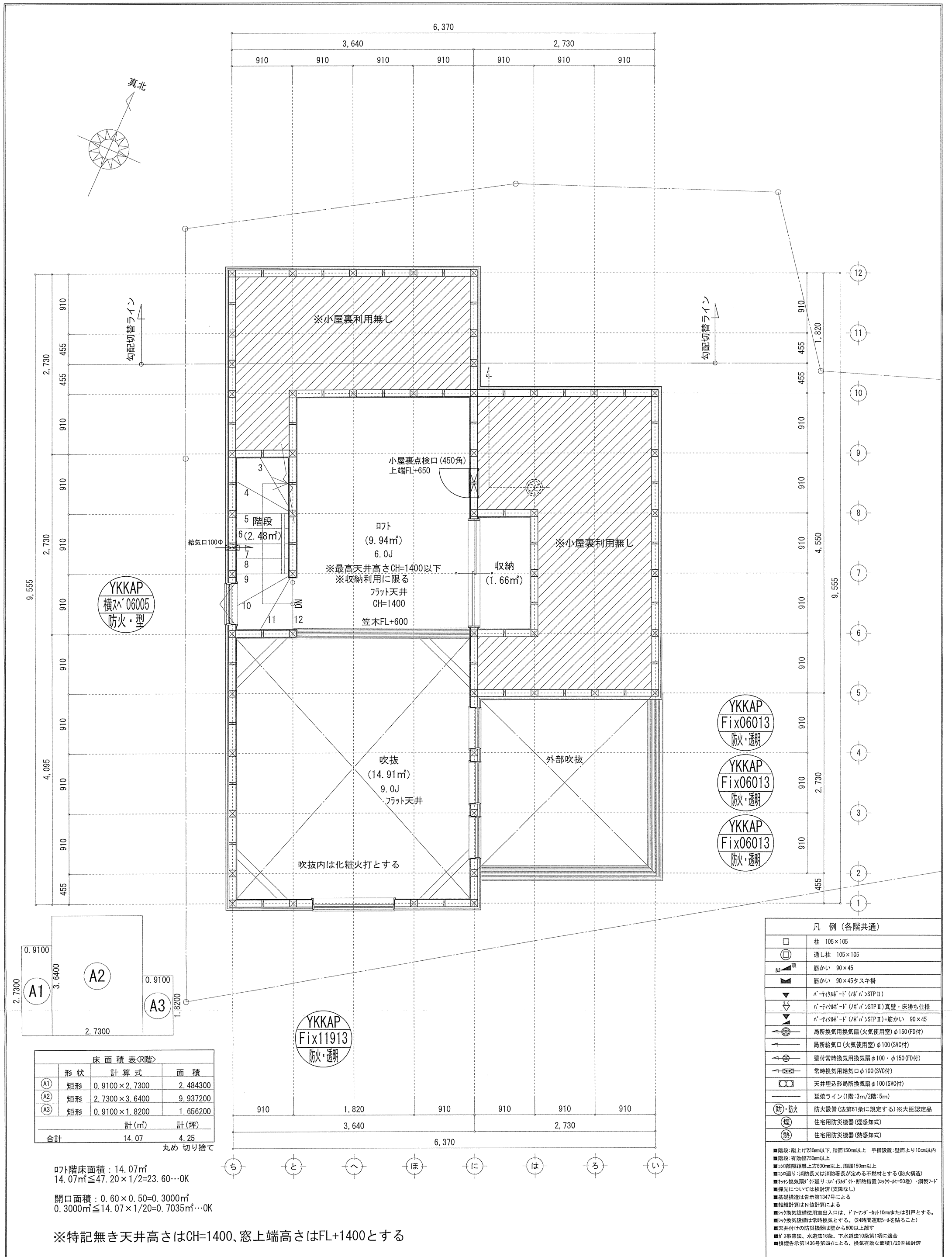
凡例 (各階共通)	
□	柱 105×105
○	通し柱 105×105
筋かい	筋かい 90×45
筋かい	筋かい 90×45タスキ掛
ハ	ハ「テイク」-「ド」(ハ「ハ」>STP II)
ハ	ハ「テイク」-「ド」(ハ「ハ」>STP II) 真壁・床勝ち仕様
ハ	ハ「テイク」-「ド」(ハ「ハ」>STP II)+筋かい 90×45
換気扇	局所換気用換気扇(火気使用室)φ150(FD付)
換気扇	局所給気口(火気使用室)φ100(SVC付)
換気扇	壁付常時換気用換気扇φ100・φ150(FD付)
換気扇	常時換気用給気口φ100(SVC付)
換気扇	天井埋込形局所換気扇φ100(SVC付)
延焼ライン	延焼ライン(1階:3m/2階:5m)
防・防火	防火設備(法第61条に規定する)※大臣認定品
煙	住宅用防災機器(煙感知式)
熱	住宅用防災機器(熱感知式)

■階段: 最上階230mm以下、踏面150mm以上 手摺設置: 壁面より10cm以内  
 ■階段: 有効幅750mm以上  
 ■2階の階高: 階高2000mm以上、周囲150mm以上  
 ■2階の耐力壁: 消防長又は消防署長が定める不燃材とする(防火構造)  
 ■換気扇: 換気扇が外廻り: 2階: 行灯が外・断熱措置(アークカット=50巻)・鋼製フード  
 ■採光: 採光については換気扇(交換なし)  
 ■基礎構造: 基礎構造は告示第1347号による  
 ■換気計算: 換気計算はN値計算による  
 ■換気扇: 換気扇設置使用出入口は、ドア・アークカット10mmまたは引戸とする。  
 ■換気扇: 換気扇設置は常時換気とする。(24時間運転モードを貼ること)  
 ■天井: 天井の防火設備は壁から600mm以上離す  
 ■ガス: ガス事業法、水道法16条、下水道法10条第1項に適合  
 ■換気: 換気告示第1436号第四イによる、換気有効な面積1/20を換気計算

■調理室の換気計算: 令20条の3  
 フード付換気扇の換気風量: 590m³/h  
 ・K=0.93m²/kWh ・Q=9.49kW  
 ・有効換気量V=30KQ=30×0.93×9.49=264.77m³/h  
 ∴590>264.77・・・OK

※特記無き天井高さはCH=2400、窓上端高さはFL+2000とする

作成日	物件名	株式会社 ハートフルホーム 茅ヶ崎市新栄町13-45 陽北ビル4F 一級建築士 第356536号 茂呂 賢治 TEL:0467-58-9955 FAX:0467-58-9970	担当	製図	承認	図面名称	縮尺	NO.
2024/10/03	城南1丁目IV A棟 新築工事		永井	チャウ		2階 平面図 識別番号 42641-1	1/50	A-05



YKKAP  
横入 06005  
防火・型

YKKAP  
Fix06013  
防火・透明

YKKAP  
Fix06013  
防火・透明

YKKAP  
Fix06013  
防火・透明

YKKAP  
Fix11913  
防火・透明

床面積表(各階)			
形状	計算式	面積	
(A1)	矩形 0.9100×2.7300	2.484300	
(A2)	矩形 2.7300×3.6400	9.937200	
(A3)	矩形 0.9100×1.8200	1.656200	
計(㎡)		計(坪)	
合計 14.07		4.25	

丸め 切り捨て

ロフト階床面積：14.07㎡  
 $14.07\text{㎡} \leq 47.20 \times 1/2 = 23.60 \dots 0\text{K}$   
 開口面積：0.60×0.50=0.3000㎡  
 $0.3000\text{㎡} \leq 14.07 \times 1/20 = 0.7035\text{㎡} \dots 0\text{K}$

※特記無き天井高さはCH=1400、窓上端高さはFL+1400とする

凡例 (各階共通)	
□	柱 105×105
○	通し柱 105×105
筋かい	筋かい 90×45
筋かい	筋かい 90×45タスキ掛
↓	n-テイクド (ノボ n>STP II)
↓	n-テイクド (ノボ n>STP II) 真壁・床勝ち仕様
↓	n-テイクド (ノボ n>STP II)+筋かい 90×45
↻	局所換気用換気扇(火気使用室) φ150 (FD付)
↻	局所給気口(火気使用室) φ100 (SVC付)
↻	壁付常時換気用換気扇 φ100・φ150 (FD付)
↻	常時換気用給気口 φ100 (SVC付)
↻	天井埋込形局所換気扇 φ100 (SVC付)
—	延焼ライン(1階:3m/2階:5m)
(防・防火)	防火設備(法第61条に規定する)※大臣認定品
(煙)	住宅用防災機器(煙感知式)
(熱)	住宅用防災機器(熱感知式)

■階段: 縦上げ230mm以下、踏面150mm以上 手摺設置: 壁面より10cm以内  
 ■階段: 有効幅750mm以上  
 ■2階: 離床距離上方900mm以上、下面150mm以上  
 ■2階: 消防火又は消防署長が定める不燃材とする(防火構造)  
 ■2階: 換気扇が外廻り: n>45が外・断熱措置(ロック-It=50巻)・傾斜2°  
 ■採光については換気計算(変換なし)  
 ■基礎構造は告示第1347号による  
 ■換気計算はN値計算による  
 ■2階換気設備使用室出入口は、ドアノブから10cmまたは引戸とする。  
 ■2階換気設備は常時換気とする。(24時間運転モードを貼ること)  
 ■天井付けの防災機器は壁から600mm以上離す  
 ■ガス事業法、水道法16条、下水道法10条第1項に適合  
 ■排煙告示第1436号第四号による、換気有効面積1/20を換気計算

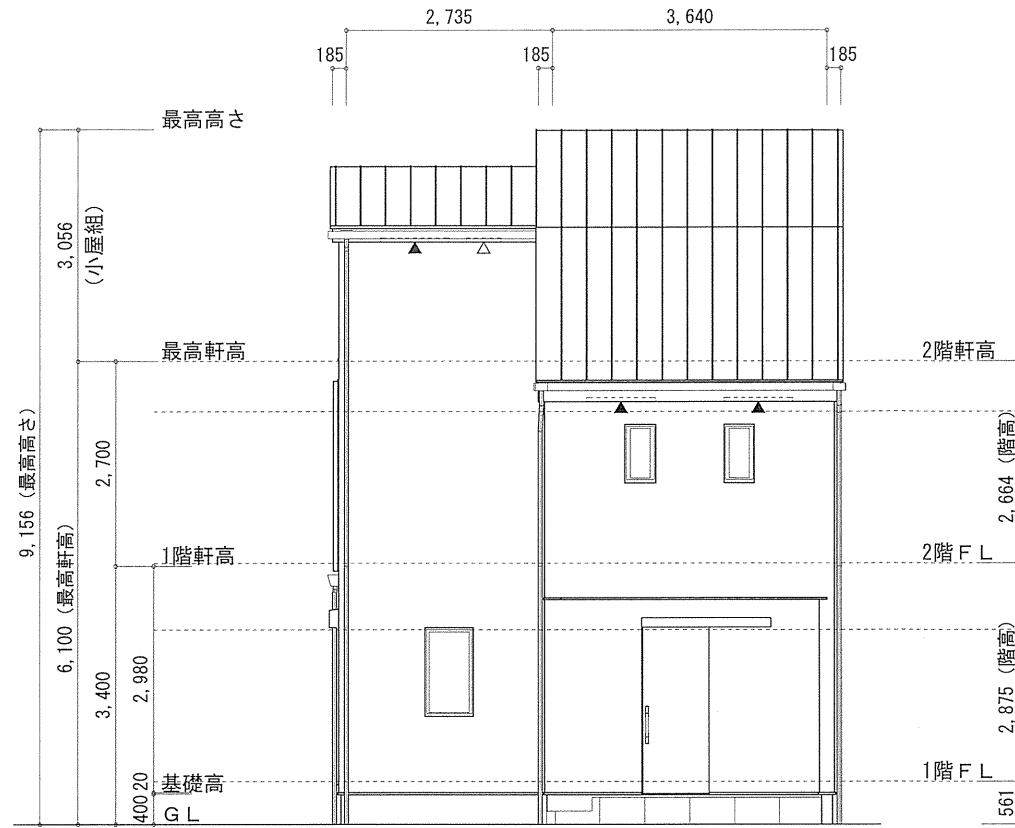
作成日	物件名	株式会社 ハートフルホーム 茅ヶ崎市新栄町13-45 陽北ビル4F 一級建築士 第356536号 茂呂 賢治 TEL:0467-58-9955 FAX:0467-58-9970	担当	製図	承認	図面名称	縮尺	N0.
2024/10/03	城南1丁目IV A棟 新築工事		永井	チャウ		R階 平面図 識別番号 42641-1	1/50	A-06

# 新・軒の出 (水下側)

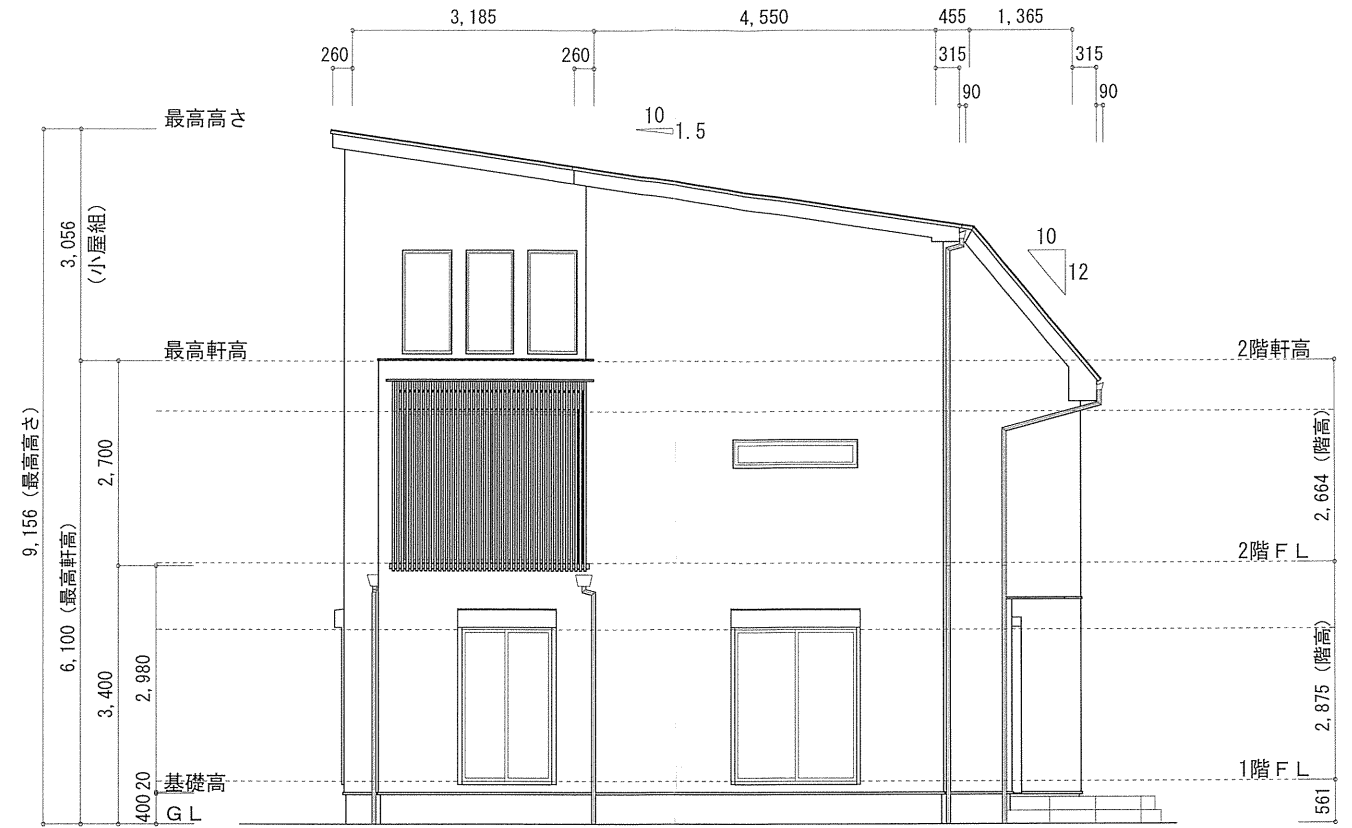
- ▲ : 軒裏換気口 有効面積 161.00 (cm<sup>2</sup>) (カネシマ製SS-90-FD)
- △ : 軒裏換気口 有効面積 80.50 (cm<sup>2</sup>) (カネシマ製SS-45-FD)
- ▭ : 棟換気口 有効面積 219.00 (cm<sup>2</sup>) (トコ製KB-2C6)
- ▭ : 棟換気口 有効面積 109.50 (cm<sup>2</sup>) (トコ製KB-2C3)

換気種類	面積 (cm <sup>2</sup> )	数 (P)	有効面積合計 (cm <sup>2</sup> )	天井面積 (cm <sup>2</sup> )	判定
軒裏給気口	161.00	3	563.50	472017.00	1.07 ≧ 1/900→OK
軒裏給気口	80.50	1			
棟換気口	219.00	1	328.50	472017.00	1.11 ≧ 1/1600→OK
棟換気口	109.50	1			

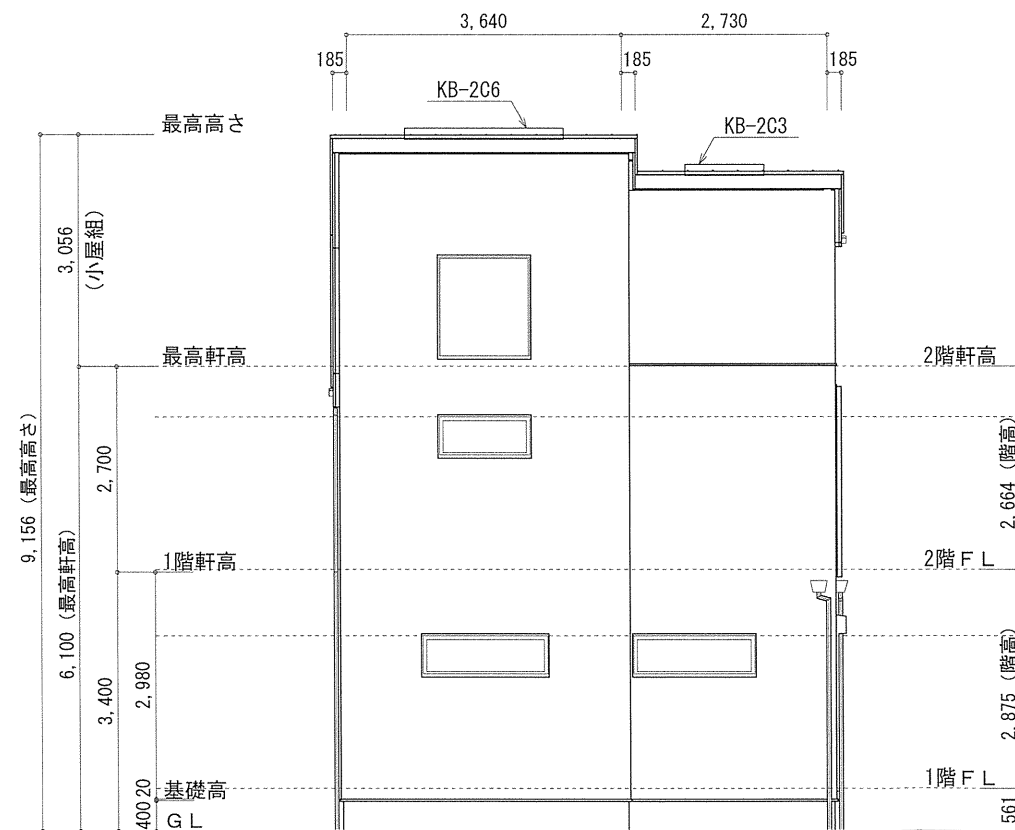
小屋裏 : ロフト・吹抜天井 (東立て)  
 屋根 : ガルバウム鋼板瓦葺き (NM-8697)  
 外壁 : ガルバウムサイディング (7) 14 (PC030BE-0558)  
 屋内PB (7) 12.5 (※小屋裏含む)  
 一部化粧繊維混入けい酸カルシウム板  
 下地 : 窯業系サイディング (7) 15 (告示1359)  
 軒裏 : 9' 行付 (7) 12 (QF030RS-0281)  
 玄関軒裏 : 化粧繊維混入けい酸カルシウム板 (7) 12 (QF030RS-0169)  
 床下換気 : 基礎ハットキ



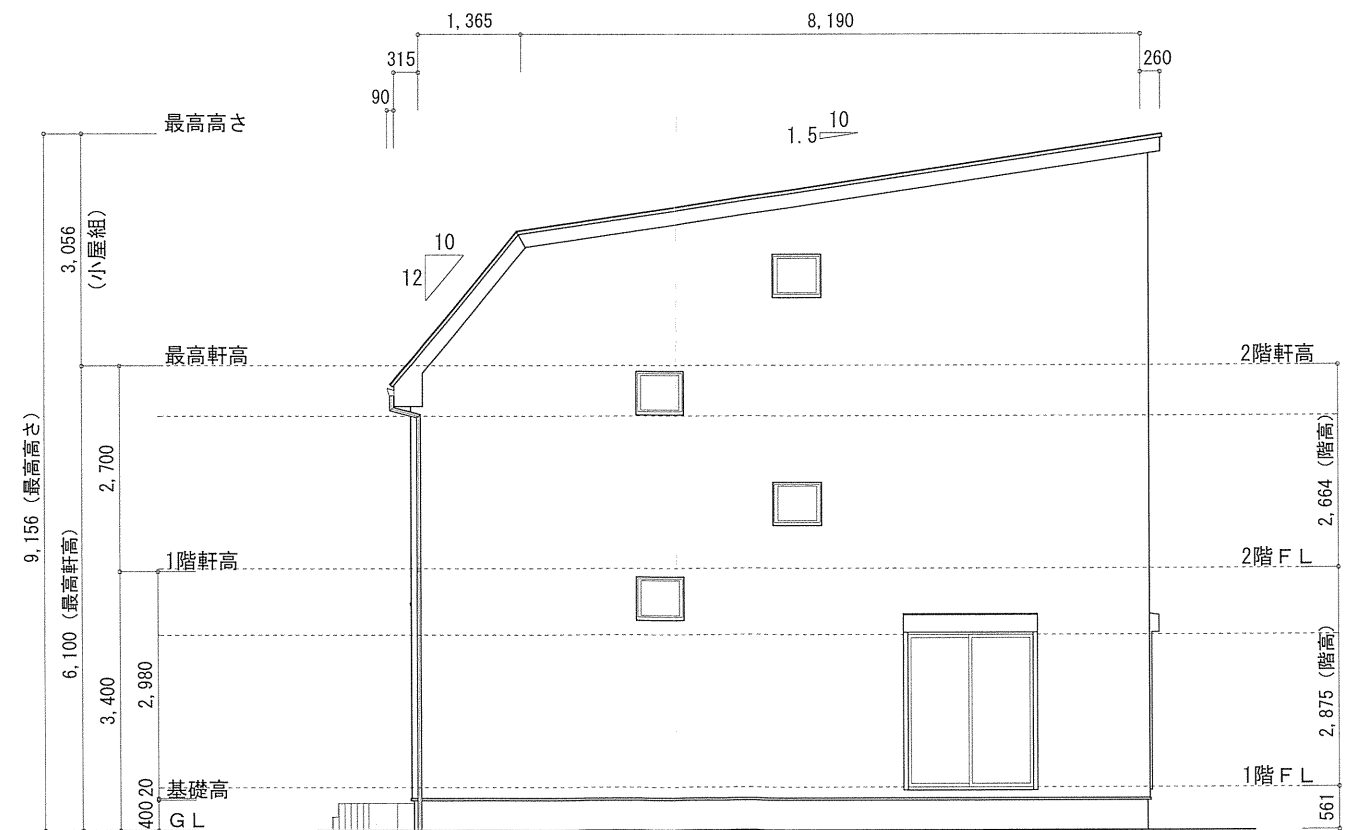
北側 立面図 S:1/100



東側 立面図 S:1/100



南側 立面図 S:1/100



西側 立面図 S:1/100

作成日	物件名	株式会社 ハートフルホーム 茅ヶ崎市新栄町13-45 陽北ビル4F 一級建築士 第356536号 茂呂 賢治 TEL:0467-58-9955 FAX:0467-58-9970	担当	製図	承認	図面名称	縮尺	NO.
2024/10/03	城南1丁目Ⅳ A棟 新築工事		永井	チャウ		立面図	1/100	A-07
							識別番号 4264	