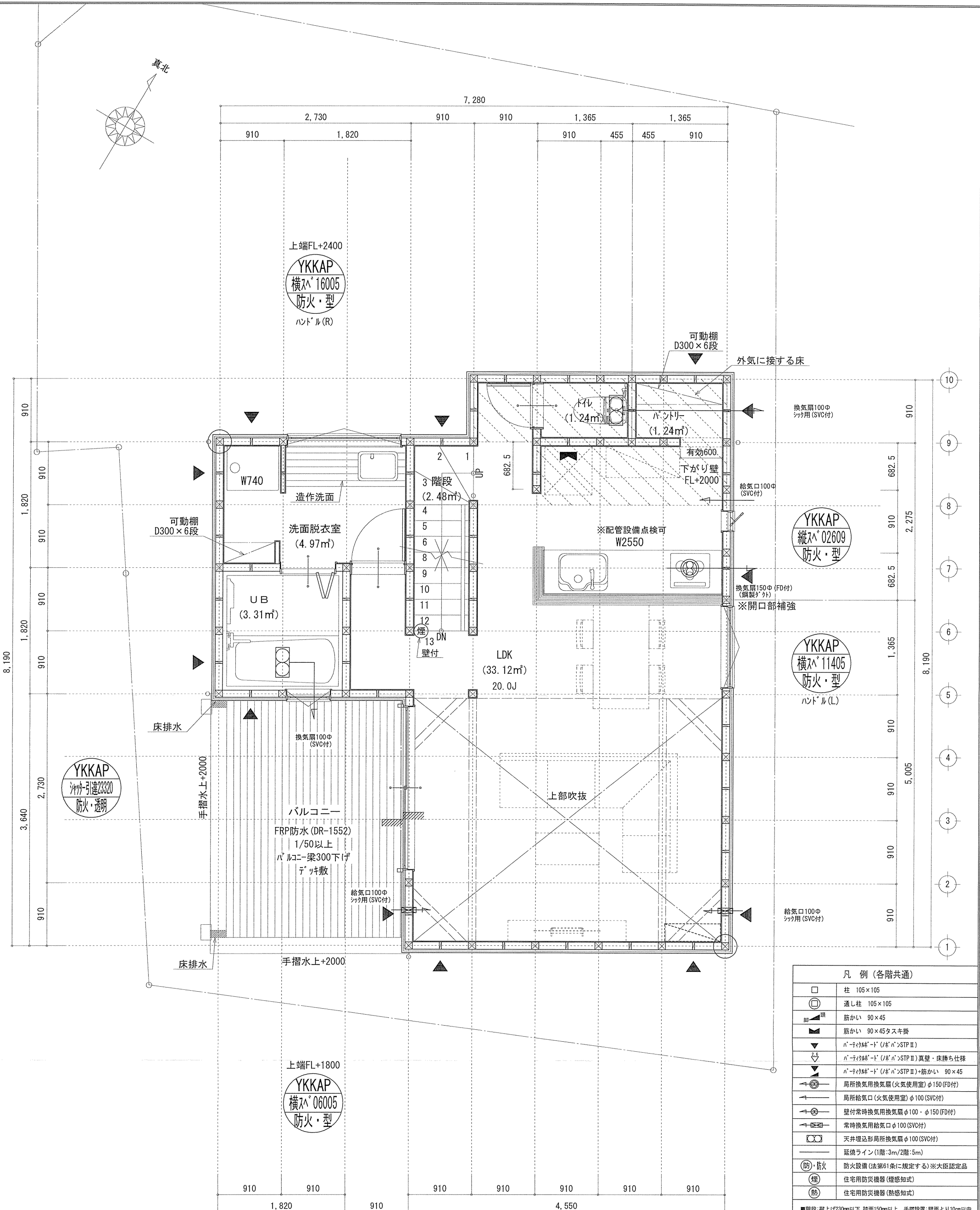
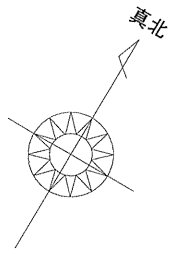


凡例 (各階共通)	
□	柱 105×105
○	通し柱 105×105
■	筋かい 90×45
▲	筋かい 90×45タスキ掛
▼	ハーフパイプ (ハーフパイプSTP II)
▽	ハーフパイプ (ハーフパイプSTP II) 真壁・床勝ち仕様
▽	ハーフパイプ (ハーフパイプSTP II) +筋かい 90×45
→	局所換気用換気扇 (火気使用室) φ150 (FD付)
→	局所換気用換気扇 (火気使用室) φ100 (SVC付)
→	壁付常時換気用換気扇 φ100・φ150 (FD付)
→	常時換気用換気扇 φ100 (SVC付)
→	天井埋込形局所換気扇 φ100 (SVC付)
→	延焼ライン (1階:3m/2階:5m)
(防・防火)	防火設備 (法第61条に規定する) ※大臣認定品
(煙)	住宅用防災機器 (煙感知式)
(熱)	住宅用防災機器 (熱感知式)

■階段: 縦上げ230mm以下、踏面150mm以上 手摺設置: 壁面より10cm以内  
 ■階段: 有効幅750mm以上  
 ■コンクリート: 防炎長又は消防署長が定める不燃材とする (防火構造)  
 ■キッチン換気扇: 外置型 (56cm) 外・断熱措置 (ワッパ付=50巻) ・鋼製フード  
 ■採光については換気計 (支障なし)  
 ■基礎構造は告示第1347号による  
 ■軸組計算はN値計算による  
 ■シック換気設備使用室出入口は、ドアアークカット10mmまたは引戸とする。  
 ■シック換気設備は常時換気とする。(24時間運転シールを貼ること)  
 ■天井付けの防災機器は壁から600mm以上離す  
 ■ガス事業法、水道法16条、下水道法10条第1項に適合  
 ■排煙告示第1436号第四項による、換気有効面積1/20を換気計

※特記無き天井高さはCH=2400、窓上端高さはFL+2000とする

作成日	物件名	株式会社 ハートフルホーム 茅ヶ崎市新栄町13-45 陽北ビル4F 一級建築士 第356536号 茂呂 賢治 TEL:0467-58-9955 FAX:0467-58-9970	担当	製図	承認	図面名称	縮尺	NO.
2024/10/03	城南1丁目IV B棟 新築工事		永井	リン		1階 平面図 識別番号 42642-1	1/50	A-04

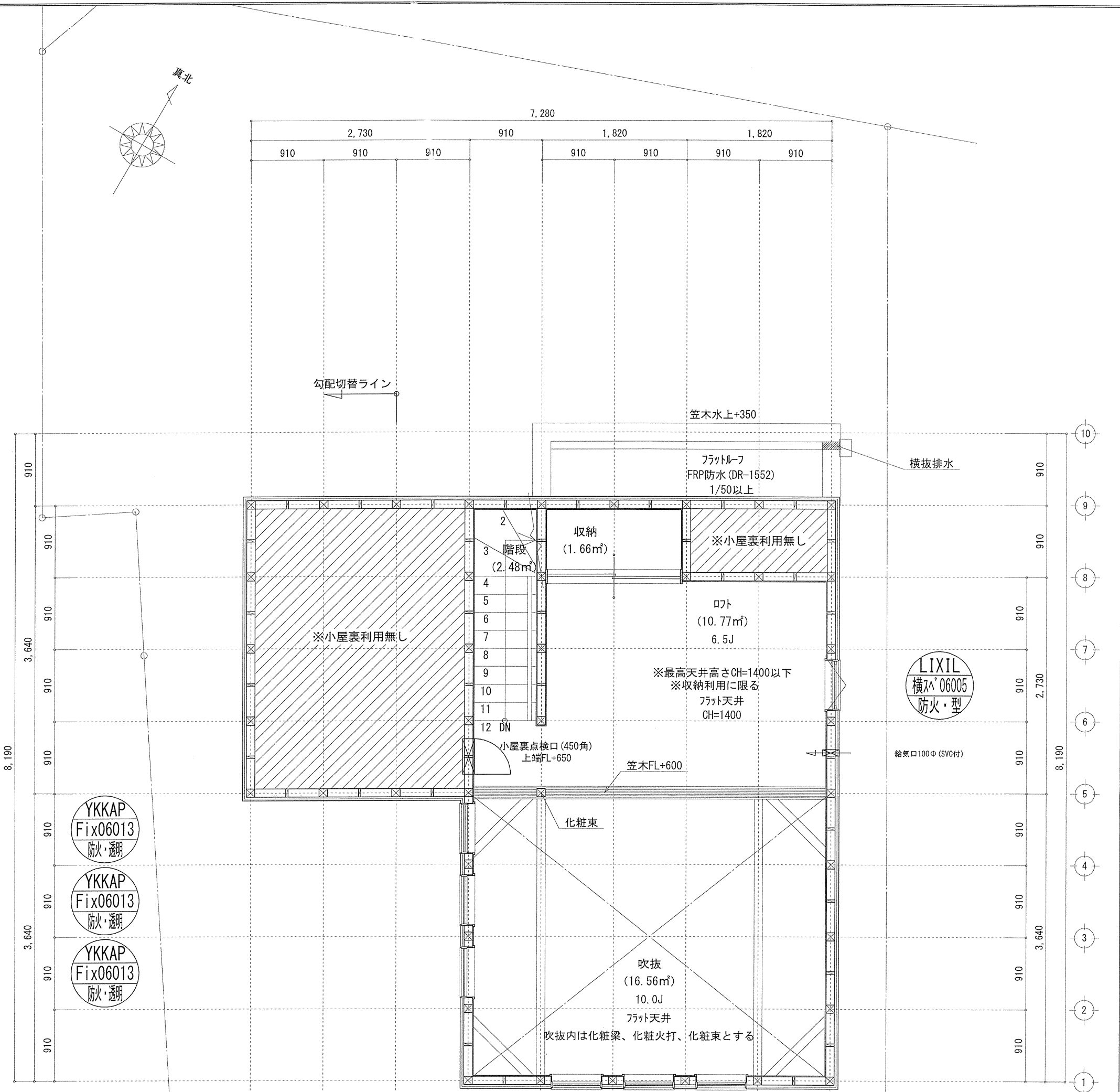
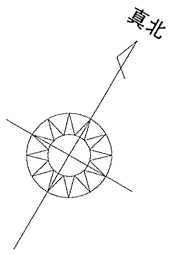


凡例 (各階共通)	
□	柱 105×105
○	通し柱 105×105
■	筋かい 90×45
▲	筋かい 90×45タスキ掛
▼	ハ-テ付壁-ド (ハ-テ) STP II
▲	ハ-テ付壁-ド (ハ-テ) STP II 真壁・床勝ち仕様
▼	ハ-テ付壁-ド (ハ-テ) STP II =筋かい 90×45
▲	局所換気用換気扇 (火気使用室) φ150 (FD付)
▼	局所給気口 (火気使用室) φ100 (SVC付)
▲	壁付常時換気用換気扇 φ100・φ150 (FD付)
▼	常時換気用給気口 φ100 (SVC付)
▲	天井埋込形局所換気扇 φ100 (SVC付)
▼	延焼ライン (1階:3m/2階:5m)
Ⓜ	防火設備 (法第61条に規定する) ※大臣認定品
Ⓜ	住宅用防災機器 (煙感知式)
Ⓜ	住宅用防災機器 (熱感知式)

■階段: 蹴上げ230mm以下、踏面150mm以上 手摺設置: 壁面より10cm以内  
 ■階段: 有効幅750mm以上  
 ■コの字欄干: 有効幅750mm以上  
 ■コの字欄干: 消防火又は消防署長が定める不燃材とする (防火構造)  
 ■キッチン換気扇: 外廻り・ハ-テ付・断熱措置 (ワック-kt=50巻)・鋼製フ-ド  
 ■採光については換気扇 (交換なし)  
 ■基礎構造は告示第1347号による  
 ■軸組計算はN値計算による  
 ■シツク換気設備使用室出入口は、ドアアンダーカット10mmまたは引戸とする。  
 ■シツク換気設備は常時換気とする。(24時間運転スケジュールを貼ること)  
 ■天井付けの防災機器は壁から600以上離す  
 ■ガス事業法、水道法16条、下水道法10条第1項に適合  
 ■排煙告示第1436号第四項による、換気有効面積1/20を換気計

■調理室の換気計算: 令20条の3  
 フ-ド付換気扇の換気風量: 590m<sup>3</sup>/h  
 ・K=0.93m<sup>2</sup>/kWh ・Q=9.49kW  
 ・有効換気量V=30KQ=30×0.93×9.49=264.77m<sup>3</sup>/h  
 ∴590>264.77 ∴OK  
 ※特記無き天井高さはCH=2400、窓上端高さはFL+2000とする

作成日	物件名	株式会社 ハートフルホーム 茅ヶ崎市新栄町13-45 陽北ビル4F 一級建築士 第356536号 茂呂 賢治 TEL:0467-58-9955 FAX:0467-58-9970	担当	製図	承認	図面名称	縮尺	N0.
2024/10/03	城南1丁目IV B棟 新築工事		永井	リン		2階 平面図 識別番号 42642-1	1/50	A-05



床面積表<R階>

形状	計算式	面積
(A1) 矩形	2.7300 × 0.9100	2.484300
(A2) 矩形	4.5500 × 2.7300	12.421500
計(m <sup>2</sup> )		計(坪)
合計	14.90	4.50

丸め 切り捨て

ロフト床面積 : 14.90m<sup>2</sup>  
 14.90m<sup>2</sup> ≤ 46.37 × 1/2 = 23.185...OK

開口面積 : 0.60 × 0.50 = 0.30m<sup>2</sup>  
 0.30m<sup>2</sup> ≤ 14.90 × 1/20 = 0.745m<sup>2</sup>...OK

凡例 (各階共通)

□	柱 105×105
○	通し柱 105×105
■	筋かい 90×45
■	筋かい 90×45タスキ掛
▼	n-1階降-1' (ノボ' n' > STP II)
▲	n-1階降-1' (ノボ' n' > STP II) 真壁・床勝ち仕様
▼	n-1階降-1' (ノボ' n' > STP II)+筋かい 90×45
▲	局所換気用換気扇(火気使用室) φ100(SVC付)
▲	局所給気口(火気使用室) φ100(SVC付)
▲	壁付常時換気用換気扇 φ100・φ150(FD付)
▲	常時換気用給気口 φ100(SVC付)
▲	天井埋込形局所換気扇 φ100(SVC付)
—	延焼ライン(1階:3m/2階:5m)
防・防火	防火設備(法第61条に規定する)※大臣認定品
煙	住宅用防災機器(煙感知)
熱	住宅用防災機器(熱感知)

■階段: 蹴上げ230mm以下、踏面150mm以上、手摺設置・壁面より10cm以内  
 ■階段: 有効幅750mm以上  
 ■窓の離床距離: 上方900mm以上、周囲150mm以上  
 ■窓の張り: 消防長又は消防署長が定める不燃材とする(防火構造)  
 ■換気扇: 換気扇が外置型: 30' (300mm) 外・断熱措置(ロック・50巻)・鋼製2-1'  
 ■採光については換気扇(支障なし)  
 ■基礎構造は告示第1347号による  
 ■軸組計算はN値計算による  
 ■換気扇設置使用室出入口は、ドアアゲ・カット10mmまたは引戸とする。  
 ■換気扇設置は常時換気とする。(24時間運転モードを貼ること)  
 ■天井付換気扇は壁から600mm以上離す  
 ■排水: 排水法、水道法16条、下水道法10条第1項に適合  
 ■排煙告示第1436号第四項による、換気有効面積1/20を換気計

※特記無き天井高さはCH=1400、窓上端高さはFL+1400とする

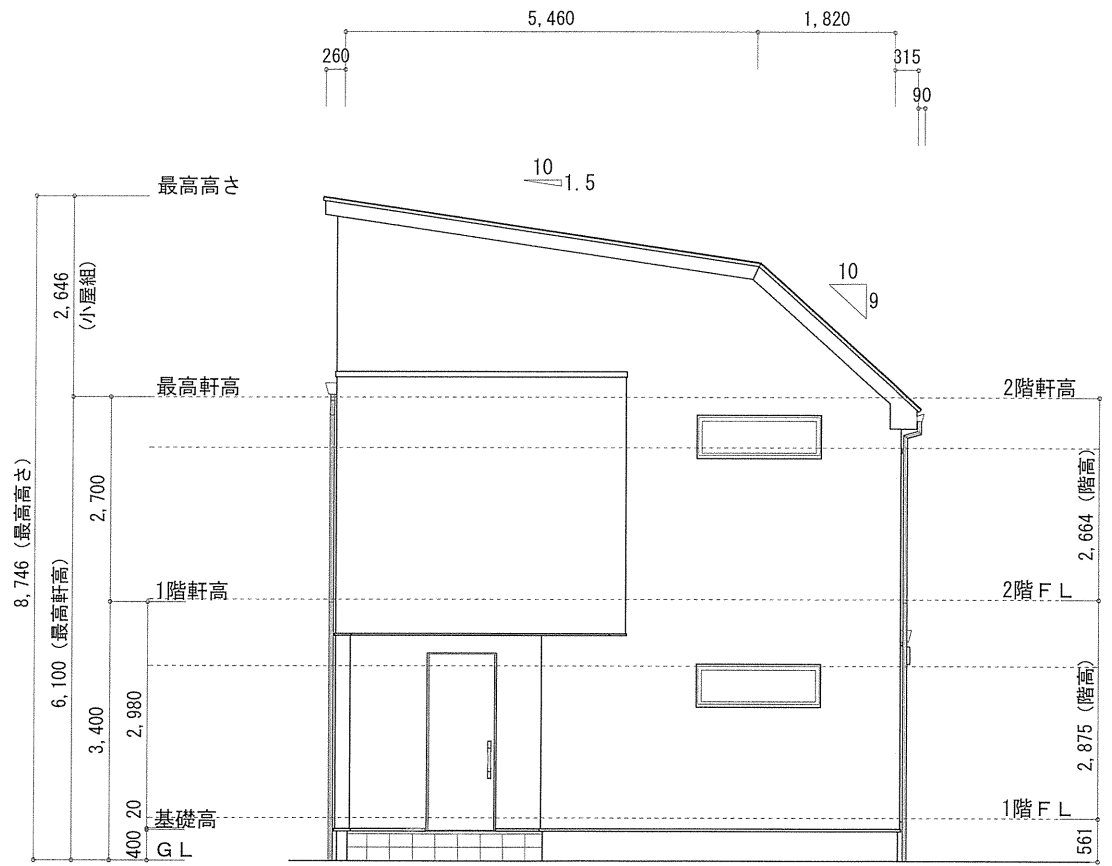
作成日	物件名	株式会社 ハートフルホーム 茅ヶ崎市新栄町13-45 陽北ビル4F 一級建築士 第356536号 茂呂 賢治 TEL:0467-58-9955 FAX:0467-58-9970	担当	製図	承認	図面名称	縮尺	NO.
2024/10/03	城南1丁目IV B棟 新築工事		永井	リソ		R階 平面図 識別番号 42642-1	1/50	A-06

# 新・軒の出 (水下側)

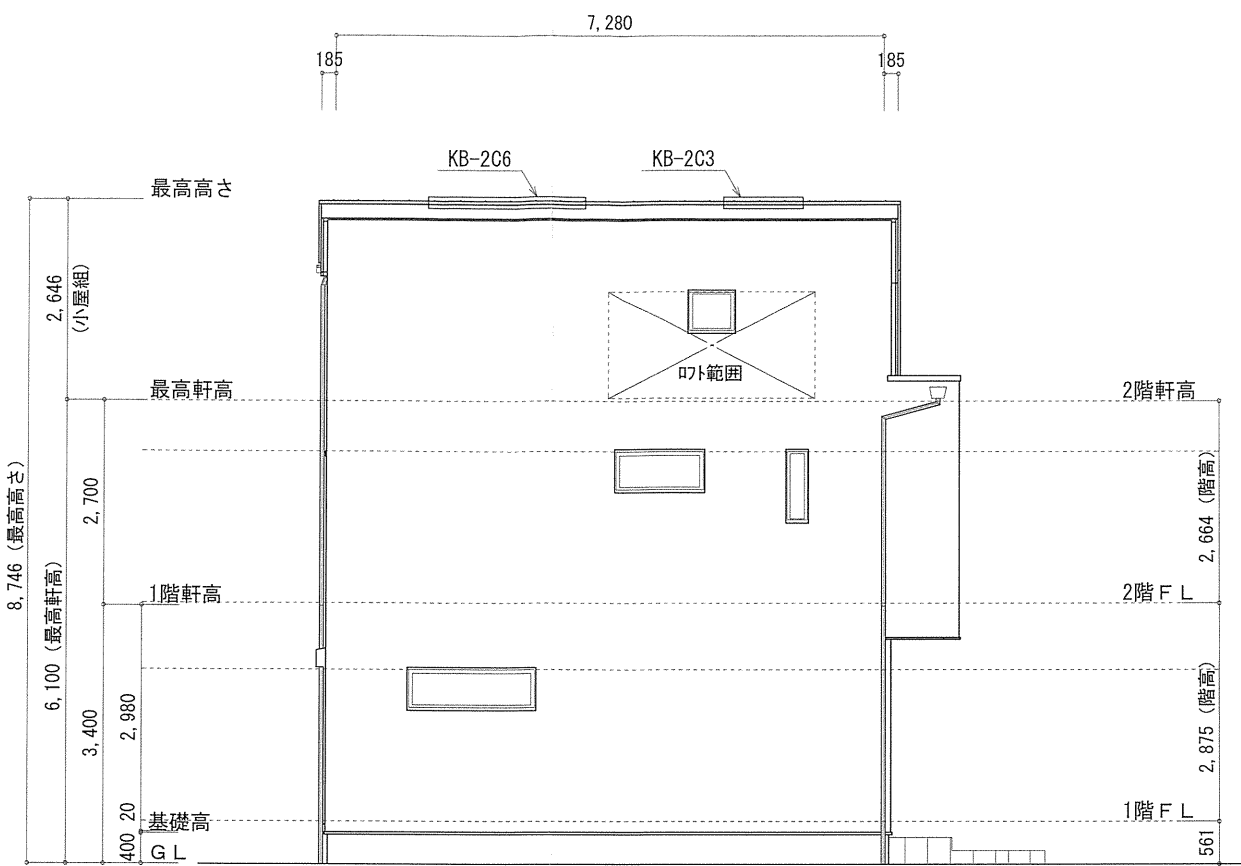
- ▲ : 軒裏換気口 有効面積 161.00 (cm<sup>2</sup>) (ホシ型SS-90-FD)
- △ : 軒裏換気口 有効面積 80.50 (cm<sup>2</sup>) (ホシ型SS-45-FD)
- ▭ : 棟換気口 有効面積 219.00 (cm<sup>2</sup>) (トコ型KB-2C6)
- ▭ : 棟換気口 有効面積 120.00 (cm<sup>2</sup>) (トコ型KB-2C3)

換気種類	面積 (cm <sup>2</sup> )	数 (F)	有効面積合計 (cm <sup>2</sup> )	天井面積 (cm <sup>2</sup> )	判定
軒裏給気口	161.00	3	583.50	430612.00	1.17 ≥ 1/900--OK
軒裏給気口	80.50	1			
棟排気口	219.00	1	328.50	430612.00	1.22 ≥ 1/1600--OK
棟排気口	109.50	1			

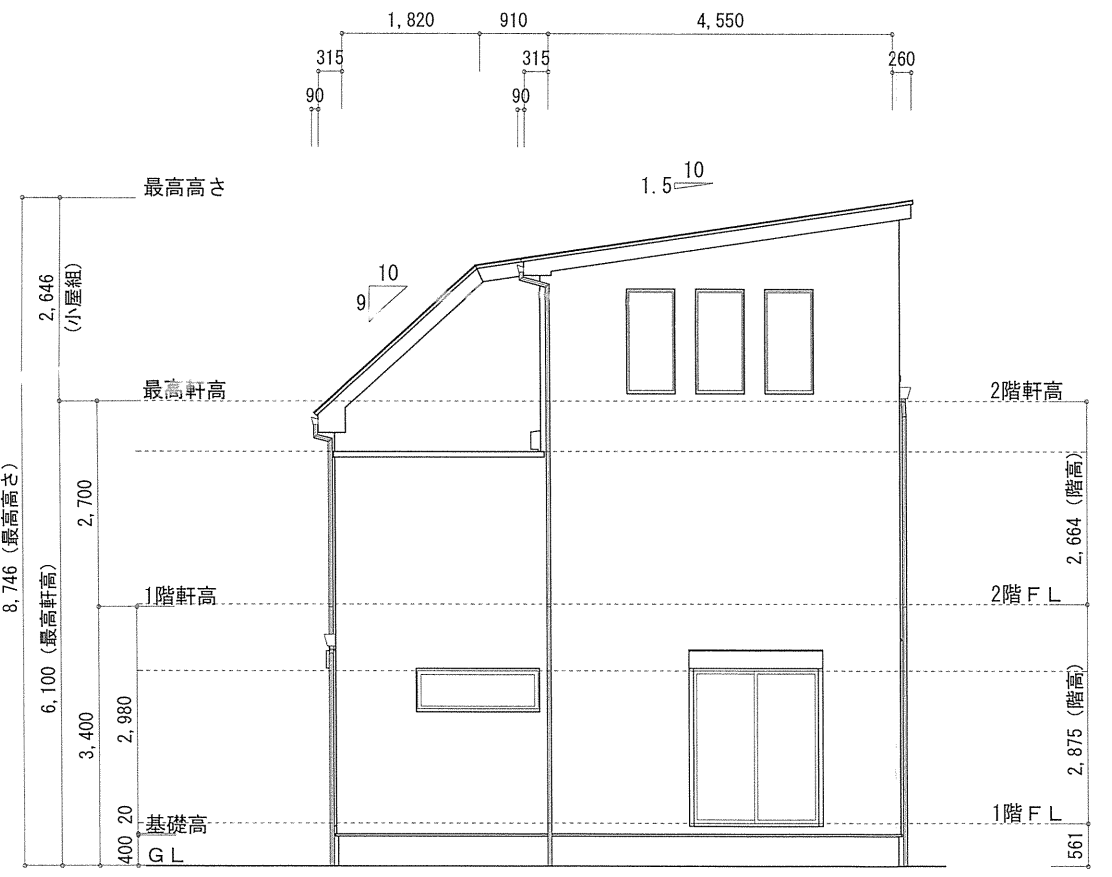
小屋裏：ロフト吹抜天井(東立)  
 屋根：ガルバリウム鋼板瓦棒葺き(NM-8697)  
 外壁：ガルバリウムサイディング(ア)14(PC030BE-0558)  
 軽量セメントモルタル(ア)15(PC030BE-9192)  
 屋内PB(ア)12.5(※小屋裏含む)  
 軒裏：ダライト(ア)12(QF030RS-0281)  
 床下換気：基礎パッキン



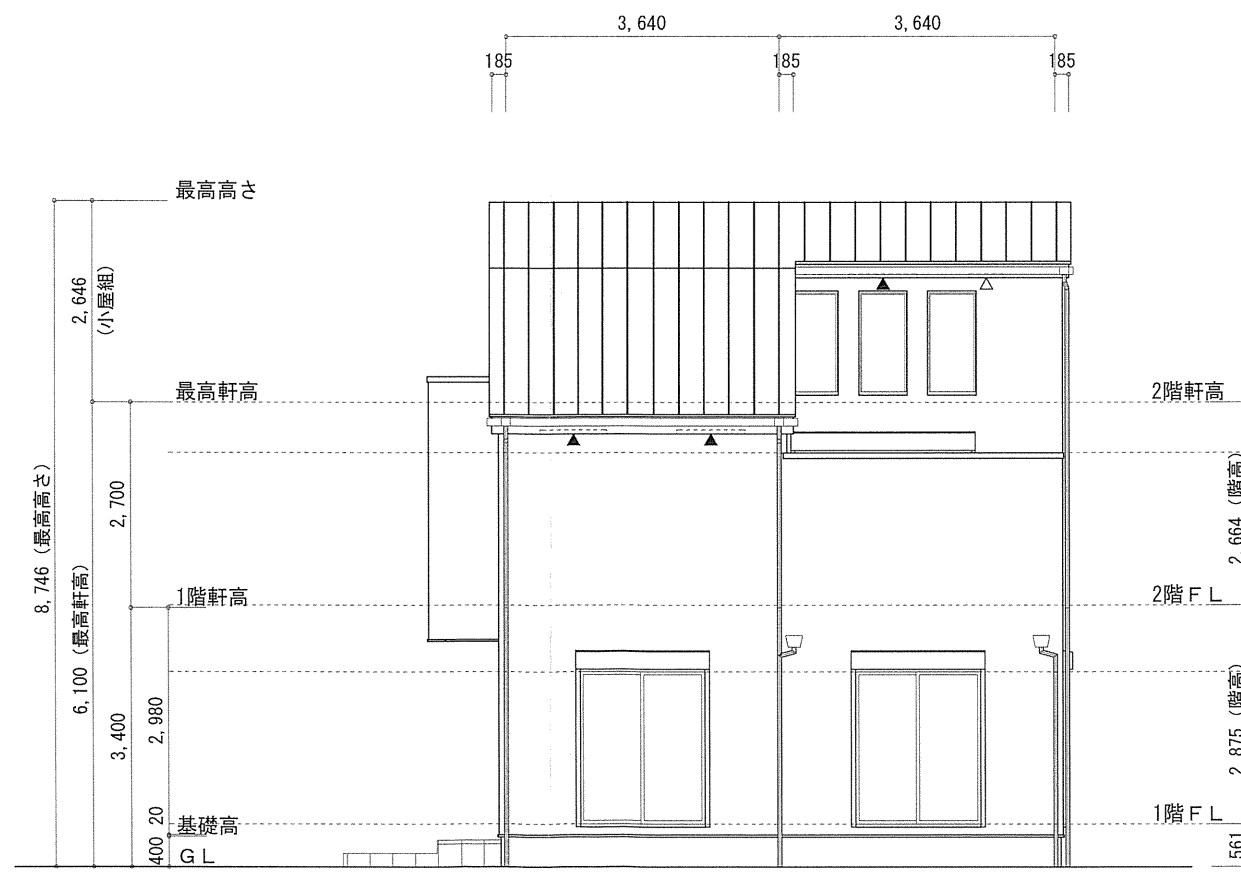
北側 立面図 S:1/100



東側 立面図 S:1/100



南側 立面図 S:1/100



西側 立面図 S:1/100

作成日	物件名	株式会社 ハートフルホーム 茅ヶ崎市新栄町13-45 陽北ビル4F 一級建築士 第356536号 茂呂 賢治 TEL:0467-58-9955 FAX:0467-58-9970	担当	製図	承認	図面名称	縮尺	NO.
2024/10/03	城南1丁目IV B棟 新築工事		永井	リソ		立面図	1/100	A-07

識別番号 42642199