

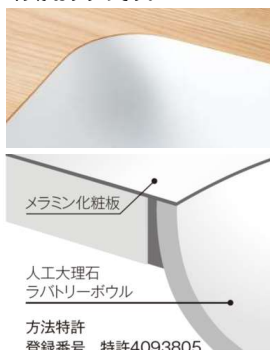
# AICA STYLISH COUNTER アイカスタイリッシュカウンター

快適な水まわりを実現するボウル付カウンター  
 「アイカスタイリッシュカウンター」は、アイカオリジナルのカウンター本体とボウルをセットして生まれる新感覚の洗面カウンターです。



## ■メラミンポストフォーム

シームアンダーならではのフラットな意匠を活かすシンプルなフラットタイプがおすすめです。



## メラミンポストフォームの特長

イメージ通りの空間づくりを可能にする

### ■豊富な色柄



エッジのきいたデザインを演出する

### ■小Rポストフォーム加工



従来のポストフォーム加工に加え、芯材の角部に合わせてメラミン化粧板を特殊加工し、小Rで成型する技術です。ブラックコアを除く、ほとんどのメラミン化粧板に対応可能です。

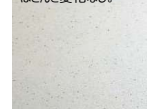
### ■苛酷な使用にも応える優れた耐久性

#### オイルナベ実験

オイルを入れて温度180℃まで加熱したナベを、20分間放置。



ほとんど変化なし。



メラミン系カウンター

ナベ底設置部分が変色し塗装がひび割れ。



集成カウンター

ナベ設置部分のツヤが落ちた。



オレフィンカウンター

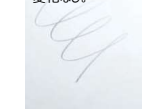
#### 鉛筆硬度試験

2Hの鉛筆で約1kgの荷重を加え書き、半分を消しゴムで消す。

※イメージです。



変化なし。



メラミン系カウンター

表面に著しい書き跡が残った。



集成カウンター

外観はあまり変わらないが、わずかにへこみあり。



オレフィンカウンター

## お手入れが簡単なので、清潔さをキープできます。

汚れが染み込みにくく、お手入れカンタンな人工大理石ボウル。シームアンダー加工の一体納まりでは、カウンター本体とボウルが段差なくつながり、内側にコーキング処理もありませんので、お手入れも簡単。カビの繁殖原因にもなる汚れ溜まりもありません。



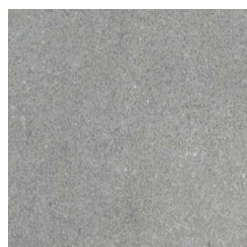
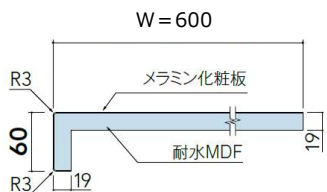
シームアンダーデザイン



一般的なアンダーボウル

## カウンター形状・カラー・部材

### KSA形状



TJ-10122K

### ■ボウル



KMB5AGW-1  
シームアンダー用

### ■水栓金具



WU100WN  
シングルホール洗面混合栓(ホースタイプ)  
※本製品は株式会社タカギ製品です。  
<https://www.takagi.co.jp/>

特設サイト



### ■排水金具(金属製)



HMB3003  
床排水用Sトラップ

### ■ブラケット



KH-340WA ×3本  
白 1セット(1本入り)